

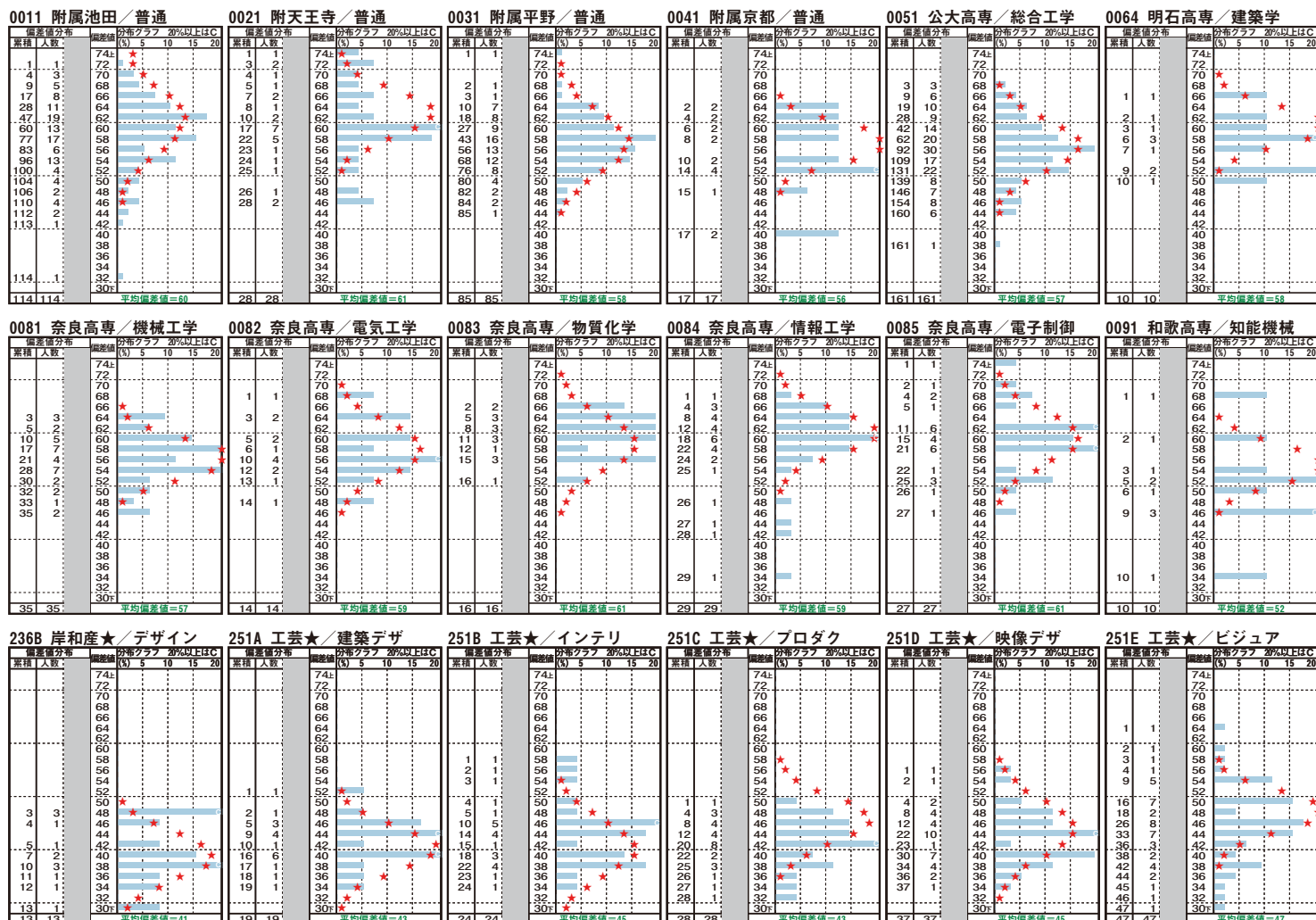
志望高校・学科別分布グラフ

この分布グラフは、今回のテストで志望人数が10人以上の高校・学科について集計したものです。掲載の順序は、国立高校・工業高専→公立高校（府県ごとに学科単位）→私立高校（府県ごとに男子校→女子校→共学校の順に、それぞれ50音順）となっています。

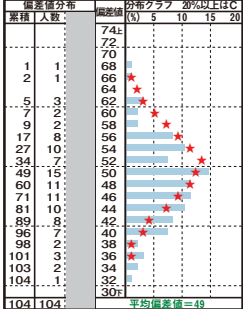
なお、2つ以上の学科をもつ私立高校は、はじめに全学科を合計したグラフ（志望高校No.の末尾が0）、次に学科別グラフの順に並べています。

- ① 偏差値分布 偏差値2ポイントごとの人数を集計しています（私立は専願・併願別）。国公立の「累積」欄と私立の「全体」欄は上位からの人数を順に加えたもの（累積人数）です。
- ② 今回の志望高校グラフ(棒グラフ) ①の偏差値分布をグラフ化したものです。20%以上は右端をCとしました。平均偏差値は、グラフの下に国公立高校 平均偏差値=○(私立高校 専=○、併=○)と表しています。
- ③ 入試受験者推計グラフ(★グラフ) 進学先調査のデータをもとに、入試本番での分布を予想して表したもので、★の位置が人数(%)です。ただし、データ不足の高校・学科および全学科を合計したグラフ（志望高校No.の末尾が0）では、この★グラフは作成していません。
- ④ 学校名の横の★印は、公立入試における特別選抜や前期選抜などの学校・学科を示しています。

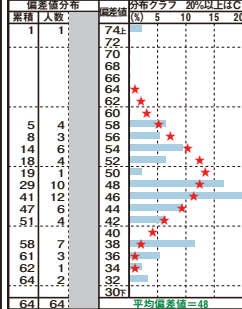
国公立 / 国立・工業高専 大阪府



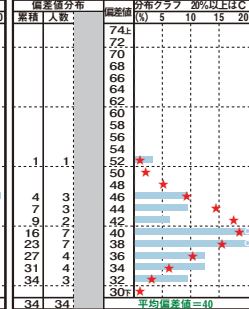
294A 水都国際★ / グロ探究



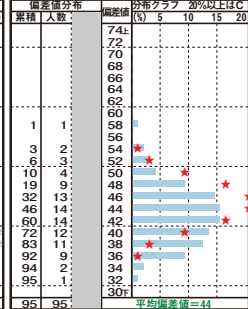
251F 工芸★ / 美術



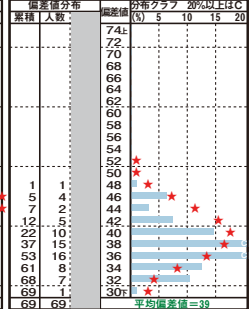
123B 摂津★ / 体育科



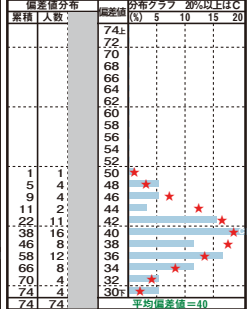
149B 桜宮★ / 人間スポ



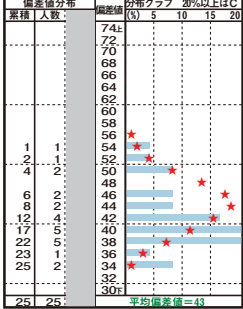
150B 沢愛★ / 体育



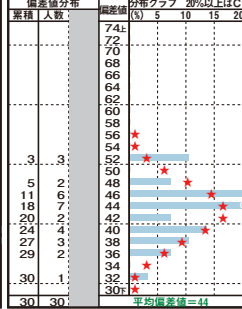
176B 大塚★ / 体育



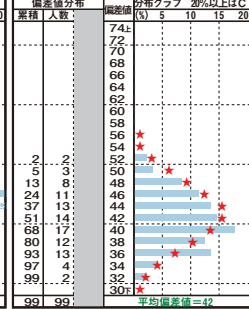
166B 東住吉★ / 芸能文化



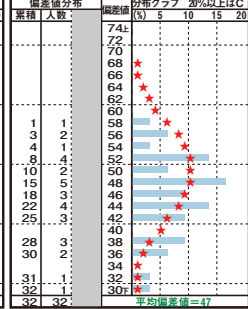
281B この花★ / 演劇



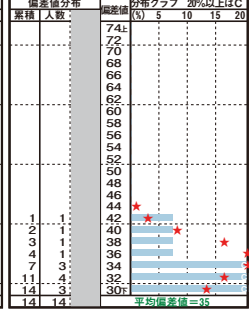
258A 港南造★ / 総合造形



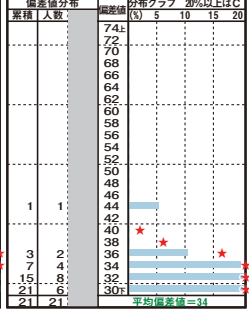
162B 夕陽丘★ / 音楽



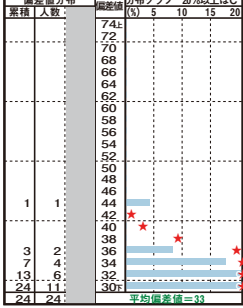
102B 淀川清流★ / エンパワ



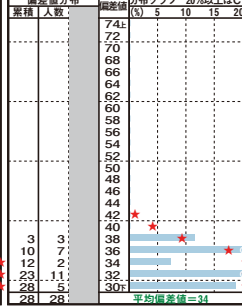
172B 布施北★ / エンパワ



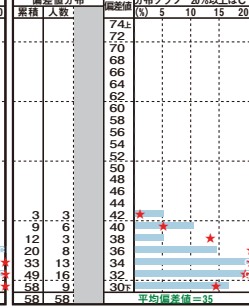
285B 長吉★ / エンパワ



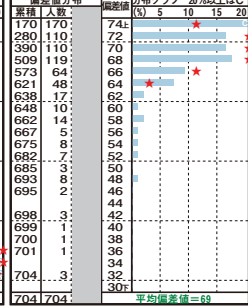
293C 箕面東★ / エンパワ



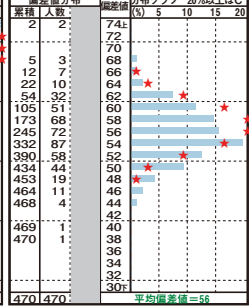
295A 成城★ / エンパワ



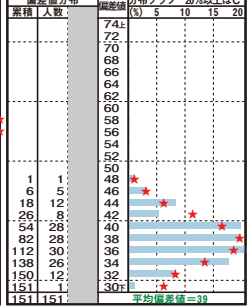
101A 北野 / 文理学科



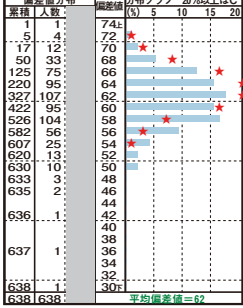
1041 池田 / 普通



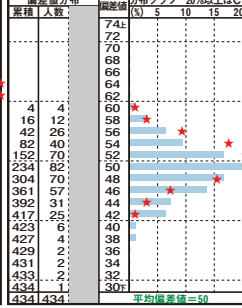
1051 渋谷 / 普通



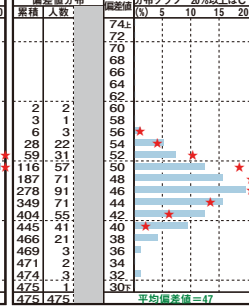
107A 豊中 / 文理学科



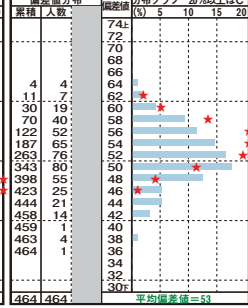
1081 桜塚 / 普通



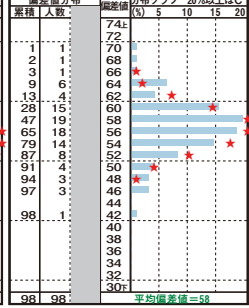
1091 刀根山 / 普通



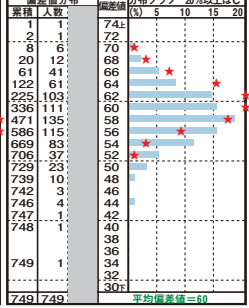
1101 箕面 / 普通



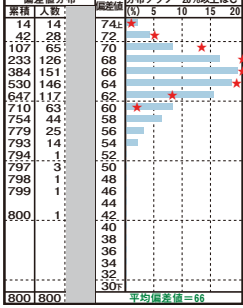
110B 箕面 / グローバ



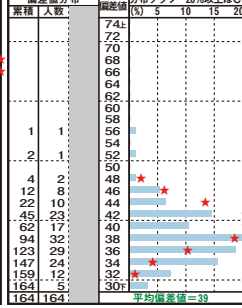
1111 春日丘 / 普通



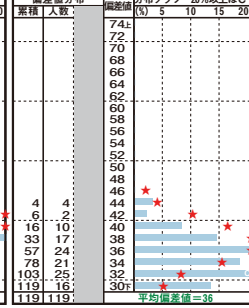
112A 茨木 / 文理学科



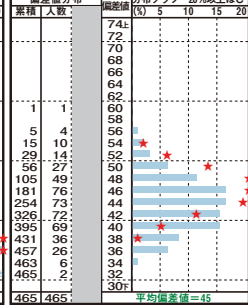
1131 茨木西 / 普通



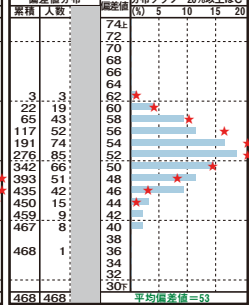
1141 吹田 / 普通



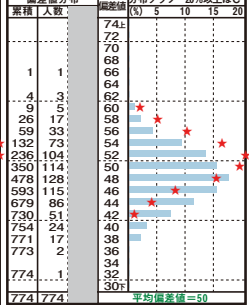
1151 吹田東 / 普通



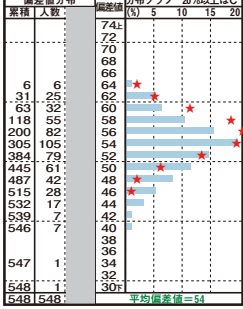
1161 北千里 / 普通



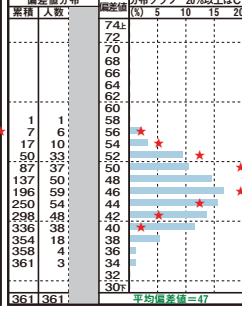
1171 山田 / 普通



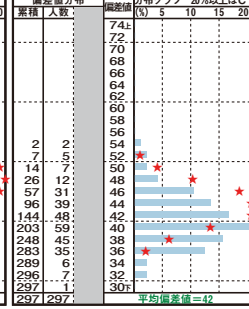
1181 三島 / 普通



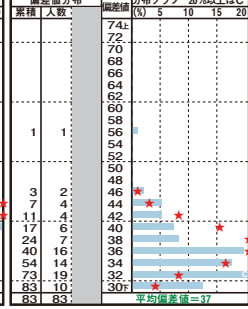
1191 高槻北 / 普通



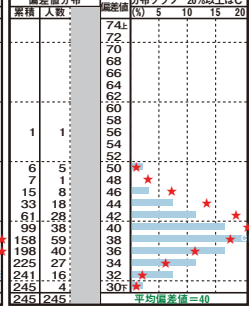
1201 芥川 / 普通



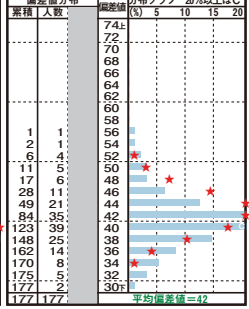
1211 阿武野 / 普通



1221 大冠 / 普通



1231 摂津 / 普通



1001 清水台 / 普通										101A 高岸 / 文理科										1021 湯立 / 普通										104A 大玉寺 / 文理科										105 阿倍野 / 普通										1061 栄江台 / 普通									
基礎分布					偏差値分布					基礎分布					偏差値分布					基礎分布					偏差値分布					基礎分布					偏差値分布					基礎分布					偏差値分布														
累積	人数	基礎	偏差	平均	累積	人数	基礎	偏差	平均	累積	人数	基礎	偏差	平均	累積	人数	基礎	偏差	平均	累積	人数	基礎	偏差	平均	累積	人数	基礎	偏差	平均	累積	人数	基礎	偏差	平均																									
(%)		5	10	15	20	(%)		5	10	15	20	(%)		5	10	15	20	(%)		5	10	15	20	(%)		5	10	15	20	(%)		5	10	15	20																								
74.2	1	74.2	1	74.2	1	74.2	1	74.2	1	74.2	1	74.2	1	74.2	1	74.2	1	74.2	1	74.2	1	74.2	1	74.2	1	74.2	1	74.2	1	74.2	1	74.2	1	74.2	1																								
72.2	4	72.2	4	72.2	4	72.2	4	72.2	4	72.2	4	72.2	4	72.2	4	72.2	4	72.2	4	72.2	4	72.2	4	72.2	4	72.2	4	72.2	4	72.2	4	72.2	4	72.2	4																								
70.2	7	70.2	7	70.2	7	70.2	7	70.2	7	70.2	7	70.2	7	70.2	7	70.2	7	70.2	7	70.2	7	70.2	7	70.2	7	70.2	7	70.2	7	70.2	7	70.2	7	70.2	7																								
68.2	10	68.2	10	68.2	10	68.2	10	68.2	10	68.2	10	68.2	10	68.2	10	68.2	10	68.2	10	68.2	10	68.2	10	68.2	10	68.2	10	68.2	10	68.2	10	68.2	10	68.2	10																								
66.2	14	66.2	14	66.2	14	66.2	14	66.2	14	66.2	14	66.2	14	66.2	14	66.2	14	66.2	14	66.2	14	66.2	14	66.2	14	66.2	14	66.2	14	66.2	14	66.2	14	66.2	14																								
64.2	19	64.2	19	64.2	19	64.2	19	64.2	19	64.2	19	64.2	19	64.2	19	64.2	19	64.2	19	64.2	19	64.2	19	64.2	19	64.2	19	64.2	19	64.2	19	64.2	19	64.2	19																								
62.2	23	62.2	23	62.2	23	62.2	23	62.2	23	62.2	23	62.2	23	62.2	23	62.2	23	62.2	23	62.2	23	62.2	23	62.2	23	62.2	23	62.2	23	62.2	23	62.2	23	62.2	23																								
60.2	27	60.2	27	60.2	27	60.2	27	60.2	27	60.2	27	60.2	27	60.2	27	60.2	27	60.2	27	60.2	27	60.2	27	60.2	27	60.2	27	60.2	27	60.2	27	60.2	27	60.2	27																								
58.2	31	58.2	31	58.2	31	58.2	31	58.2	31	58.2	31	58.2	31	58.2	31	58.2	31	58.2	31	58.2	31	58.2	31	58.2	31	58.2	31	58.2	31	58.2	31	58.2	31	58.2	31																								
56.2	35	56.2	35	56.2	35	56.2	35	56.2	35	56.2	35	56.2	35	56.2	35	56.2	35	56.2	35	56.2	35	56.2	35	56.2	35	56.2	35	56.2	35	56.2	35	56.2	35	56.2	35																								
54.2	39	54.2	39	54.2	39	54.2	39	54.2	39	54.2	39	54.2	39	54.2	39	54.2	39	54.2	39	54.2	39	54.2	39	54.2	39	54.2	39	54.2	39	54.2	39	54.2	39	54.2	39																								
52.2	43	52.2	43	52.2	43	52.2	43	52.2	43	52.2	43	52.2	43	52.2	43	52.2	43	52.2	43	52.2	43	52.2	43	52.2	43	52.2	43	52.2	43	52.2	43	52.2	43	52.2	43																								
50.2	47	50.2	47	50.2	47	50.2	47	50.2	47	50.2	47	50.2	47	50.2	47	50.2	47	50.2	47	50.2	47	50.2	47	50.2	47	50.2	47	50.2	47	50.2	47	50.2	47	50.2	47																								
48.2	51	48.2	51	48.2	51	48.2	51	48.2	51	48.2	51	48.2	51	48.2	51	48.2	51	48.2	51	48.2	51	48.2	51	48.2	51	48.2	51	48.2	51	48.2	51	48.2	51	48.2	51																								
46.2	55	46.2	55	46.2	55	46.2	55	46.2	55	46.2	55	46.2	55	46.2	55	46.2	55	46.2	55	46.2	55	46.2	55	46.2	55	46.2	55	46.2	55	46.2	55	46.2	55	46.2	55																								
44.2	59	44.2	59	44.2	59	44.2	59	44.2	59	44.2	59	44.2	59	44.2	59	44.2	59	44.2	59	44.2	59	44.2	59	44.2	59	44.2	59	44.2	59	44.2	59	44.2	59	44.2	59																								
42.2	63	42.2	63	42.2	63	42.2	63	42.2	63	42.2	63	42.2	63	42.2	63	42.2	63	42.2	63	42.2	63	42.2	63	42.2	63	42.2	63	42.2	63	42.2	63	42.2	63	42.2	63																								
40.2	67	40.2	67	40.2	67	40.2	67	40.2	67	40.2	67	40.2	67	40.2	67	40.2	67	40.2	67	40.2	67	40.2	67	40.2	67	40.2	67	40.2	67	40.2	67	40.2	67	40.2	67																								
38.2	71	38.2	71	38.2	71	38.2	71	38.2	71	38.2	71	38.2	71	38.2	71	38.2	71	38.2	71	38.2	71	38.2	71	38.2	71	38.2	71	38.2	71	38.2	71	38.2	71	38.2	71																								
36.2	75	36.2	75	36.2	75	36.2	75	36.2	75	36.2	75	36.2	75	36.2	75	36.2	75	36.2	75	36.2	75	36.2	75	36.2	75	36.2	75	36.2	75	36.2	75	36.2	75	36.2	75																								
34.2	79	34.2	79	34.2	79	34.2	79	34.2	79	34.2	79	34.2	79	34.2	79	34.2	79	34.2	79	34.2	79	34.2	79	34.2	79	34.2	79	34.2	79	34.2	79	34.2	79	34.2	79																								
32.2	83	32.2	83	32.2	83	32.2	83	32.2	83	32.2	83	32.2	83	32.2	83	32.2	83	32.2	83	32.2	83	32.2	83	32.2	83	32.2	83	32.2	83	32.2	83	32.2	83	32.2	83																								
30.2	87	30.2	87	30.2	87	30.2	87	30.2	87	30.2	87	30.2	87	30.2	87	30.2	87	30.2	87	30.2	87	30.2	87	30.2	87	30.2	87	30.2	87	30.2	87	30.2	87	30.2	87																								
28.2	91	28.2	91	28.2	91	28.2	91	28.2	91	28.2	91	28.2	91	28.2	91	28.2	91	28.2	91	28.2	91	28.2	91	28.2	91	28.2	91	28.2	91	28.2	91	28.2	91	28.2	91																								
26.2	95	26.2	95	26.2	95	26.2	95	26.2	95	26.2	95	26.2	95	26.2	95	26.2	95	26.2	95	26.2	95	26.2	95	26.2	95	26.2	95	26.2	95	26.2	95	26.2	95	26.2	95																								
24.2	99	24.2	99	24.2	99	24.2	99	24.2	99	24.2	99	24.2	99	24.2	99	24.2	99	24.2	99	24.2	99	24.2	99	24.2	99	24.2	99	24.2	99	24.2	99	24.2	99	24.2	99																								
22.2	103	22.2	103	22.2	103	22.2	103	22.2	103	22.2	103	22.2	103	22.2	103	22.2	103	22.2	103	22.2	103	22.2	103	22.2	103	22.2	103	22.2	103	22.2	103	22.2	103	22.2	103																								
20.2	107	20.2	107	20.2	107	20.2	107	20.2	107	20.2	107	20.2	107	20.2	107	20.2	107	20.2	107	20.2	107	20.2	107	20.2	107	20.2	107	20.2	107	20.2	107	20.2	107	20.2	107																								
18.2	111	18.2	111	18.2	111	18.2	111	18.2	111	18.2	111	18.2	111	18.2	111	18.2	111	18.2	111	18.2	111	18.2	111	18.2	111	18.2	111	18.2	111	18.2	111	18.2	111	18.2	111																								
16.2	115	16.2	115	16.2	115	16.2	115	16.2	115	16.2	115	16.2	115	16.2	115	16.2	115	16.2	115	16.2	115	16.2	115	16.2	115	16.2	115	16.2	115	16.2	115	16.2	115	16.2	115																								
14.2	119	14.2	119	14.2	119	14.2	119	14.2	119	14.2	119	14.2	119	14.2	119	14.2	119	14.2	119	14.2	119	14.2	119	14.2	119	14.2	119	14.2	119	14.2	119	14.2	119	14.2	119																								
12.2	123	12.2	123	12.2	123	12.2	123	12.2	123	12.2	123	12.2	123	12.2	123	12.2	123	12.2	123	12.2	123	12.2	123	12.2	123	12.2	123	12.2	123	12.2	123	12.2	123	12.2	123																								
10.2	127	10.2	127	10.2	127	10.2	127	10.2	127	10.2	127	10.2	127	10.2	127	10.2	127	10.2	127	10.2	127	10.2	127	10.2	127	10.2	127	10.2	127	10.2	127	10.2	127	10.2	127																								
8.2	131	8.2	131	8.2	131	8.2	131	8.2	131	8.2	131	8.2	131	8.2	131	8.2	131	8.2	131	8.2	131	8.2	131	8.2	131	8.2	131	8.2	131	8.2	131	8.2	131	8.2	131																								
6.2	135	6.2	135	6.2	135	6.2	135	6.2	135	6.2	135	6.2	135	6.2	135	6.2	135	6.2	135	6.2	135	6.2	135	6.2	135	6.2	135	6.2	135	6.2	135	6.2	135	6.2	135																								
4.2	139	4.2	139	4.2	139	4.2	139	4.2	139	4.2	139	4.2	139	4.2	139	4.2	139	4.2	139	4.2	139	4.2	139	4.2	139	4.2	139	4.2	139	4.2	139	4.2	139	4.2	139																								
2.2	143	2.2	143	2.2	143	2.2	143	2.2	143	2.2	143	2.2	143	2.2	143	2.2	143	2.2	143	2.2	143	2.2	143	2.2	143	2.2	143	2.2	143	2.2	143	2.2	143	2.2	143																								
0.2	147	0.2	147	0.2	147	0.2	147	0.2	147	0.2	147	0.2	147	0.2	147	0.2	147	0.2	147	0.2	147	0.2	147	0.2	147	0.2	147	0.2	147	0.2	147	0.2	147	0.2	147																								
平均偏差値=55																																																											
609	609	609	609	609	609	609	609	609	609	609	609	609	609	609	609	609	609	609	609	609	609	609	609	609	609	609	609	609	609	609	609	609	609	609																									
平均偏差値=62																																																											

国公立 / 大阪府

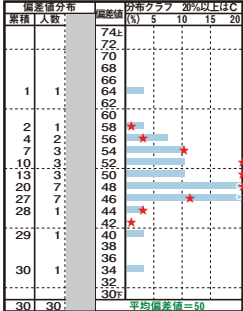
Figure 1 displays 100 individual charts, each representing the distribution of scores for a specific subject and school. The charts are arranged in a 10x10 grid. Each chart includes a table of scores and a corresponding bar chart showing the frequency of scores. The subjects and schools are listed in the header of each chart.

The subjects and schools included are:

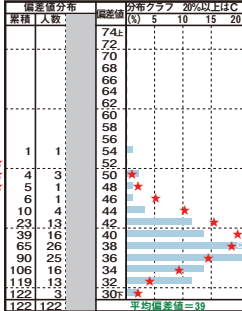
- 175A 生野 / 文理学科
- 176I 大塚 / 普通
- 178I 花田 / 普通
- 179I 富田林 / 普通
- 180I 長野 / 普通
- 180B 長野 / 国際文化
- 182I 藤井寺 / 普通
- 183I 狭山 / 普通
- 186I 八尾翠翔 / 普通
- 187I 日新 / 普通
- 187B 日新 / 英語
- 187C 日新 / 商業
- 189I 金剛 / 普通
- 190I みどり清朋 / 普通
- 191I 懐風館 / 普通
- 196I 登美丘 / 普通
- 197I 泉陽 / 普通
- 198A 三国丘 / 文理学科
- 199I 金岡 / 普通
- 200I 東百舌鳥 / 普通
- 201I 堺西 / 普通
- 203I 堺上 / 普通
- 204I 泉大津 / 普通
- 205I 信太 / 普通
- 206I 高石 / 普通
- 207I 和泉 / 普通
- 207B 和泉 / グローバ
- 208A 岸和田 / 文理学科
- 209I 久米田 / 普通
- 210I 佐野 / 普通

Each chart shows the distribution of scores for the subject and school, with the average score (平均偏差値) indicated at the bottom of the chart.

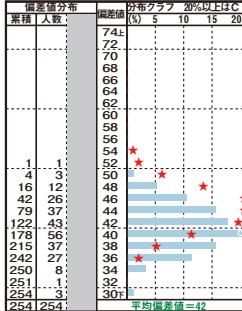
210B 佐野 / 国際文化



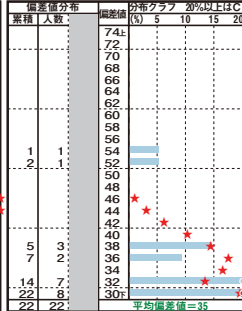
2111 貝塚南 / 普通



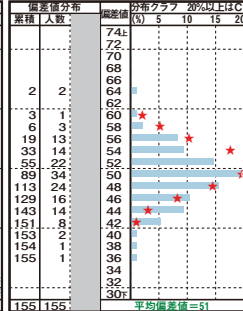
2161 日根野 / 普通



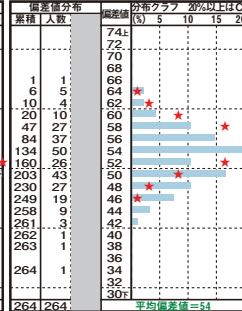
2171 りんくう翔 / 普通



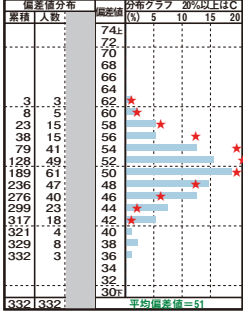
286A 槻の木 / 単位制



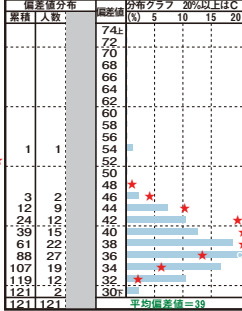
287A 鳳 / 単位制



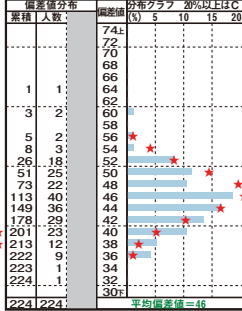
288A 市岡 / 単位制



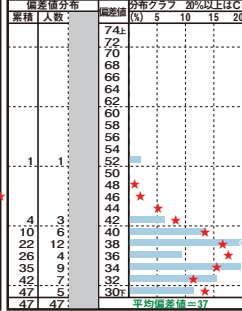
298A 教育センタ / 単位制



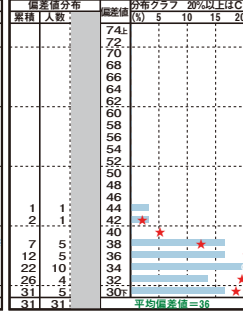
229A 大阪ビジ / グローバ



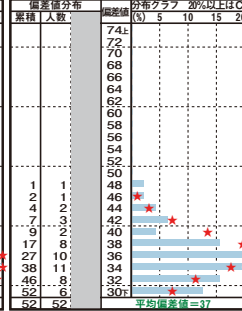
230A 淀商 / 商業



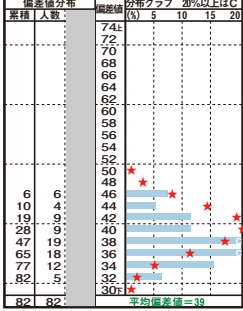
234A 住吉商 / 商業



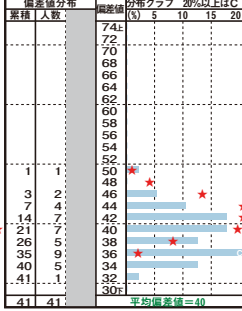
235A 鶴見商 / 商業



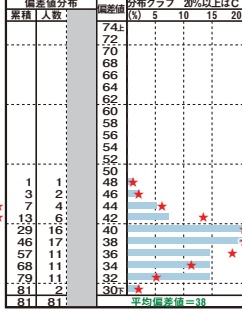
236A 岸和産 / 商業



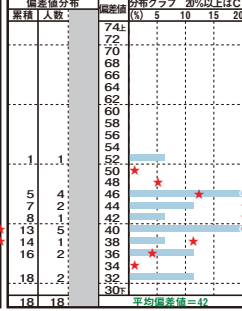
236C 岸和産 / 情報



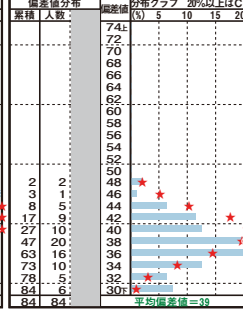
241A 淀川工 / 工科



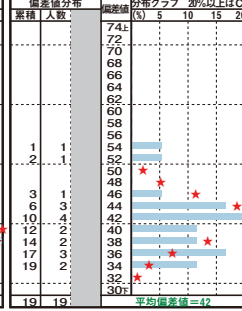
241B 淀川工 / 大学進学



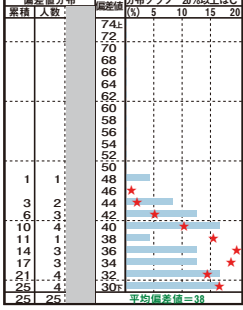
242A 今宮工 / 工科



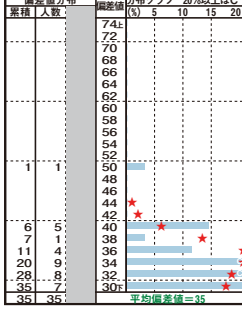
242B 今宮工 / 大学進学



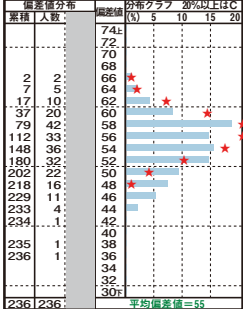
243A 茨木工 / 工科



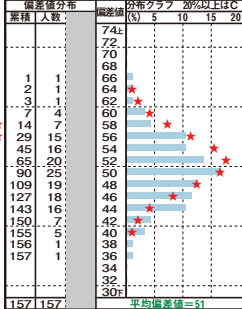
246A 藤井工 / 工科



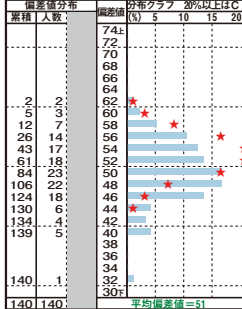
262B 住吉 / 総合科学



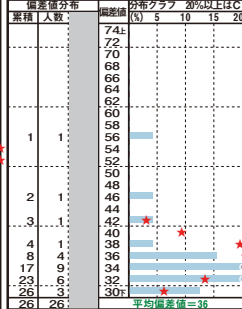
263A 泉北 / 国際文化



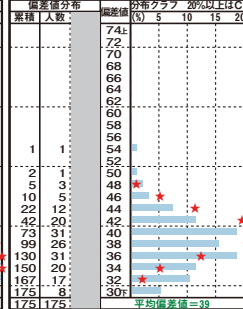
263B 泉北 / 総合科学



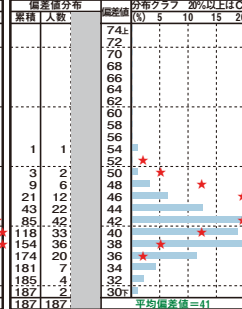
127A 福井 / 総合



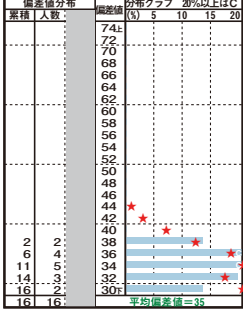
1531 枚方なぎさ / 総合



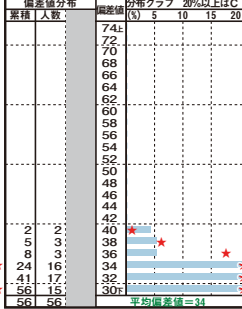
1541 なみはや / 総合



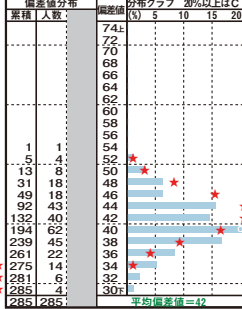
2141 成美 / 総合



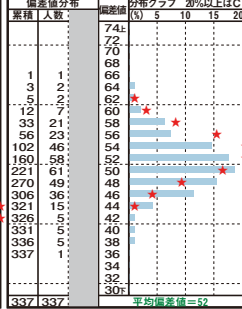
2151 伯太 / 総合



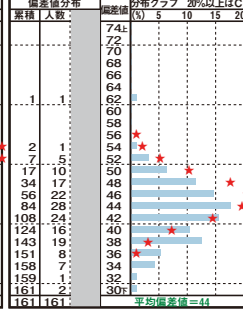
270A 柴島 / 総合



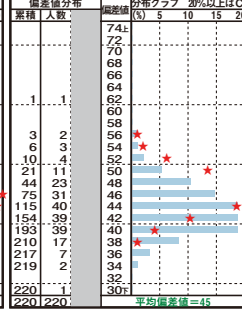
271A 今宮 / 総合



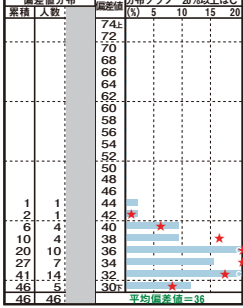
273A 千里青雲 / 総合



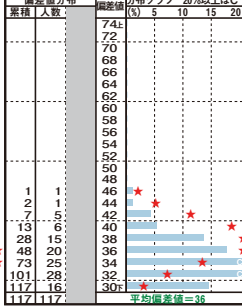
274A 芦間 / 総合



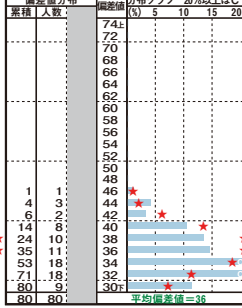
275A 枚岡樟風 / 総合



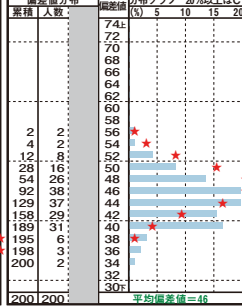
276A 八尾北 / 総合



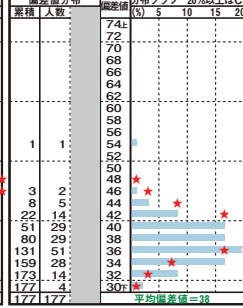
277A 松原 / 総合



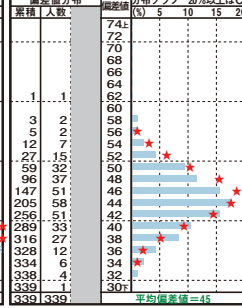
278A 堺東 / 総合



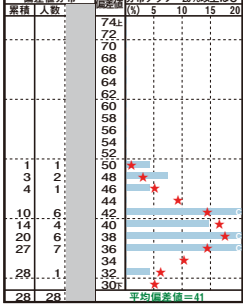
279A 貝塚 / 総合



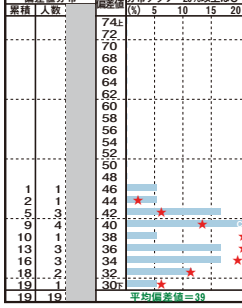
282A 桜和 / 教育文理

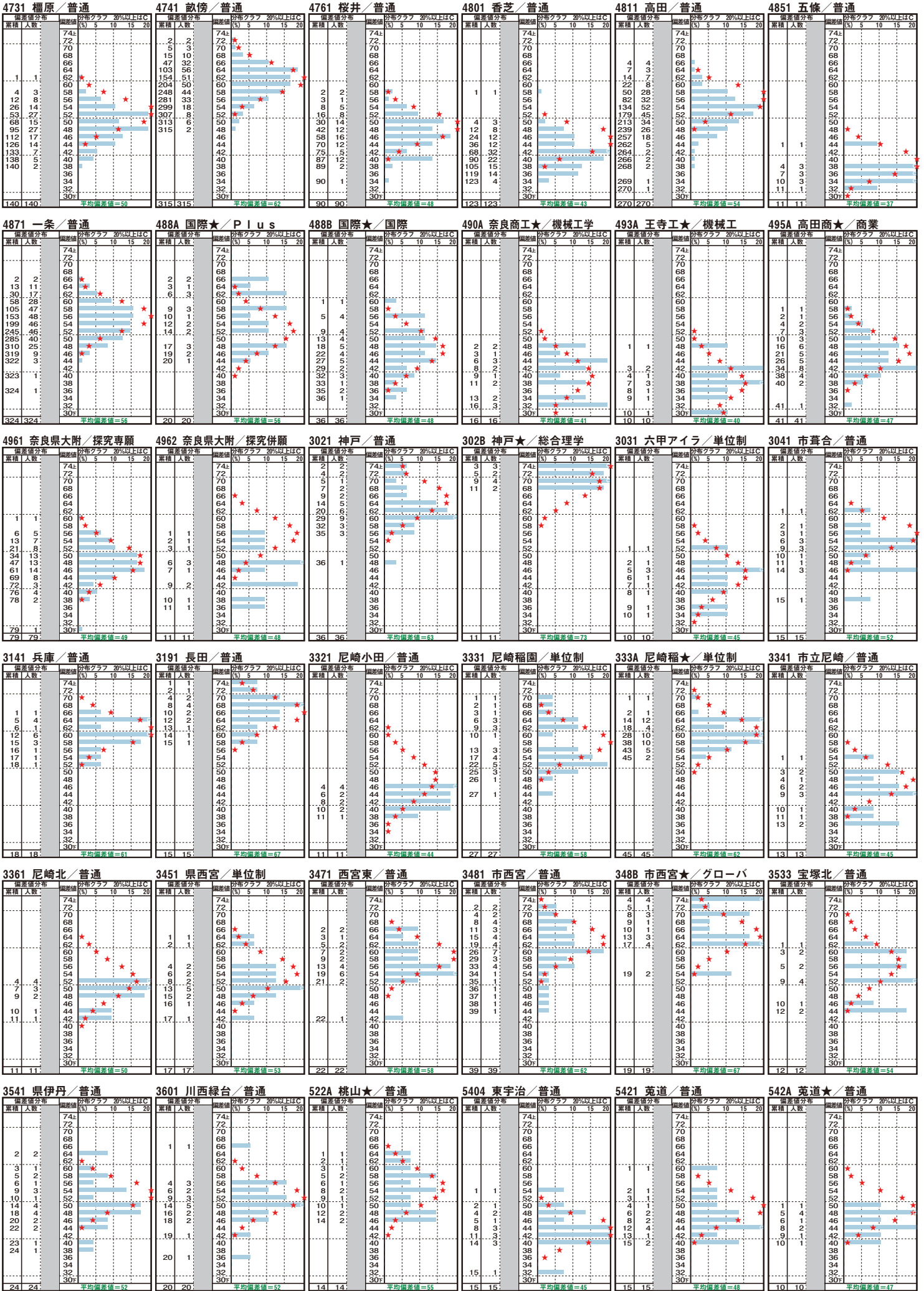


238A 堺市立 / マネジメ

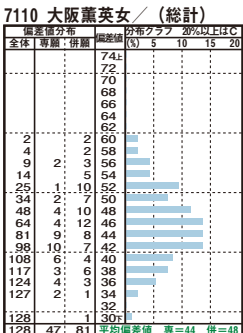
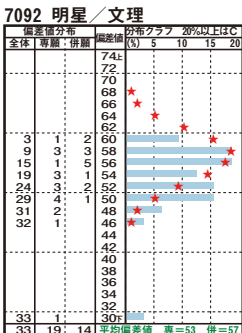
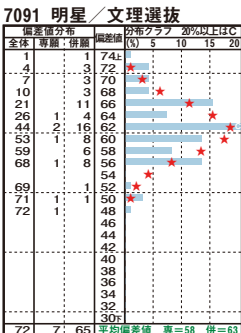
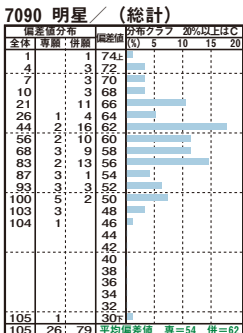
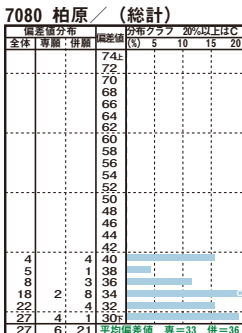
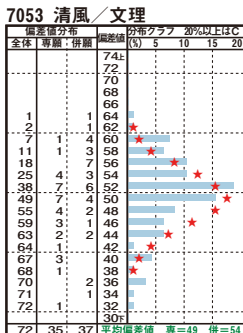
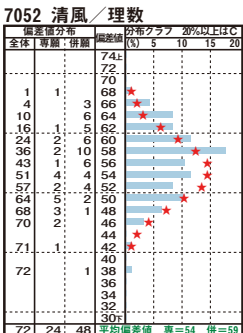
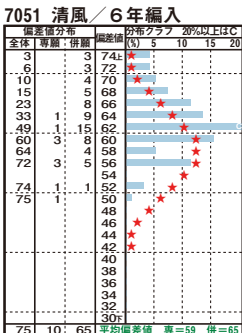
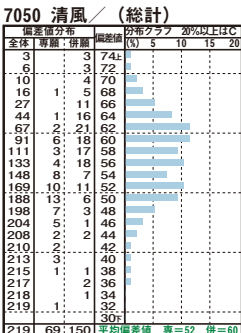
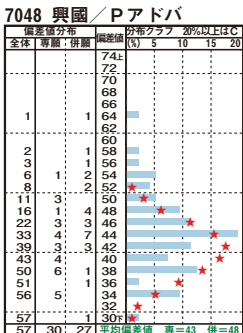
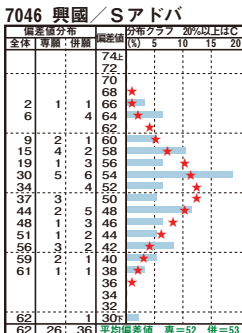
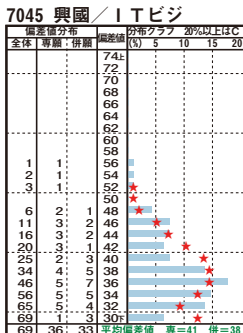
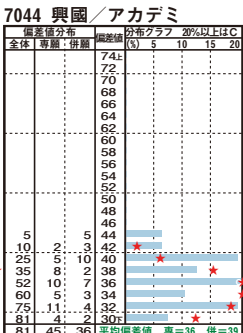
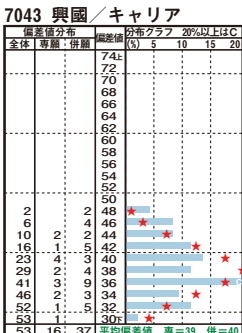
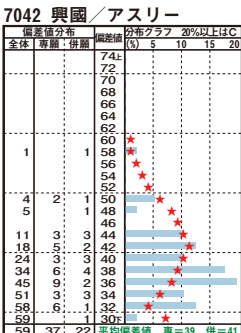
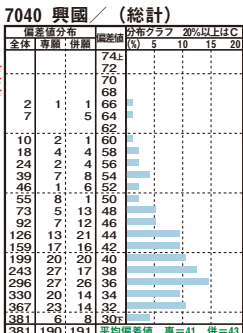
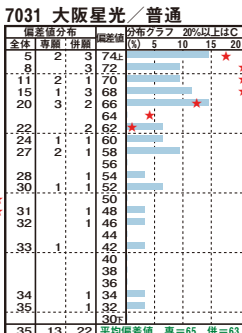
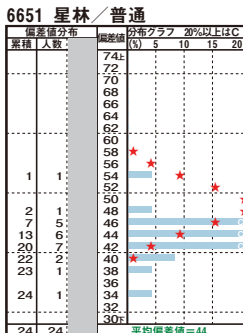
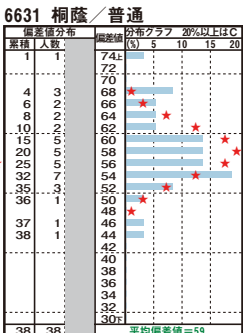
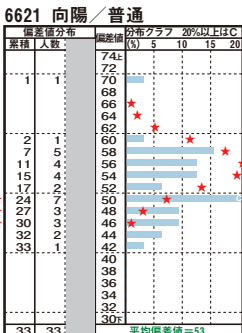
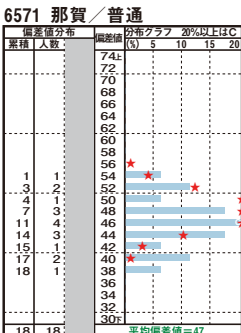
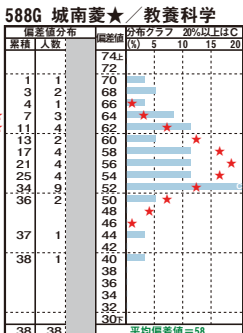
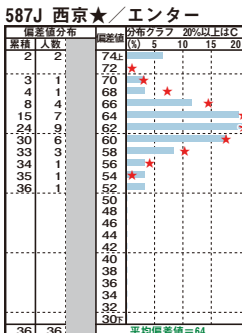
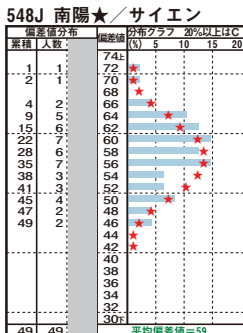
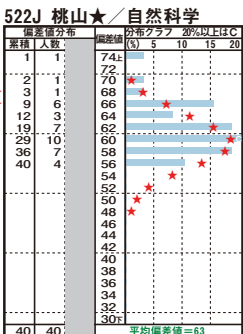
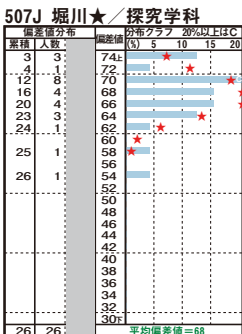
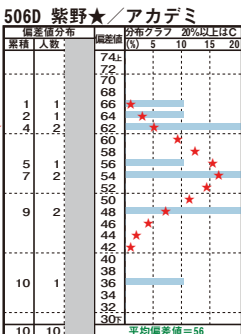
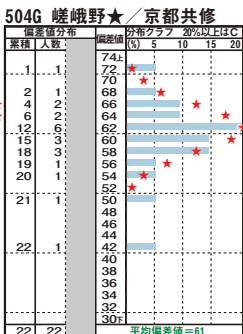
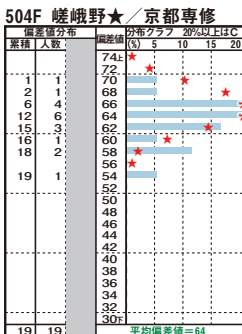
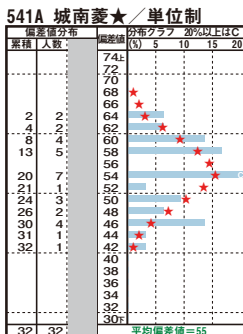
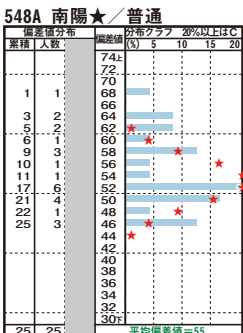
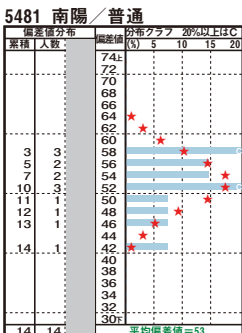
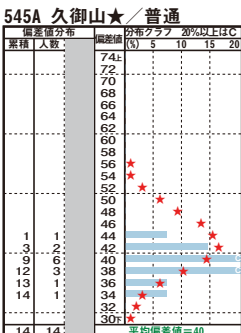
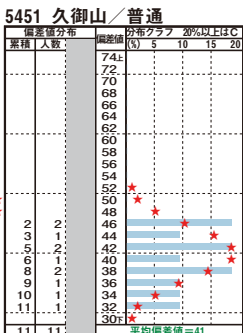
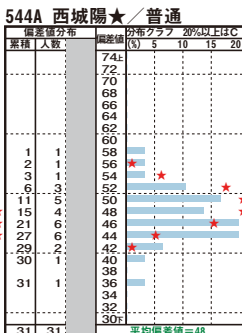
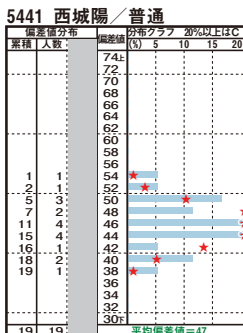


238C 堺市立 / 機材創造

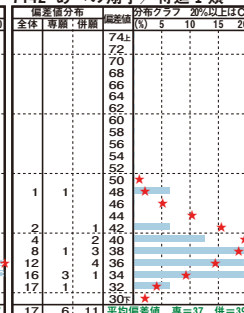




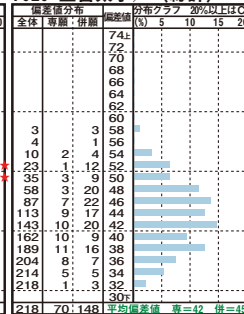
国公立 / 京都府 和歌山県



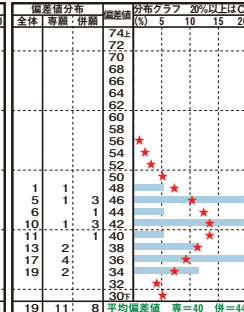
7142 あべの翔学／特進Ⅰ類



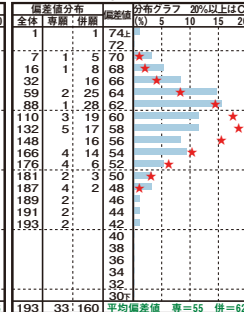
7020 上宮太子／（総計）



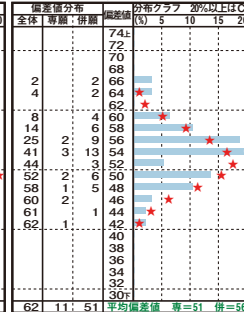
7263 ヴェリ城星／C探究



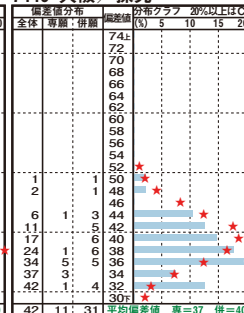
7425 追手門学院／特選SS



7433 追手門大手／スーパー



7443 大阪／探究



私立 / 大阪府

484 大阪大附 / スポーツ										7485 大阪大附 / 特進S										7486 大阪大附 / 情報コミ										7487 大阪大附 / グローバ										7490 大阪商大 / (総計)										7491 大阪商大 / グローバ									
偏差値分布					分佈グラフ					偏差値分布					分佈グラフ					偏差値分布					分佈グラフ					偏差値分布					分佈グラフ					偏差値分布					分佈グラフ														
全体	専願	併願	推薦	国産校	(%)	5	10	15	20	全体	専願	併願	推薦	国産校	(%)	5	10	15	20	全体	専願	併願	推薦	国産校	(%)	5	10	15	20	全体	専願	併願	推薦	国産校	(%)	5	10	15	20	全体	専願	併願	推薦	国産校	(%)	5	10	15	20										
74				74						74				74						74				74					74				74					74				74																	
72				72						72				72						72				72					72				72					72				72																	
68				68						68				68						68				68					68				68					68				68																	
66				66						66				66						66				66					66				66					66				66																	
64				64						64				64						64				64					64				64					64				64																	
62				62						62				62						62				62					62				62					62				62																	
60				60						60				60						60				60					60				60					60				60																	
58				58						58				58						58				58					58				58					58				58																	
56				56						56				56						56				56					56				56					56				56																	
54				54						54				54						54				54					54				54					54				54																	
52				52						52				52						52				52					52				52					52				52																	
50				50						50				50						50				50					50				50					50				50																	
48				48						48				48						48				48					48				48					48				48																	
46	*			46						46				46						46				46					46				46					46				46																	
44	*			44						44				44						44				44					44				44					44				44																	
42				42						42				42						42				42					42				42					42				42																	
40				40						40				40						40				40					40				40					40				40																	
38				38						38				38						38				38					38				38					38				38																	
36				36						36				36						36				36					36				36					36				36																	
34				34						34				34						34				34					34				34					34				34																	
32				32						32				32						32				32					32				32					32				32																	
30				30						30				30						30				30					30				30					30				30																	
2	1			2						2	1			2						2	1			2					2	1		2					2	1			2																		
3	1			3						3	1			3						3	1			3					3	1		3					3	1			3																		
31	3	1		31						31	3	1		31						31	3	1		31					31	3	1	31					31	3	1		31																		
33	3	1		33						33	3	1		33						33	3	1		33					33	3	1	33					33	3	1		33																		
35	3	1		35						35	3	1		35						35	3	1		35					35	3	1	35					35	3	1		35																		
37	3	1		37						37	3	1		37						37	3	1		37					37	3	1	37					37	3	1		37																		
39	3	1		39						39	3	1		39						39	3	1		39					39	3	1	39					39	3	1		39																		
41	3	1		41						41	3	1		41						41	3	1		41					41	3	1	41					41	3	1		41																		
43	3	1		43						43	3	1		43						43	3	1		43					43	3	1	43					43	3	1		43																		
45	3	1		45						45	3	1		45						45	3	1		45					45	3	1	45					45	3	1		45																		
47	3	1		47						47	3	1		47						47	3	1		47					47	3	1	47					47	3	1		47																		
49	3	1		49						49	3	1		49						49	3	1		49					49	3	1	49					49	3	1		49																		
51	3	1		51						51	3	1		51						51	3	1		51					51	3	1	51					51	3	1		51																		
53	3	1		53						53	3	1		53						53	3	1		53					53	3	1	53					53	3	1		53																		
55	3	1		55						55	3	1		55						55	3	1		55					55	3	1	55					55	3	1		55																		
57	3	1		57						57	3	1		57						57	3	1		57					57	3	1	57					57	3	1		57																		
59	3	1		59						59	3	1		59						59	3	1		59					59	3	1	59					59	3	1		59																		
61	3	1		61						61	3	1		61						61	3	1		61					61	3	1	61					61	3	1		61																		
63	3	1		63						63	3	1		63						63	3	1		63					63	3	1	63					63	3	1		63																		
65	3	1		65						65	3	1		65						65	3	1		65					65	3	1	65					65	3	1		65																		
67	3	1		67						67	3	1		67						67	3	1		67					67	3	1	67					67	3	1		67																		
69	3	1		69						69	3	1		69						69	3	1		69					69	3	1	69					69	3	1		69																		
71	3	1		71						71	3	1		71						71	3	1		71					71	3	1	71					71	3	1		71																		
73	3	1		73						73	3	1		73						73	3	1		73					73	3	1	73					73	3	1		73																		
75	3	1		75						75	3	1		75						75	3	1		75					75	3	1	75					75	3	1		75																		
77	3	1		77						77	3	1		77						77	3	1		77					77	3	1	77					77	3	1		77																		
79	3	1		79						79	3	1		79						79	3	1		79					79	3	1	79					79	3	1		79																		
81	3	1		81						81	3	1		81						81	3	1		81					81	3	1	81					81	3	1		81																		
83	3	1		83						83	3	1		83						83	3	1		83					83	3	1	83					83	3	1		83																		
85	3	1		85						8																																																	

495 大阪商大 スポーツ										7496 大阪商大 デザイン										7497 大阪商大 文理進学										7500 大商大塚 (総計)										7501 大商大塚 特進エキ										7502 大商大塚 特進アド									
偏差値分布					分佈グラフ					偏差値分布					分佈グラフ					偏差値分布					分佈グラフ					偏差値分布					分佈グラフ					偏差値分布					分佈グラフ														
全体	専願	併願	偏差値	20%以上以上C	全体	専願	併願	偏差値	20%以上以上C	全体	専願	併願	偏差値	20%以上以上C	全体	専願	併願	偏差値	20%以上以上C	全体	専願	併願	偏差値	20%以上以上C	全体	専願	併願	偏差値	20%以上以上C	全体	専願	併願	偏差値	20%以上以上C																									
74			74		74			74		74			74		74			74		74			74		74			74		74			74																										
72			72		72			72		72			72		72			72		72			72		72			72		72			72																										
70			70		70			70		70			70		70			70		70			70		70			70		70			70																										
68			68		68			68		68			68		68			68		68			68		68			68		68			68																										
66			66		66			66		66			66		66			66		66			66		66			66		66			66																										
64			64		64			64		64			64		64			64		64			64		64			64		64			64																										
62			62		62			62		62			62		62			62		62			62		62			62		62			62																										
60			60		60			60		60			60		60			60		60			60		60			60		60			60																										
58			58		58			58		58			58		58			58		58			58		58			58		58			58																										
56			56		56			56		56			56		56			56		56			56		56			56		56			56																										
54			54		54			54		54			54		54			54		54			54		54			54		54			54																										
52			52		52			52		52			52		52			52		52			52		52			52		52			52																										
50			50		50			50		50			50		50			50		50			50		50			50		50			50																										
48			48		48			48		48			48		48			48		48			48		48			48		48			48																										
46			46		46			46		46			46		46			46		46			46		46			46		46			46																										
44			44		44			44		44			44		44			44		44			44		44			44		44			44																										
42			42		42			42		42			42		42			42		42			42		42			42		42			42																										
40			40		40			40		40			40		40			40		40			40		40			40		40			40																										
38			38		38			38		38			38		38			38		38			38		38			38		38			38																										
36			36		36			36		36			36		36			36		36			36		36			36		36			36																										
34			34		34			34		34			34		34			34		34			34		34			34		34			34																										
32			32		32			32		32			32		32			32		32			32		32			32		32			32																										
30			30		30			30		30			30		30			30		30			30		30			30		30			30																										
27			27		27			27		27			27		27			27		27			27		27			27		27			27																										
24			24		24			24		24			24		24			24		24			24		24			24		24			24																										
22			22		22			22		22			22		22			22		22			22		22			22		22			22																										
20			20		20			20		20			20		20			20		20			20		20			20		20			20																										
18			18		18			18		18			18		18			18		18			18		18			18		18			18																										
16			16		16			16		16			16		16			16		16			16		16			16		16			16																										
14			14		14			14		14			14		14			14		14			14		14			14		14			14																										
12			12		12			12		12			12		12			12		12			12		12			12		12			12																										
10			10		10			10		10			10		10			10		10			10		10			10		10			10																										
8			8		8			8		8			8		8			8		8			8		8			8		8			8																										
6			6		6			6		6			6		6			6		6			6		6			6		6			6																										
4			4		4			4		4			4		4			4		4			4		4			4		4			4																										
2			2		2			2		2			2		2			2		2			2		2			2		2			2																										
0			0		0			0		0			0		0			0		0			0		0			0		0			0																										

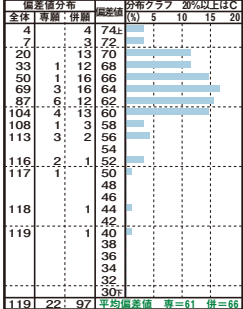
[illegible]

Figure 1: Comparison of the distribution of the number of children per family for the 2011 Census of Population and Housing. The figure consists of eight horizontal bar charts arranged in two rows of four. The top row shows the distribution for the 2011 Census of Population and Housing, and the bottom row shows the distribution for the 2011 Census of Population and Housing. Each chart compares the distribution of the number of children per family for the 2011 Census of Population and Housing (left) and the 2011 Census of Population and Housing (right). The charts are labeled with the number of children per family (0, 1, 2, 3, 4, 5, 6, 7, 8, 9, 10, 11, 12, 13, 14, 15, 16, 17, 18, 19, 20) and the number of families (0, 1, 2, 3, 4, 5, 6, 7, 8, 9, 10, 11, 12, 13, 14, 15, 16, 17, 18, 19, 20). The charts show that the distribution of the number of children per family is generally skewed to the right, with a peak at 0 children per family. The distribution for the 2011 Census of Population and Housing (left) is generally more skewed to the right than the distribution for the 2011 Census of Population and Housing (right).

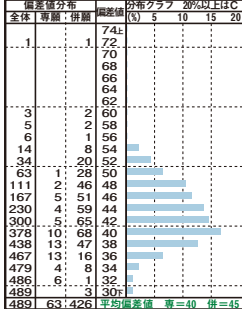
[illegible][illegible]

私立 / 大阪府

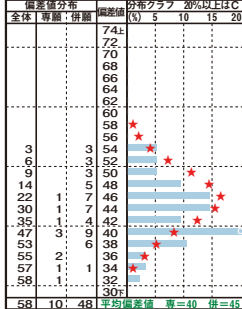
7544 大阪桐蔭 / I 類 E x



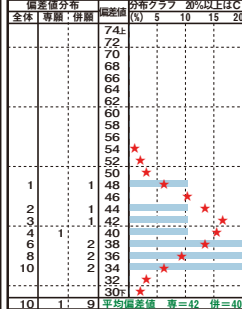
7550 大阪夕陽丘 / (総計)



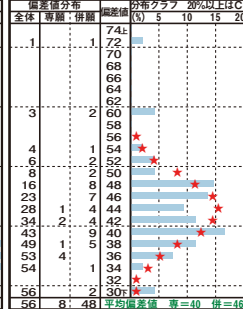
7552 大阪夕陽丘 / 英語国際



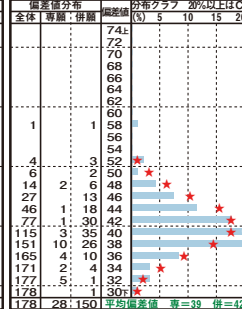
7553 大阪夕陽丘 / 音楽



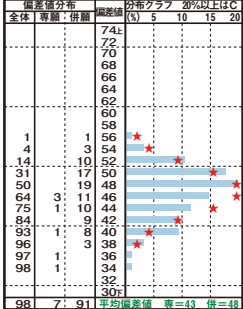
7554 大阪夕陽丘 / 美術



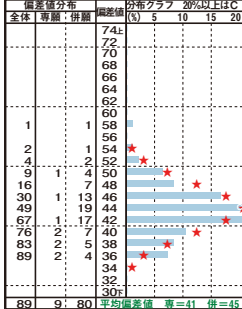
7555 大阪夕陽丘 / 文理進学



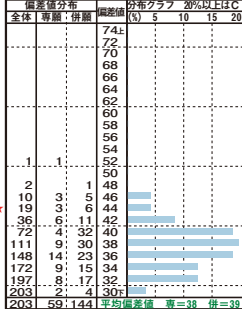
7556 大阪夕陽丘 / 特進 I 類



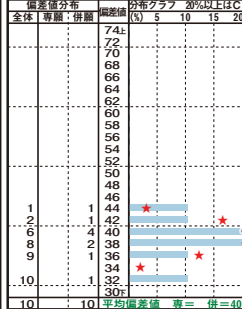
7557 大阪夕陽丘 / 特進 II 類



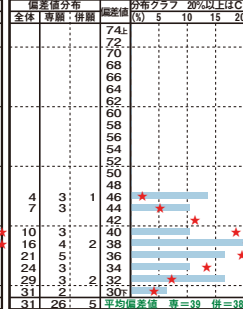
7150 大阪緑線 / (総計)



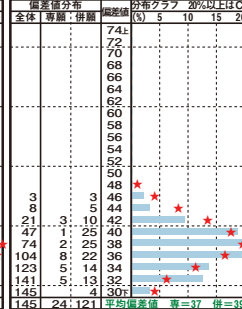
7152 大阪緑線 / 文理ハイ



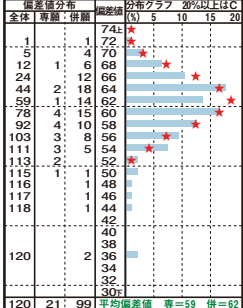
7153 大阪緑線 / 調理



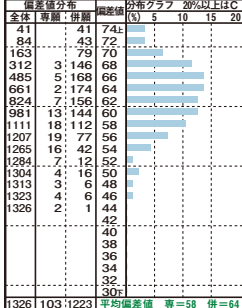
7155 大阪緑線 / 総合進学



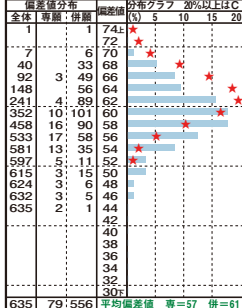
7561 開明 / 文理編入



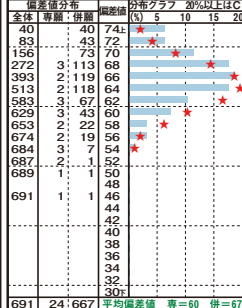
7570 関西大倉 / (総計)



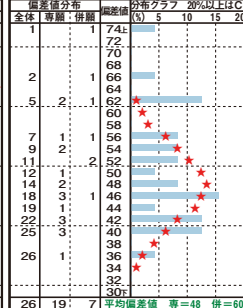
7571 関西大倉 / 特進



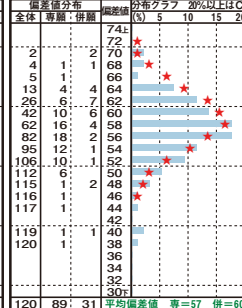
7573 関西大倉 / 特進 S



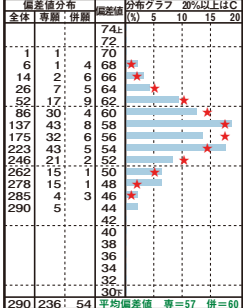
7581 関西創価 / 普通



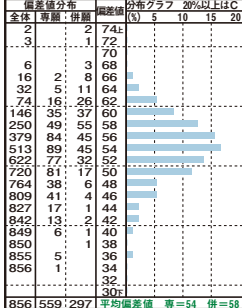
7791 関大高等部 / 普通



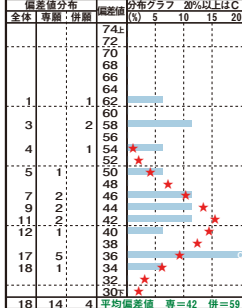
7591 関大第一 / 普通



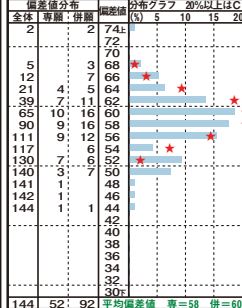
7600 関大北陽 / (総計)



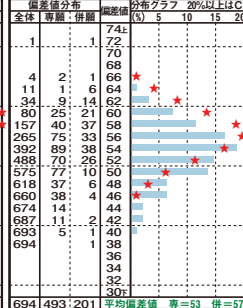
7604 関大北陽 / 進学アス



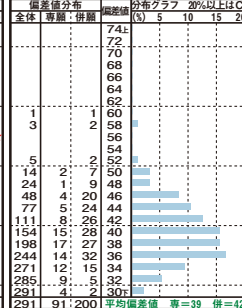
7605 関大北陽 / 特進 A D



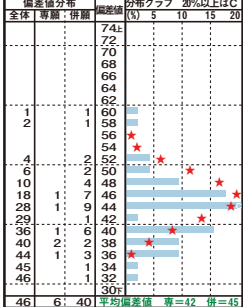
7606 関大北陽 / 文理



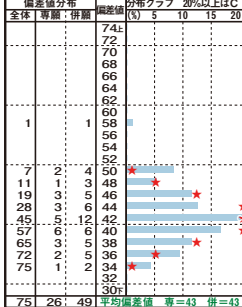
7610 福祉科学大 / (総計)



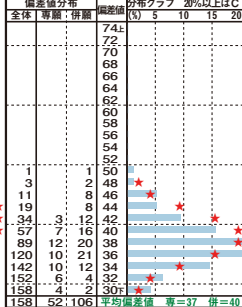
7611 福祉科学大 / 特進 I



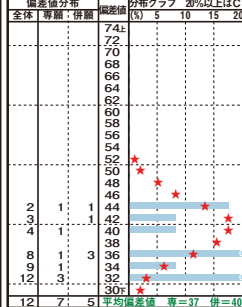
7612 福祉科学大 / 特進 II



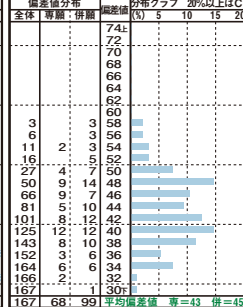
7613 福祉科学大 / 進学



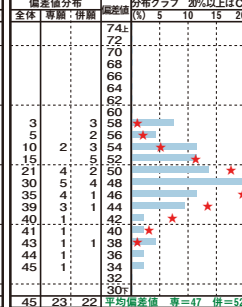
7614 福祉科学大 / 保育進学



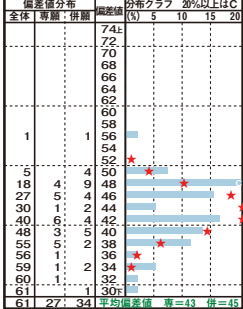
7930 近大泉州 / (総計)



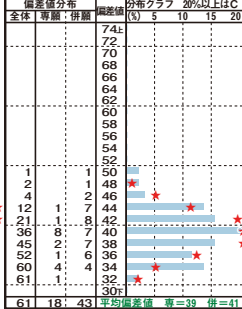
7931 近大泉州 / 英数特進



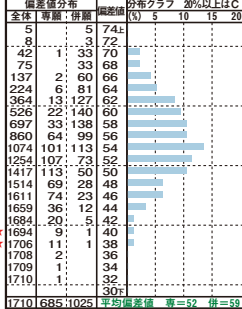
7935 近大泉州 / 進学 I 類



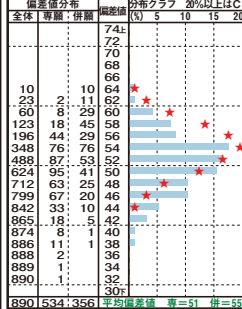
7936 近大泉州 / 進学 II 類



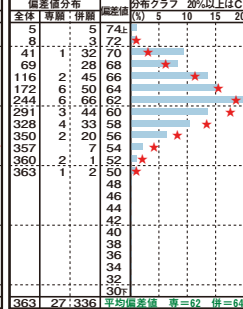
7620 近畿大附属 / (総計)



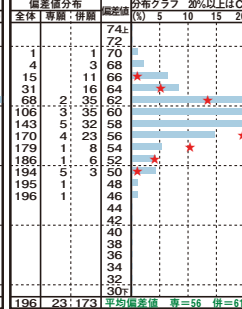
7621 近畿大附属 / 進学



7625 近畿大附属 / S 文理

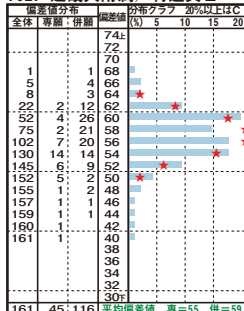


7626 近畿大附属 / 特進文 I

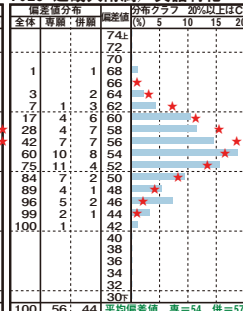


私立／大阪府

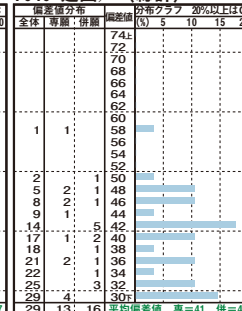
7627 近畿大附属／特進文Ⅱ



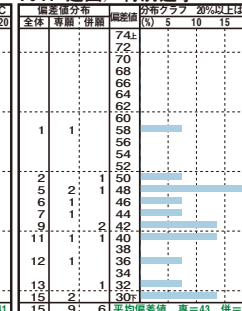
7628 近畿大附属／英語特化



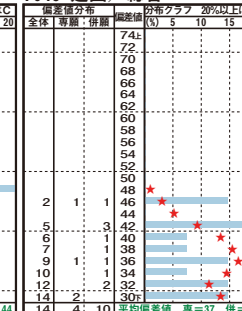
7640 建国／（総計）



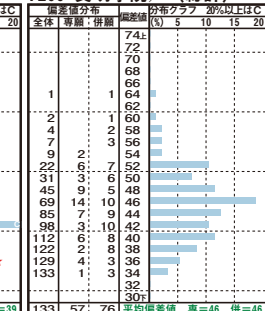
7641 建国／特別進学



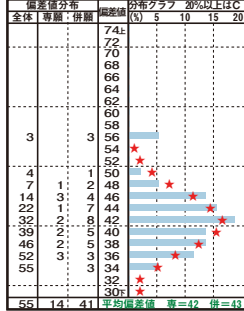
7645 建国／総合



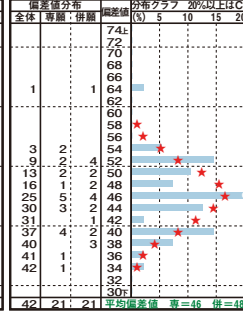
7200 賢明学院／（総計）



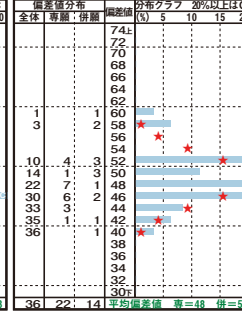
7205 賢明学院／特進



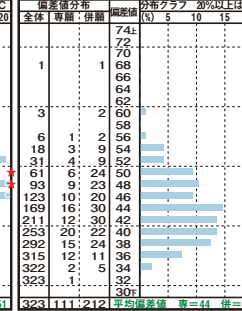
7206 賢明学院／特進エグ



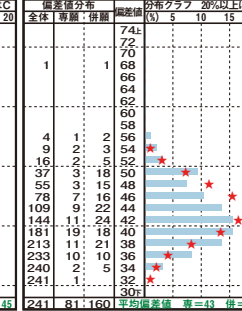
7208 賢明学院／関学特進



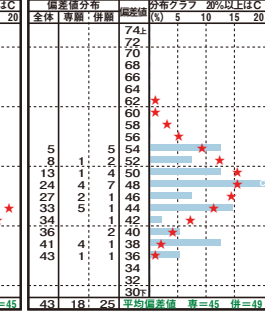
7280 香里ヌヴェ／（総計）



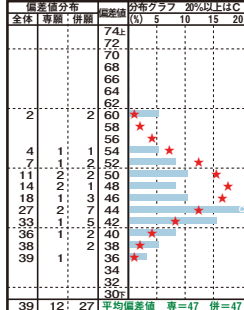
7281 香里ヌヴェ／アカデミ



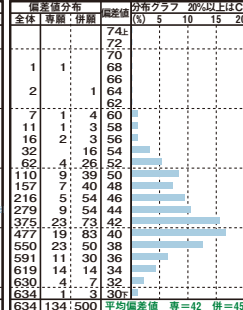
7283 香里ヌヴェ／サイン



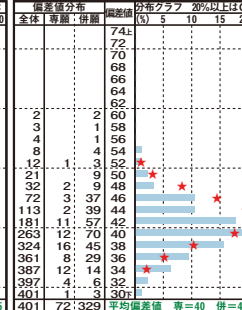
7284 香里ヌヴェ／イングリ



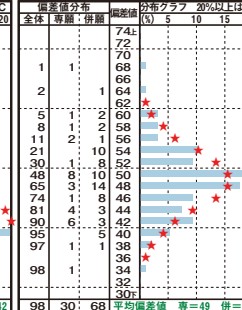
7670 金光大阪／（総計）



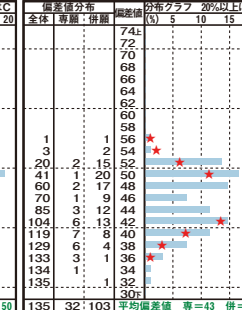
7672 金光大阪／進学



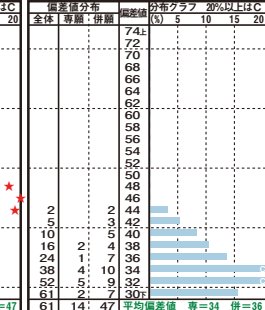
7673 金光大阪／特進Ⅰ



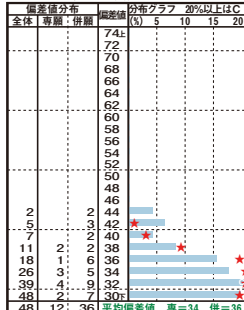
7674 金光大阪／特進Ⅱ



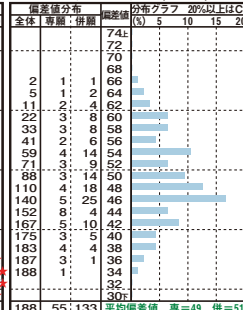
7680 金光藤蔭／（総計）



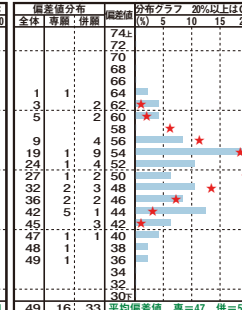
7686 金光藤蔭／スタンダ



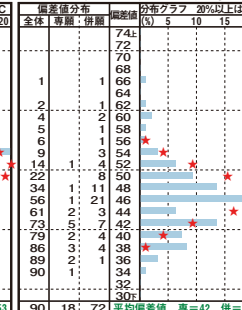
7690 金光八尾／（総計）



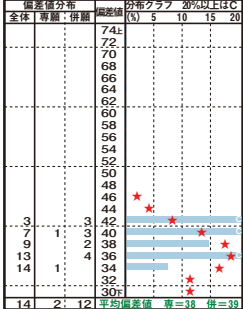
7691 金光八尾／特進



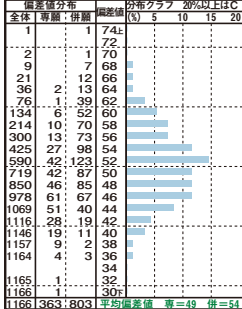
7692 金光八尾／総合進学



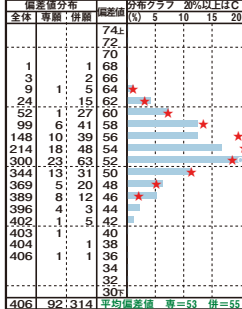
7387 昇陽 / ビジ公務



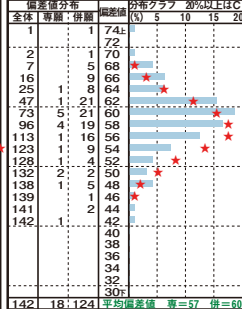
7720 常翔学園 / (総計)



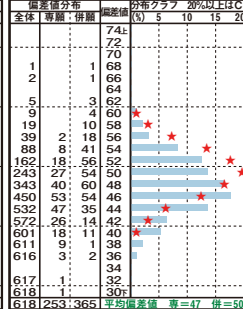
7721 常翔学園 / 特進



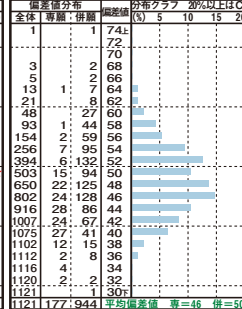
7726 常翔学園 / スーパー



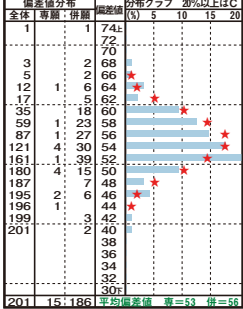
7727 常翔学園 / 文理



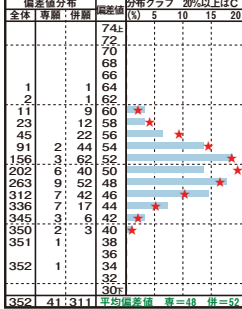
7730 常翔啓光 / (総計)



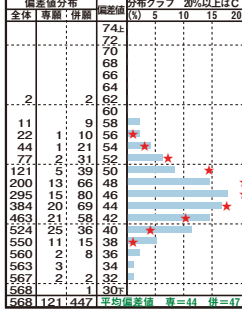
7734 常翔啓光 / 特進Ⅰ類



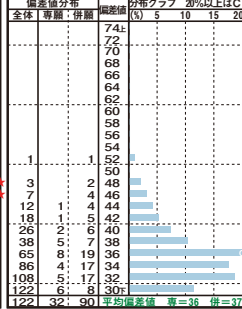
7735 常翔啓光 / 特進Ⅱ類



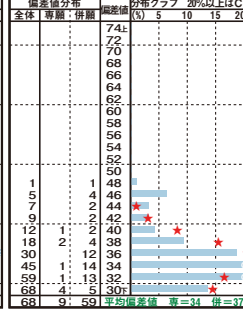
7736 常翔啓光 / 進学



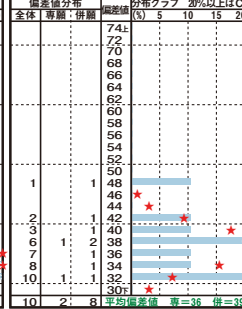
7740 精華 / (総計)



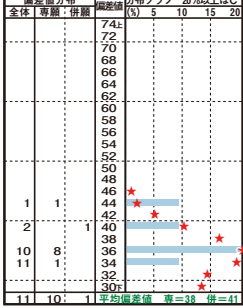
7741 精華 / NS



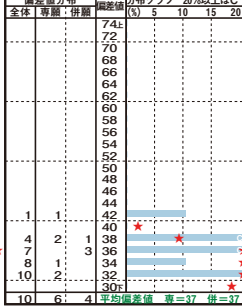
7742 精華 / SG



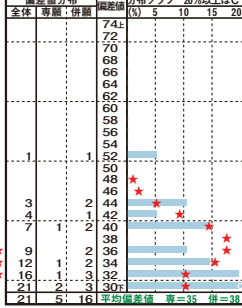
7743 精華 / SA



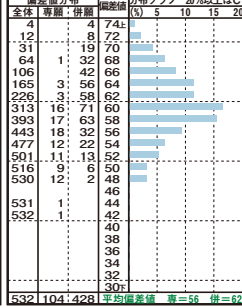
7745 精華 / EW



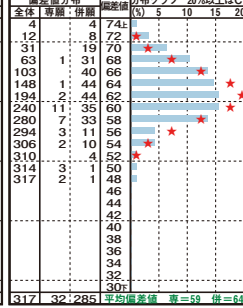
7747 精華 / IT



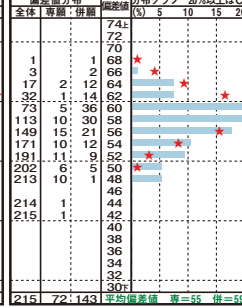
7750 清教学園 / (総計)



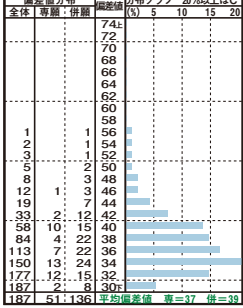
7751 清教学園 / S特理系



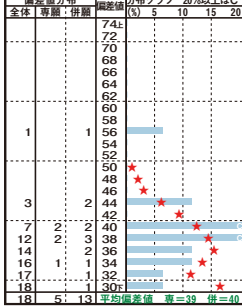
7752 清教学園 / S特文系



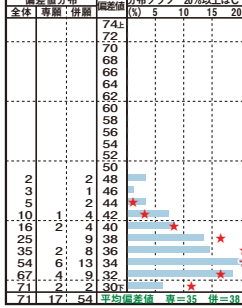
7760 星翔 / (総計)



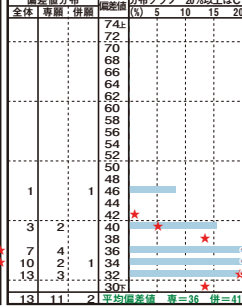
7761 星翔 / 特進アド



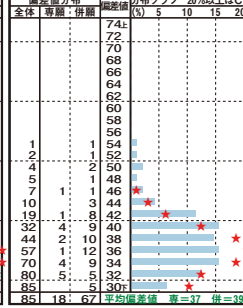
7762 星翔 / 総合キャ



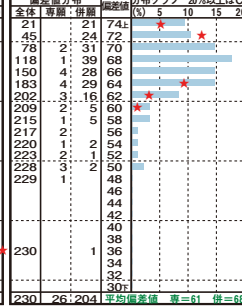
7763 星翔 / アスリー



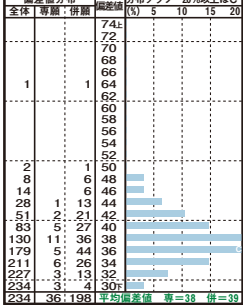
7764 星翔 / 工業技術



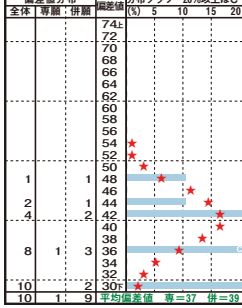
7771 清風南海 / 3か年特



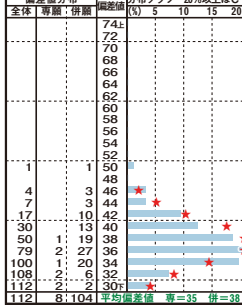
7780 清明学院 / (総計)



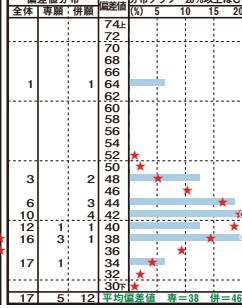
7782 清明学院 / 看護医療



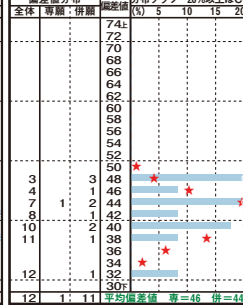
7783 清明学院 / 総合



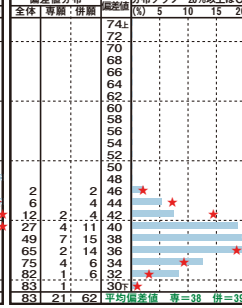
7784 清明学院 / 文系特進



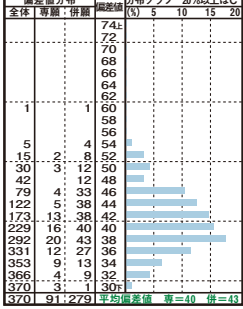
7785 清明学院 / 理系特進



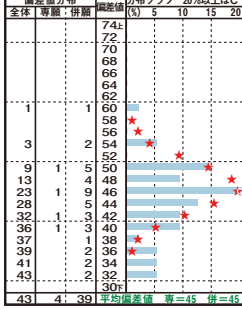
7786 清明学院 / 進学



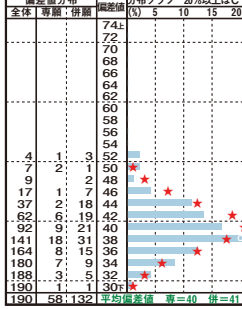
7810 大商学園 / (総計)



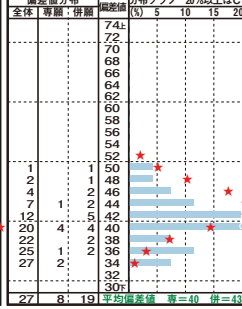
7811 大商学園 / 特進Ⅰ類



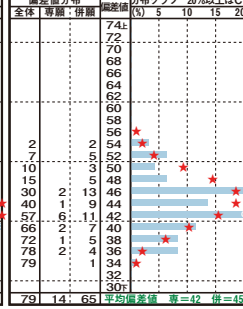
7812 大商学園 / 進学



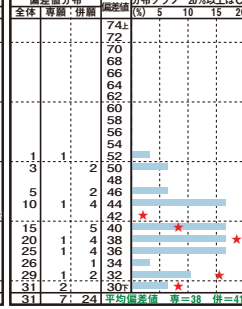
7813 大商学園 / 情報クリ



7814 大商学園 / 特進Ⅱ類

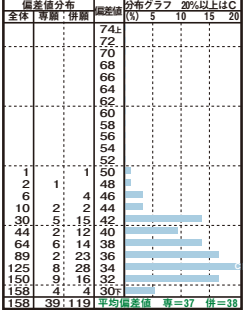


7816 大商学園 / 商業

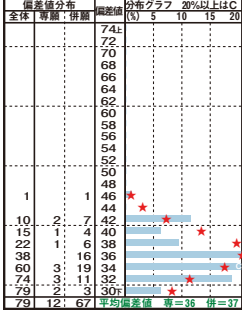


私立 / 大阪府

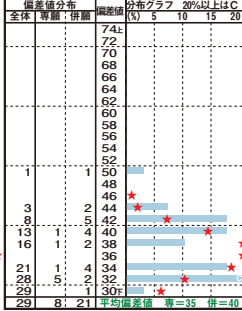
7920 敬愛 / (総計)



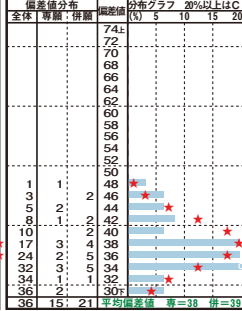
7922 敬愛 / 総合進学



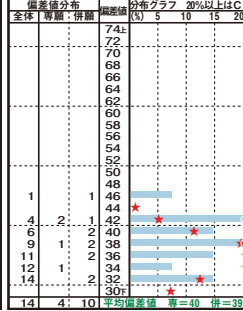
7923 敬愛 / こども教



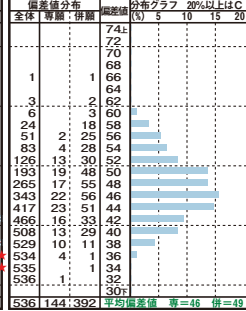
7925 敬愛 / 調理製菓



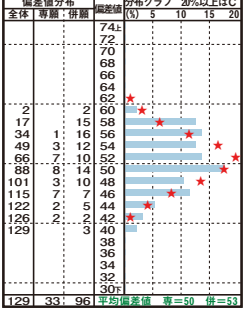
7926 敬愛 / F創造



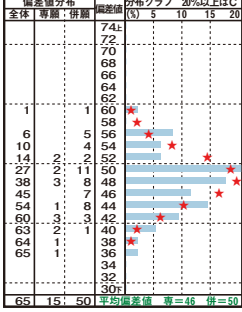
7350 東大谷 / (総計)



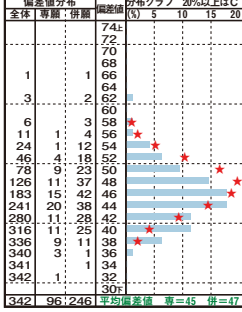
7351 東大谷 / 特進



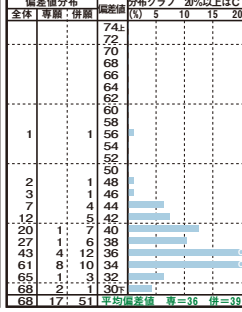
7352 東大谷 / 国際



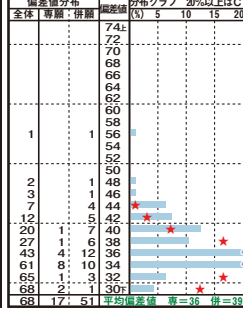
7353 東大谷 / 進学



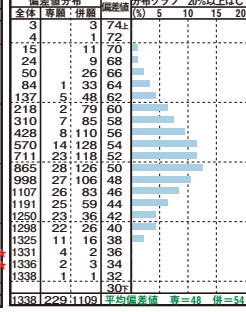
7940 箕面学園 / (総計)



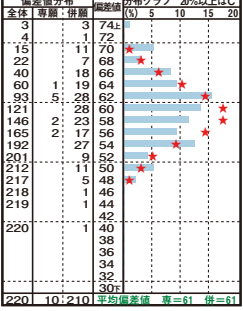
7944 箕面学園 / 普通



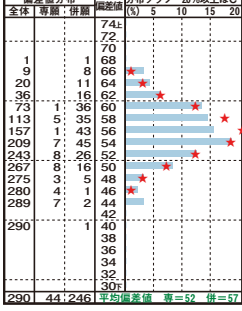
7950 箕面自由 / (総計)



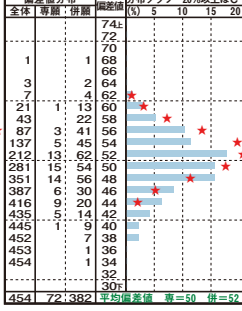
7952 箕面自由 / SS特進



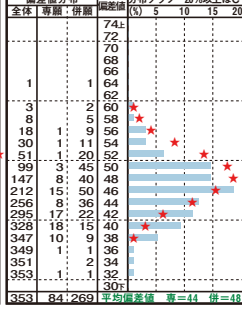
7951 箕面自由 / S特進



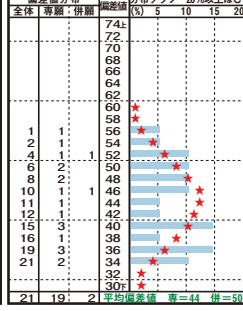
7953 箕面自由 / 特進



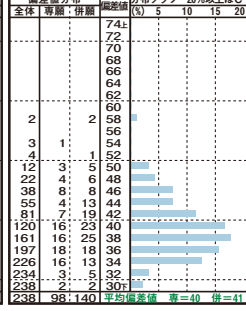
7954 箕面自由 / 文理探究



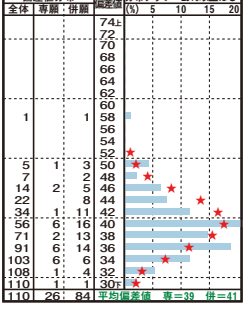
7955 箕面自由 / クラブ探



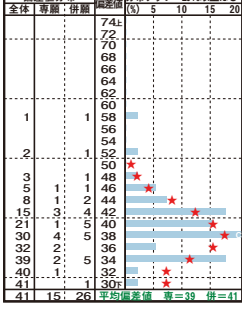
7370 明浄学院 / (総計)



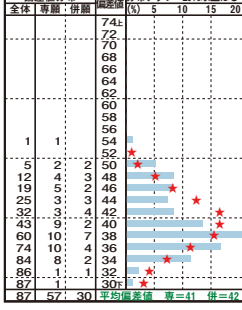
7371 明浄学院 / 総合キャ



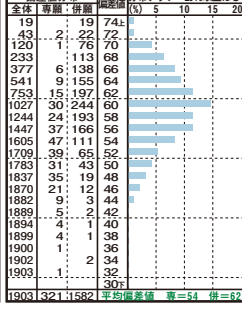
7372 明浄学院 / 看護メデ



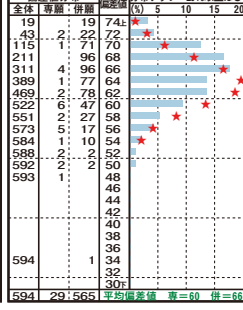
7374 明浄学院 / 衛生看護



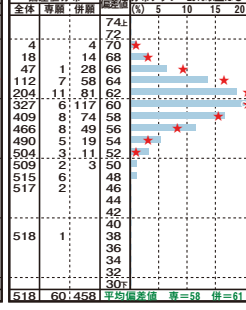
7960 桃山学院 / (総計)



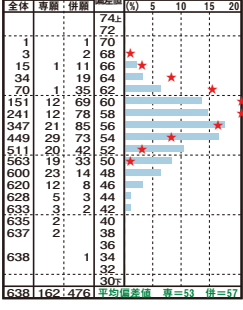
7961 桃山学院 / S英数



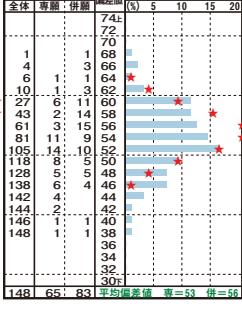
7962 桃山学院 / 英数



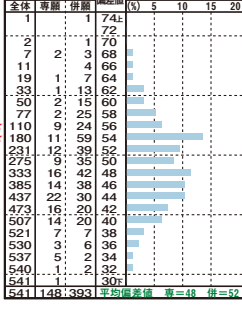
7963 桃山学院 / 文理



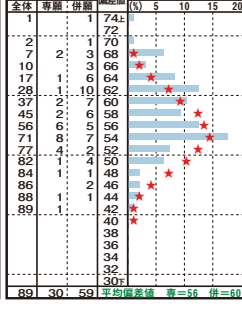
7964 桃山学院 / 国際



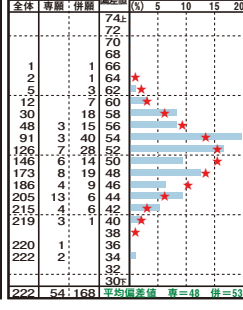
7970 履正社 / (総計)



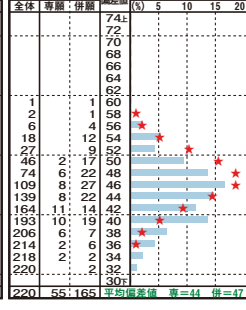
7971 履正社 / 学藝S



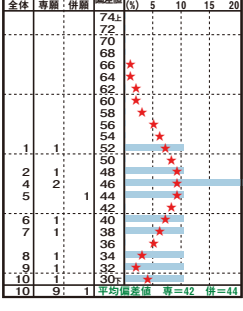
7972 履正社 / 学藝I



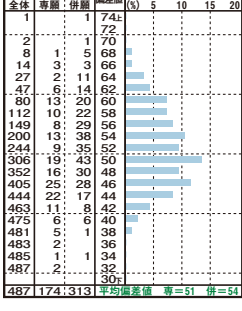
7973 履正社 / 学藝II



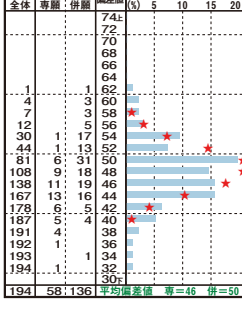
7974 履正社 / 競技



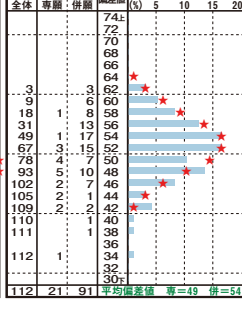
7060 早稲田大阪 / (総計)



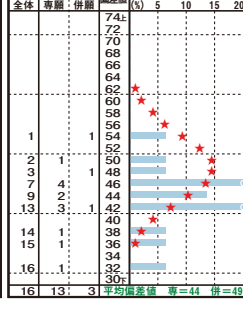
7061 早稲田大阪 / 総合一般



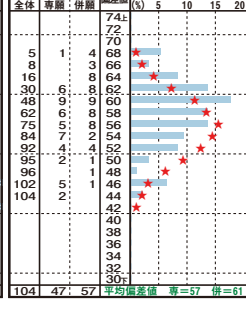
7063 早稲田大阪 / 文理一般



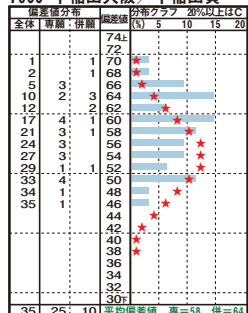
7064 早稲田大阪 / 吹奏楽



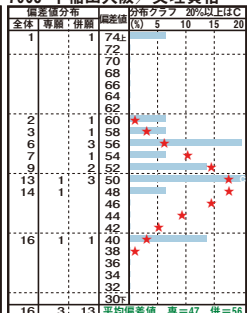
7065 早稲田大阪 / 早稲田C



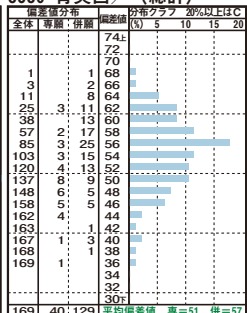
7066 早稲田大阪／早稲田資



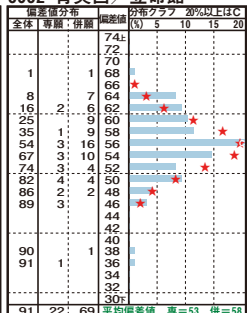
7068 早稲田大阪／文理資格



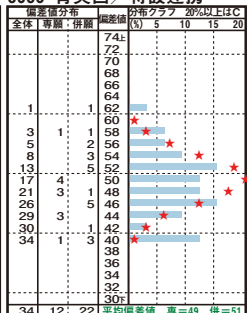
8580 育英西／（総計）



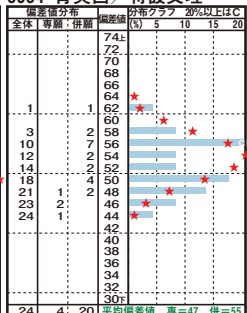
8582 育英西／立命館



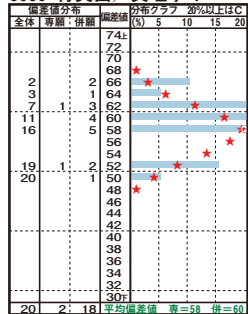
8583 育英西／特設連携



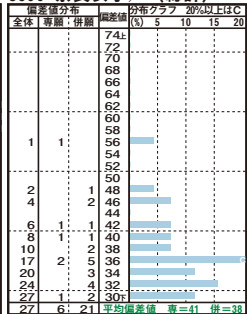
8584 育英西／特設文理



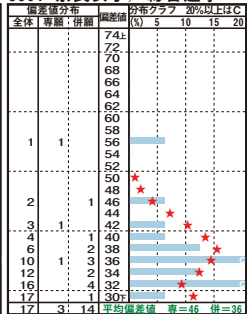
8585 育英西／文理すみ



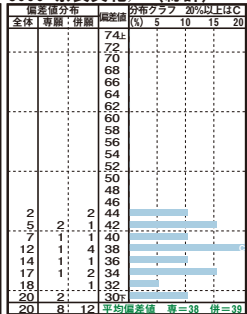
8590 奈良女子／（総計）



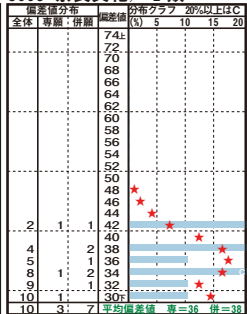
8591 奈良女子／総合進学



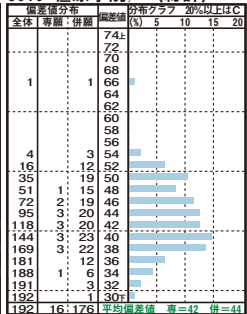
8600 奈良文化／（総計）



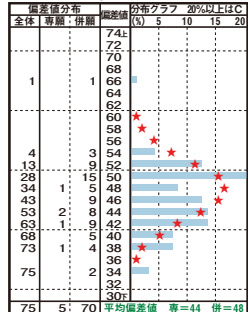
8605 奈良文化／I類



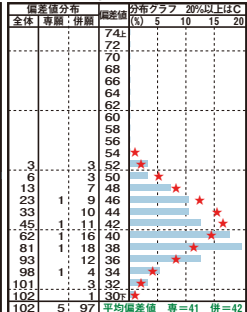
8610 橿原学院／（総計）



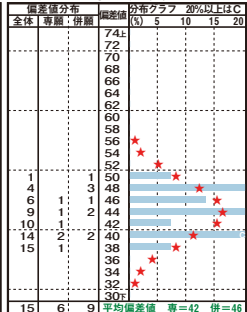
8611 橿原学院／特進



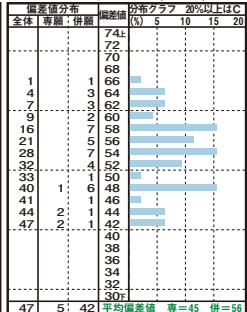
8612 橿原学院／標準



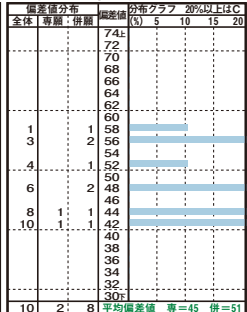
8613 橿原学院／美術



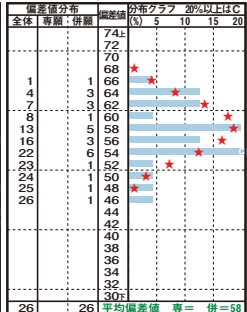
8630 智辯学園／（総計）



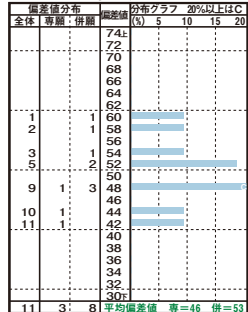
8633 智辯学園／普通



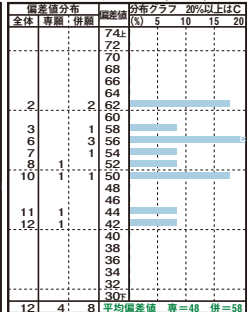
8634 智辯学園／国公立大



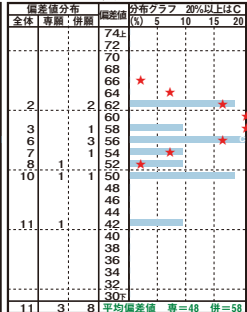
8635 智辯学園／未来探究



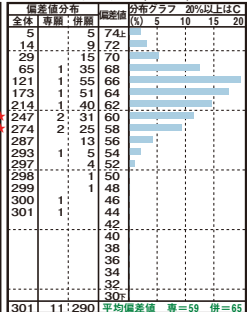
8640 智辯奈良力／（総計）



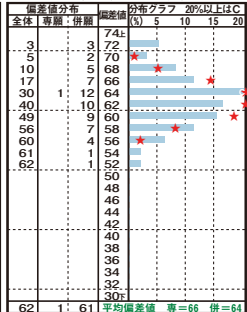
8643 智辯奈良力／文理選抜



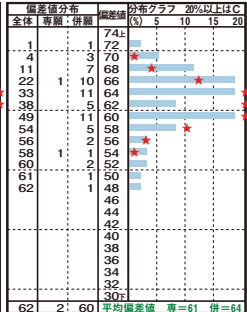
8650 帝塚山／（総計）



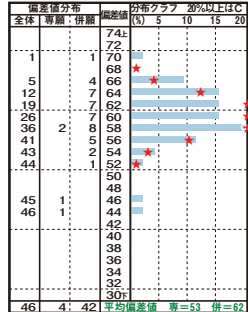
8651 帝塚山／男子英数



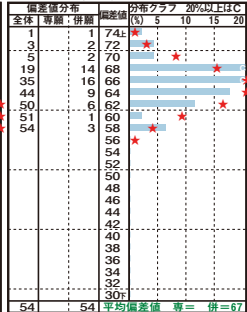
8652 帝塚山／女子英数



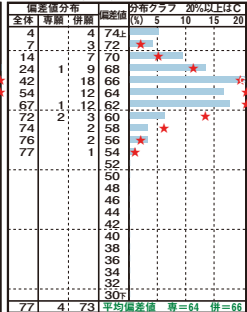
8654 帝塚山／女子特進



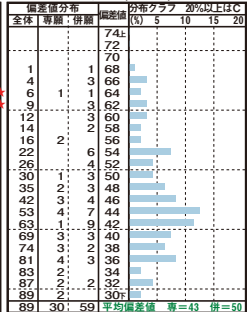
8655 帝塚山／男S理選



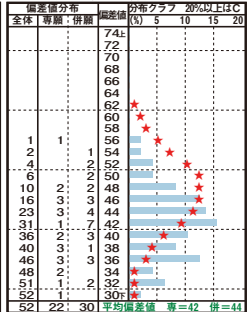
8656 帝塚山／女S選抜



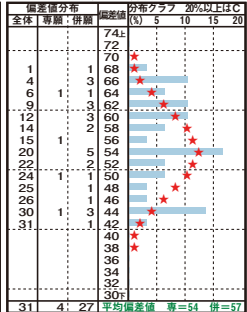
8660 天理／（総計）



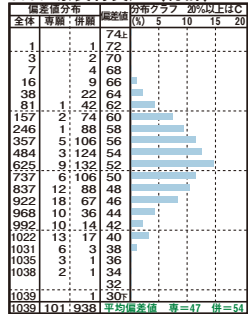
8661 天理／1類



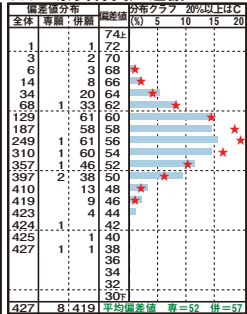
8662 天理／2類



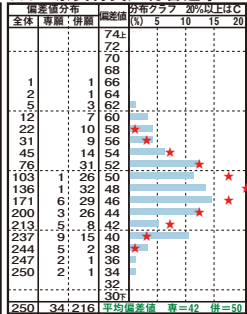
8680 奈良育英／（総計）



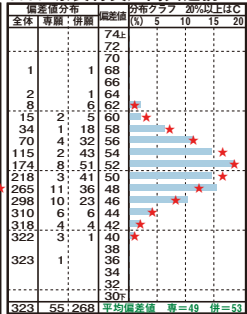
8681 奈良育英／選抜



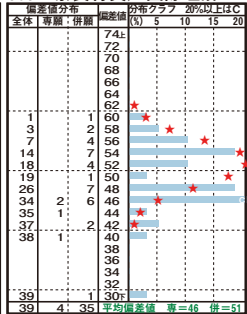
8682 奈良育英／総合進学



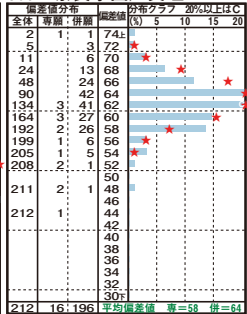
8683 奈良育英／高大連携



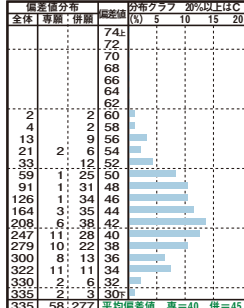
8684 奈良育英／国際理解



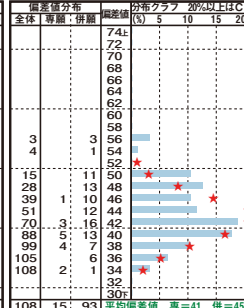
8691 奈良学園／文理



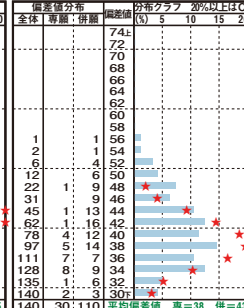
8700 奈良大附属／（総計）



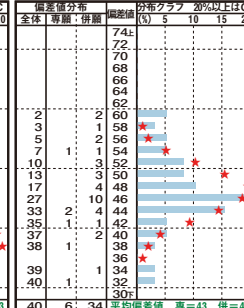
8702 奈良大附属／文理



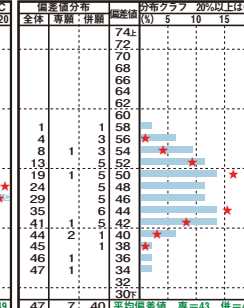
8703 奈良大附属／標準



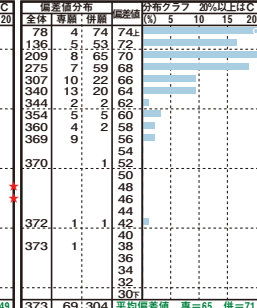
8704 奈良大附属／特進Ⅰ



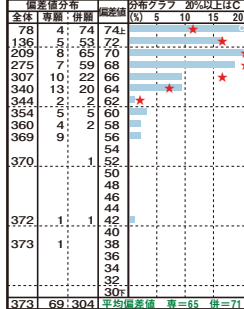
8705 奈良大附属／特進Ⅱ



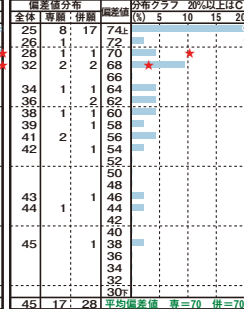
8710 西大和学園／（総計）



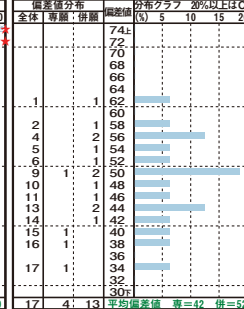
8711 西大和学園／東大京大



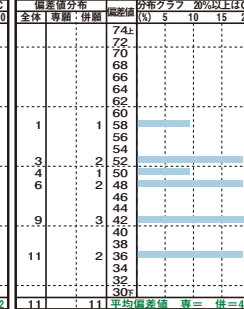
8111 灘／普通



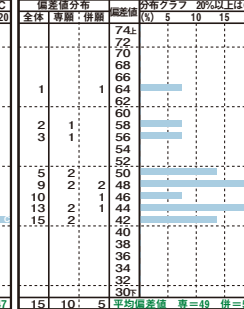
8130 報徳学園／（総計）



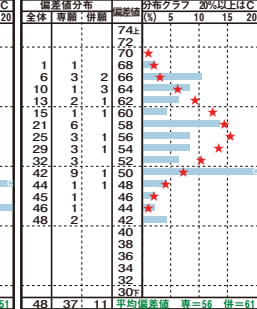
8300 園田学園／（総計）



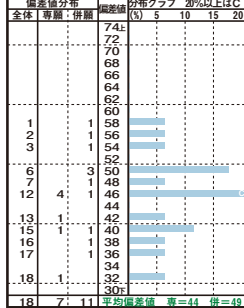
8330 武庫川女子／（総計）



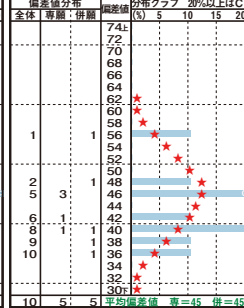
8021 関西学院／普通



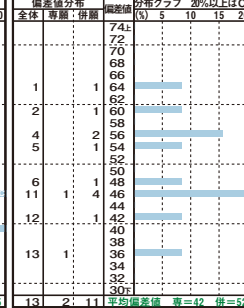
8390 神戸学院大／（総計）



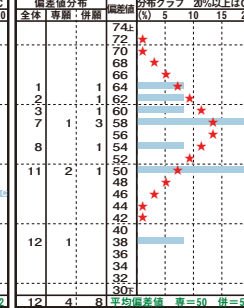
8394 神戸学院大／総合進学



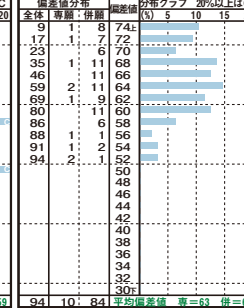
8420 神戸龍谷／（総計）



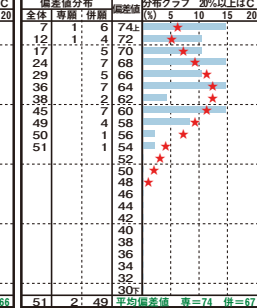
8081 三田学園／普通



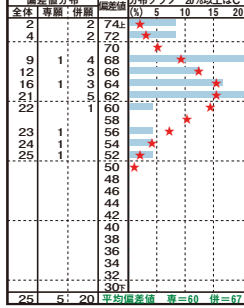
8450 須磨学園／（総計）



8451 須磨学園／Ⅲ類理数



8452 須磨学園／Ⅲ類英数



8453 須磨学園／Ⅱ類

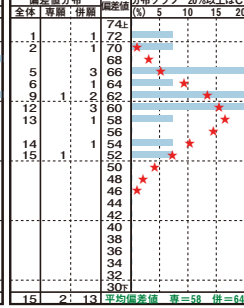


Figure 1 displays six horizontal bar charts, each representing a different school (9161 to 9376). Each chart shows the percentage of students in each grade (1st to 8th) for various subjects. The x-axis represents the percentage (0% to 20%), and the y-axis represents the student number. Red stars indicate specific data points.

- 9161 大谷 / マスター**: Shows percentages for subjects like 算数 (Mathematics), 国語 (Japanese), 英語 (English), etc.
- 9162 大谷 / コア**: Shows percentages for subjects like 算数 (Mathematics), 国語 (Japanese), 英語 (English), etc.
- 9163 大谷 / インテグ**: Shows percentages for subjects like 算数 (Mathematics), 国語 (Japanese), 英語 (English), etc.
- 9211 京都芸術 / 美術**: Shows percentages for subjects like 算数 (Mathematics), 国語 (Japanese), 英語 (English), etc.
- 9370 京都廣学館 / (総計)**: Shows percentages for subjects like 算数 (Mathematics), 国語 (Japanese), 英語 (English), etc.
- 9376 京都廣学館 / アドバン**: Shows percentages for subjects like 算数 (Mathematics), 国語 (Japanese), 英語 (English), etc.

9377 京都廣学館 / ジェネラ

合格者	推薦	併願	20%以上合格
74	1	0	0
72	1	0	0
70	1	0	0
68	1	0	0
66	1	0	0
64	1	0	0
62	1	0	0
60	1	0	0
58	1	0	0
56	1	0	0
54	1	0	0
52	1	0	0
50	1	0	0
48	1	0	0
46	1	0	0
44	1	0	0
42	1	0	0
40	1	0	0
38	1	0	0
36	1	0	0
34	1	0	0
32	1	0	0
30	1	0	0
28	1	0	0
26	1	0	0
24	1	0	0
22	1	0	0
20	1	0	0
18	1	0	0
16	1	0	0
14	1	0	0
12	1	0	0
10	1	0	0
8	1	0	0
6	1	0	0
4	1	0	0
2	1	0	0
0	1	0	0

9230 京都産大附 (総計)

合格者	推薦	併願	20%以上合格
74	1	0	0
72	1	0	0
70	1	0	0
68	1	0	0
66	1	0	0
64	1	0	0
62	1	0	0
60	1	0	0
58	1	0	0
56	1	0	0
54	1	0	0
52	1	0	0
50	1	0	0
48	1	0	0
46	1	0	0
44	1	0	0
42	1	0	0
40	1	0	0
38	1	0	0
36	1	0	0
34	1	0	0
32	1	0	0
30	1	0	0
28	1	0	0
26	1	0	0
24	1	0	0
22	1	0	0
20	1	0	0
18	1	0	0
16	1	0	0
14	1	0	0
12	1	0	0
10	1	0	0
8	1	0	0
6	1	0	0
4	1	0	0
2	1	0	0
0	1	0	0

9231 京都産大附 / 特進

合格者	推薦	併願	20%以上合格
74	1	0	0
72	1	0	0
70	1	0	0
68	1	0	0
66	1	0	0
64	1	0	0
62	1	0	0
60	1	0	0
58	1	0	0
56	1	0	0
54	1	0	0
52	1	0	0
50	1	0	0
48	1	0	0
46	1	0	0
44	1	0	0
42	1	0	0
40	1	0	0
38	1	0	0
36	1	0	0
34	1	0	0
32	1	0	0
30	1	0	0
28	1	0	0
26	1	0	0
24	1	0	0
22	1	0	0
20	1	0	0
18	1	0	0
16	1	0	0
14	1	0	0
12	1	0	0
10	1	0	0
8	1	0	0
6	1	0	0
4	1	0	0
2	1	0	0
0	1	0	0

9232 京都産大附 / 進学

合格者	推薦	併願	20%以上合格
74	1	0	0
72	1	0	0
70	1	0	0
68	1	0	0
66	1	0	0
64	1	0	0
62	1	0	0
60	1	0	0
58	1	0	0
56	1	0	0
54	1	0	0
52	1	0	0
50	1	0	0
48	1	0	0
46	1	0	0
44	1	0	0
42	1	0	0
40	1	0	0
38	1	0	0
36	1	0	0
34	1	0	0
32	1	0	0
30	1	0	0
28	1	0	0
26	1	0	0
24	1	0	0
22	1	0	0
20	1	0	0
18	1	0	0
16	1	0	0
14	1	0	0
12	1	0	0
10	1	0	0
8	1	0	0
6	1	0	0
4	1	0	0
2	1	0	0
0	1	0	0

9070 京都精華 / (総計)

合格者	推薦	併願	20%以上合格
74	1	0	0
72	1	0	0
70	1	0	0
68	1	0	0
66	1	0	0
64	1	0	0
62	1	0	0
60	1	0	0
58	1	0	0
56	1	0	0
54	1	0	0
52	1	0	0
50	1	0	0
48	1	0	0
46	1	0	0
44	1	0	0
42	1	0	0
40	1	0	0
38	1	0	0
36	1	0	0
34	1	0	0
32	1	0	0
30	1	0	0
28	1	0	0
26	1	0	0
24	1	0	0
22	1	0	0
20	1	0	0
18	1	0	0
16	1	0	0
14	1	0	0
12	1	0	0
10	1	0	0
8	1	0	0
6	1	0	0
4	1	0	0
2	1	0	0
0	1	0	0

9074 京都精華 / 普通

合格者	推薦	併願	20%以上合格
74	1	0	0
72	1	0	0
70	1	0	0
68	1	0	0
66	1	0	0
64	1	0	0
62	1	0	0
60	1	0	0
58	1	0	0
56	1	0	0
54	1	0	0
52	1	0	0
50	1	0	0
48	1	0	0
46	1	0	0
44	1	0	0
42	1	0	0
40	1	0	0
38	1	0	0
36	1	0	0
34	1	0	0
32	1	0	0
30	1	0	0
28	1	0	0
26	1	0	0
24	1	0	0
22	1	0	0
20	1	0	0
18	1	0	0
16	1	0	0
14	1	0	0
12	1	0	0
10	1	0	0
8	1	0	0
6	1	0	0
4	1	0	0
2	1	0	0
0	1	0	0

9260 京都成章／(総計)

全休		青森		青森・併席		併席		併席以上C		併席以上C	
%		%		%		%		%		%	
3	74L										
5	72										
7	70										
9	68										
10	66										
15	64										
20	62										
22	60										
24	58										
27	56										
31	54										
34	52										
36	50										
37	48										
40	46										
41	44										
42	42										
44	40										
44	38										
44	36										
44	34										
44	32										
44	30										
44	28										
44	26										

9261 京都成章／A S

全休		青森		青森・併席		併席		併席以上C		併席以上C	
%		%		%		%		%		%	
1	74L										
2	72										
3	70										
4	68										
6	66										
6	64										
8	62										
10	60										
11	58										
16	56										
17	54										
18	52										
19	50										
21	48										
22	46										
24	44										
24	42										
24	40										
24	38										
24	36										
24	34										
24	32										
24	30										
24	28										
24	26										

9262 京都成章／アカデミ

全休		青森		青森・併席		併席		併席以上C		併席以上C	
%		%		%		%		%		%	
1	74L										
2	72										
3	70										
4	68										
6	66										
6	64										
8	62										
10	60										
11	58										
16	56										
17	54										
18	52										
19	50										
21	48										
22	46										
24	44										
24	42										
24	40										
24	38										
24	36										
24	34										
24	32										
24	30										
24	28										
24	26										

9264 京都成章／T S

全休		青森		青森・併席		併席		併席以上C		併席以上C	
%		%		%		%		%		%	
3	74L										
4	72										
6	70										
6	68										
11	66										
11	64										
12	62										
16	60										
19	58										
19	56										
22	54										
22	52										
24	50										
24	48										
24	46										
24	44										
24	42										
24	40										
24	38										
24	36										
24	34										
24	32										
24	30										
24	28										
24	26										

9180 京都先端大／(総計)

全休		青森		青森・併席		併席		併席以上C		併席以上C	
%		%		%		%		%		%	
1	74L										
2	72										
3	70										
5	68										
6	66										
6	64										
19	62										
20	60										
23	58										
23	56										
24	54										
24	52										
24	50										
24	48										
24	46										
24	44										
24	42										
24	40										
24	38										
24	36										
24	34										
24	32										
24	30										
24	28										
24	26										

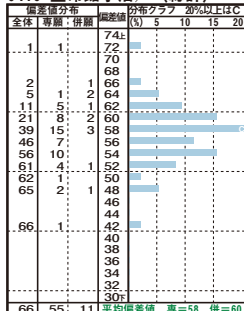
9270 京都橘／(総計)

全休		青森		青森・併席		併席		併席以上C		併席以上C	
%		%		%		%		%		%	
1	74L										
2	72										
3	70										
5	68										
6	66										
6	64										
19	62										
20	60										
31	58										
37	56										
38	54										
40	52										
41	50										
48	48										
48	46										
98	44										
104	42										
111	40										
120	38										
129	36										
131	34										
133	32										
2	30										
40	28										
46	26										

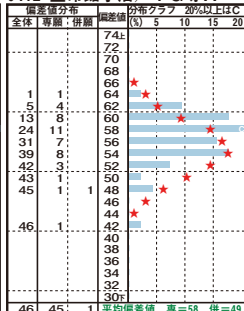
[illegible][illegible]

Parameter	20%以上 (%)	40%以上 (%)
385 洛南/空バラダ	36, 63, 86, 103, 112, 118, 120, 123, 125	74, 72, 70, 68, 66, 64, 62, 60, 58, 56, 54, 52, 50, 48, 46, 44, 42, 40, 38, 36, 34, 32, 30
9386 洛南/海バラダ	1, 10, 17, 23, 26, 31, 34, 36, 42, 45, 47, 48	74, 72, 70, 68, 66, 64, 62, 60, 58, 56, 54, 52, 50, 48, 46, 44, 42, 40, 38, 36, 34, 32, 30
9400 立命館/(統計)	2, 11, 22, 22, 41, 54, 65, 74, 80, 83, 92, 96, 100	74, 72, 70, 68, 66, 64, 62, 60, 58, 56, 54, 52, 50, 48, 46, 44, 42, 40, 38, 36, 34, 32, 30
9401 立命館/コア	1, 2, 6, 15, 22, 26, 33, 36, 43, 45, 49, 52	74, 72, 70, 68, 66, 64, 62, 60, 58, 56, 54, 52, 50, 48, 46, 44, 42, 40, 38, 36, 34, 32, 30
9403 立命館/MS	2, 9, 14, 22, 27, 32, 34, 35	74, 72, 70, 68, 66, 64, 62, 60, 58, 56, 54, 52, 50, 48, 46, 44, 42, 40, 38, 36, 34, 32, 30
9407 立命館/コアGJ	2, 3, 5, 9, 10, 12, 13	74, 72, 70, 68, 66, 64, 62, 60, 58, 56, 54, 52, 50, 48, 46, 44, 42, 40, 38, 36, 34, 32, 30

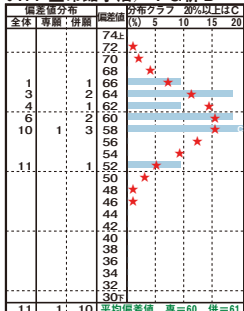
9410 立命館宇治／（総計）



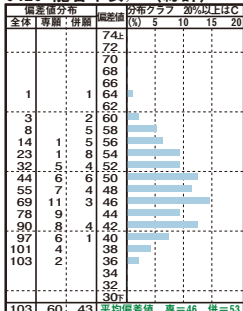
9412 立命館宇治／I G専A



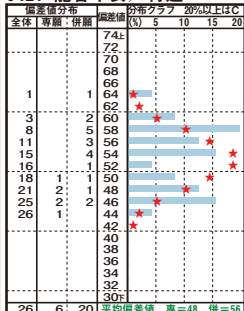
9414 立命館宇治／I G併B



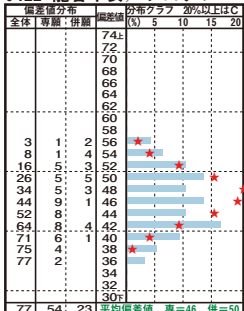
9420 龍谷平安／（総計）



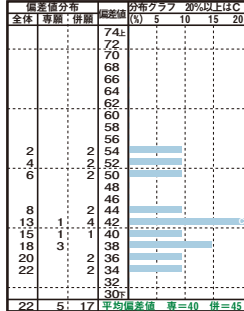
9421 龍谷平安／特進



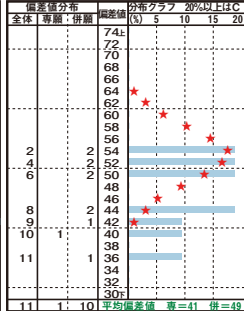
9422 龍谷平安／プログレ



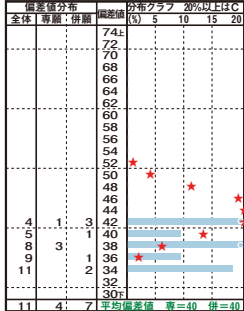
8800 和歌山信愛／（総計）



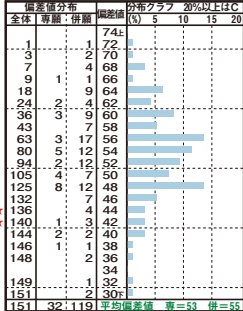
8801 和歌山信愛／特進



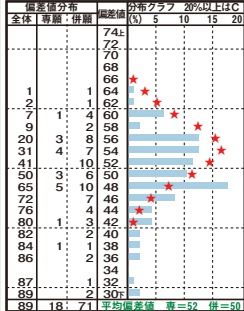
8802 和歌山信愛／学際



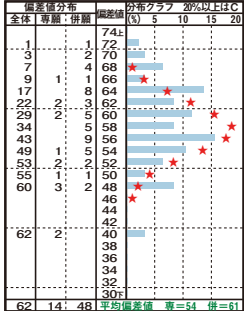
8810 開智／（総計）



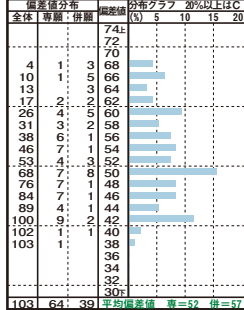
8811 開智／I 類



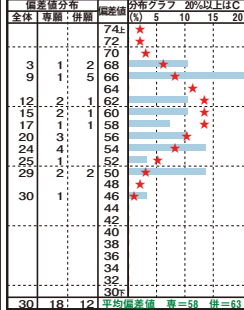
8813 開智／S I 類



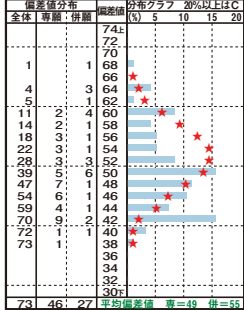
8830 近大和歌山／（総計）



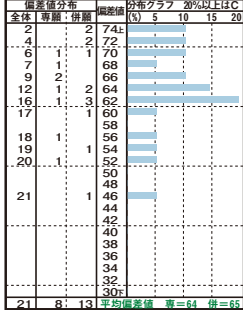
8831 近大和歌山／スパAD



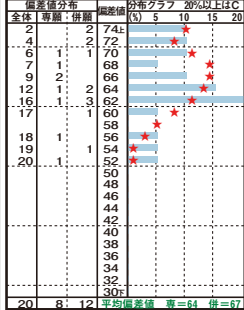
8832 近大和歌山／AD



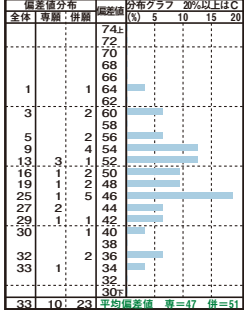
8860 智辯和歌山／（総計）



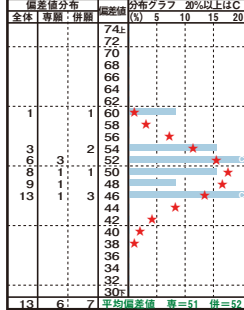
8861 智辯和歌山／編入



8870 初芝橋本／（総計）



8877 初芝橋本／立命館



8879 初芝橋本／ブレ進β

