

# 志望高校・学科別分布グラフ

この分布グラフは、今回のテストで志望人数が10人以上の高校・学科について集計したものです。掲載の順序は、国立高校・工業高専→公立高校（府県ごとに学科単位）→私立高校（府県ごとに男子校→女子校→共学校の順に、それぞれ50音順）となっています。

なお、2つ以上の学科をもつ私立高校は、はじめに全学科を合計したグラフ（志望高校No.の末尾が0）、次に学科別グラフの順に並べています。

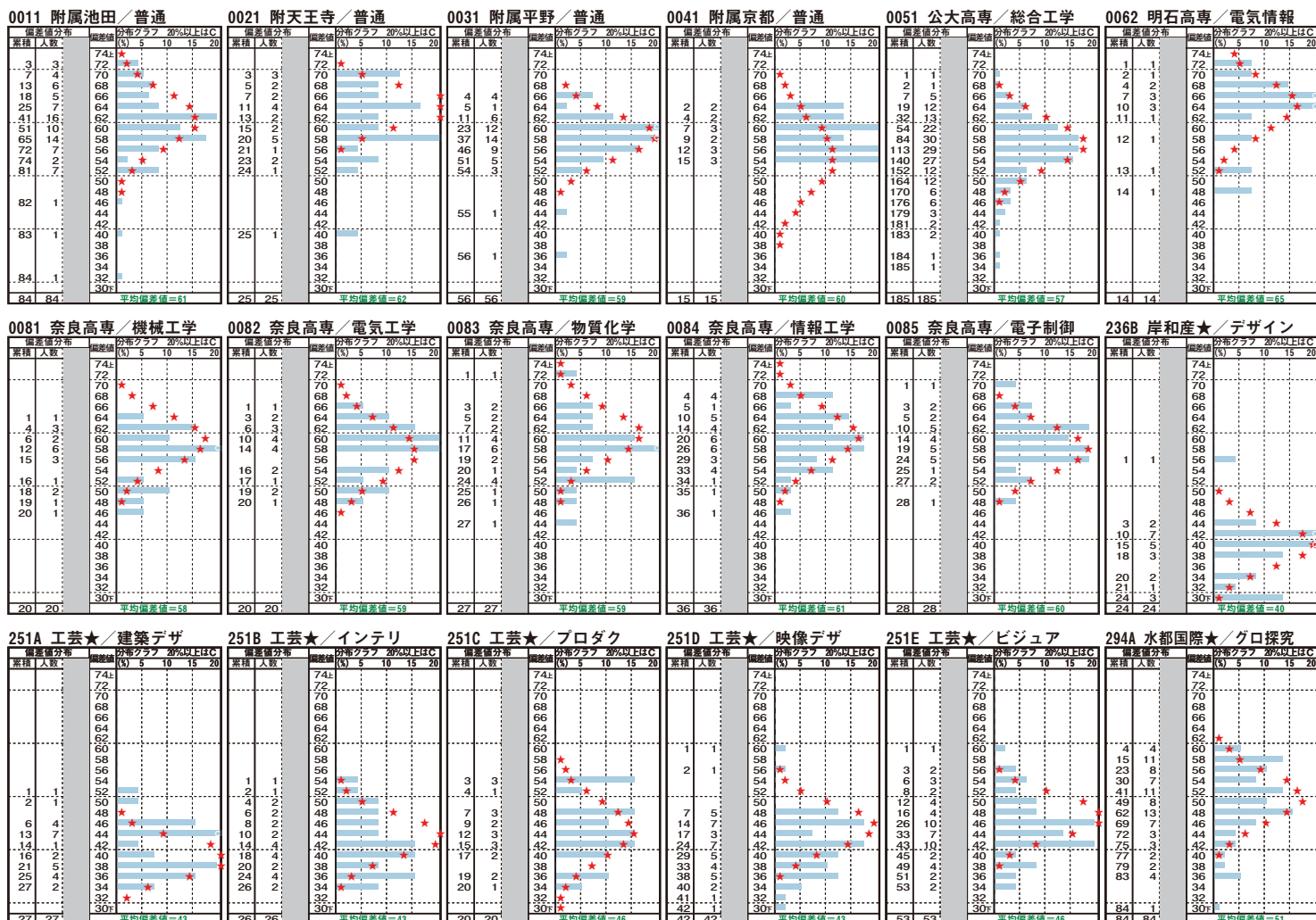
① 偏差値分布 偏差値2ポイントごとの人数を集計しています（私立は専願・併願別）。国公立の「累積」欄と私立の「全体」欄は上位からの人数を順に加えたもの（累積人数）です。

② 今回の志望高校グラフ(棒グラフ) ①の偏差値分布をグラフ化したものです。20%以上は右端をCとしました。平均偏差値は、グラフの下に国公立高校 平均偏差値=○(私立高校 専=○、併=○)と表しています。

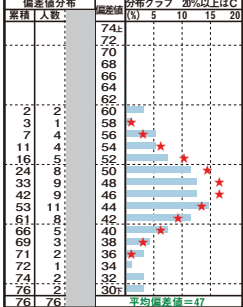
③ 入試受験者推計グラフ(★グラフ) 進学先調査のデータをもとに、入試本番での分布を予想して表したもので、★の位置が人数(%)です。ただし、データ不足の高校・学科および全学科を合計したグラフ（志望高校No.の末尾が0）では、この★グラフは作成していません。

④ 学校名の横の★印は、公立入試における特別選抜や前期選抜などの学校・学科を示しています。

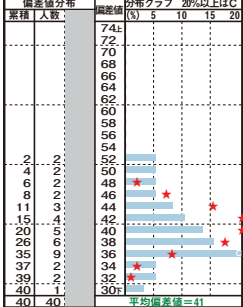
## 国公立 / 国立・工業高専 大阪府



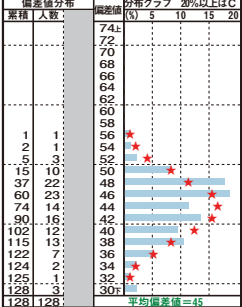
251F 工芸★/美術



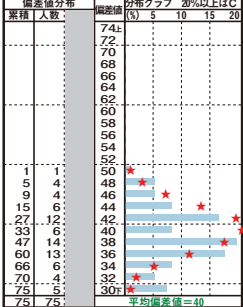
123B 摂津★/体育科



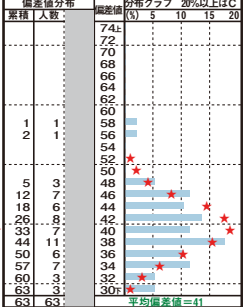
149B 桜宮★/人間スポ



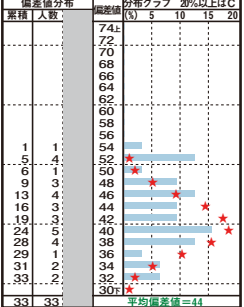
150B 汎愛★/体育



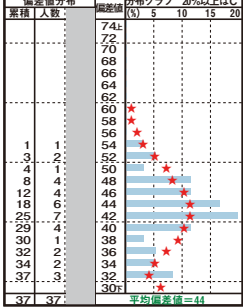
176B 大塚★/体育



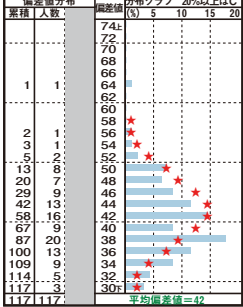
166B 東住吉★/芸能文化



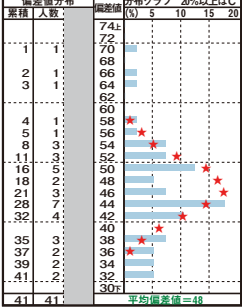
281B この花★/演劇



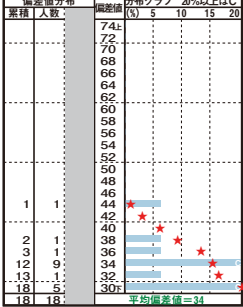
258A 港南造★/総合造形



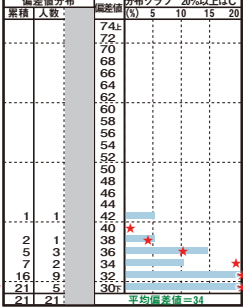
162B 夕陽丘★/音楽



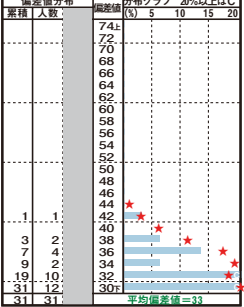
188B 西成★/教育実践



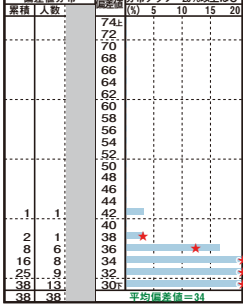
102B 淀川清流★/エンパワ



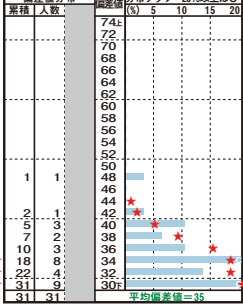
172B 布施北★/エンパワ



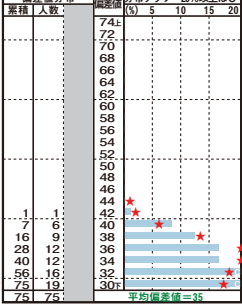
285B 長吉★/エンパワ



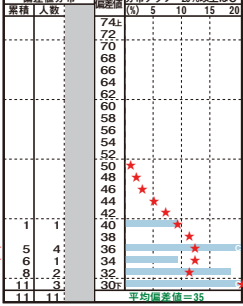
293C 箕面東★/エンパワ



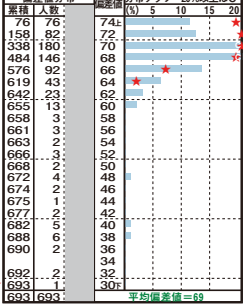
295A 成城★/エンパワ



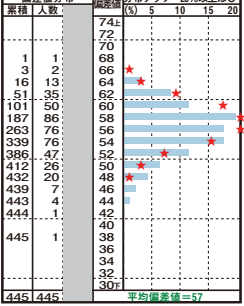
289A 中央★/単位普通



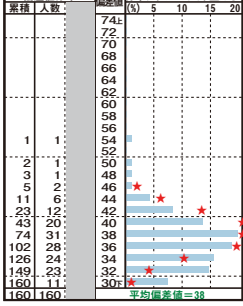
101A 北野/文文学科



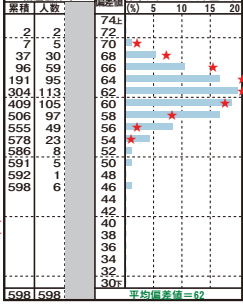
1041 池田/普通



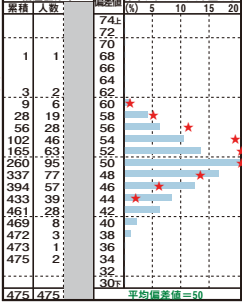
1051 渋谷/普通



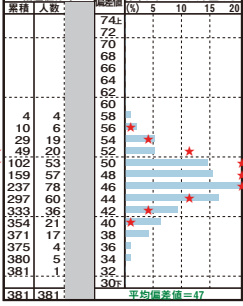
107A 豊中/文文学科



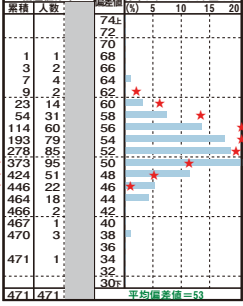
1081 桜塚/普通



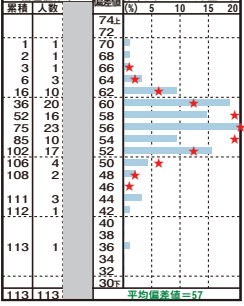
1091 刀根山/普通



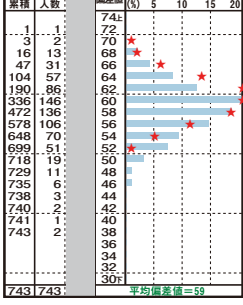
1101 箕面/普通



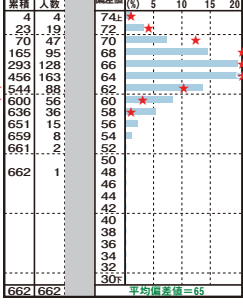
110B 箕面/グローバル



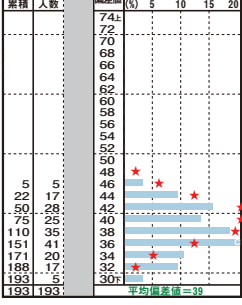
1111 春日丘/普通



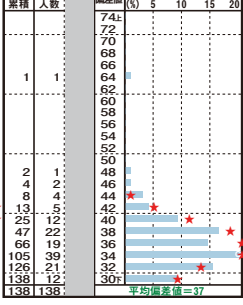
112A 茨木/文文学科



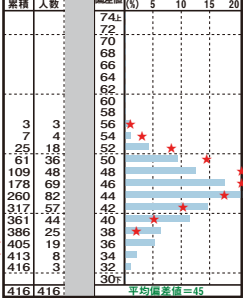
1131 茨木西/普通



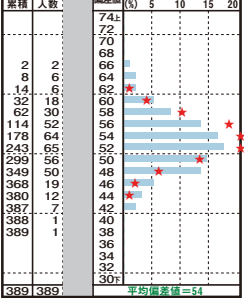
1141 吹田/普通



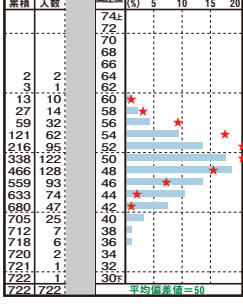
1151 吹田東/普通



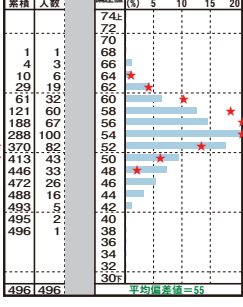
1161 北千里/普通



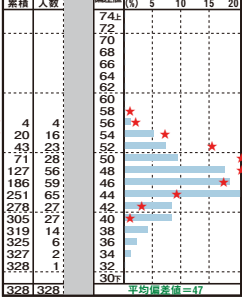
1171 山田/普通



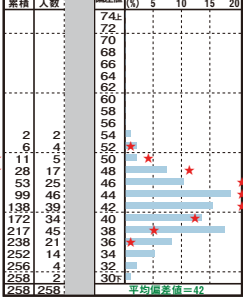
1181 三島/普通



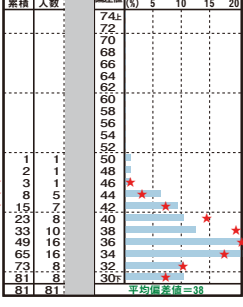
1191 高槻北/普通

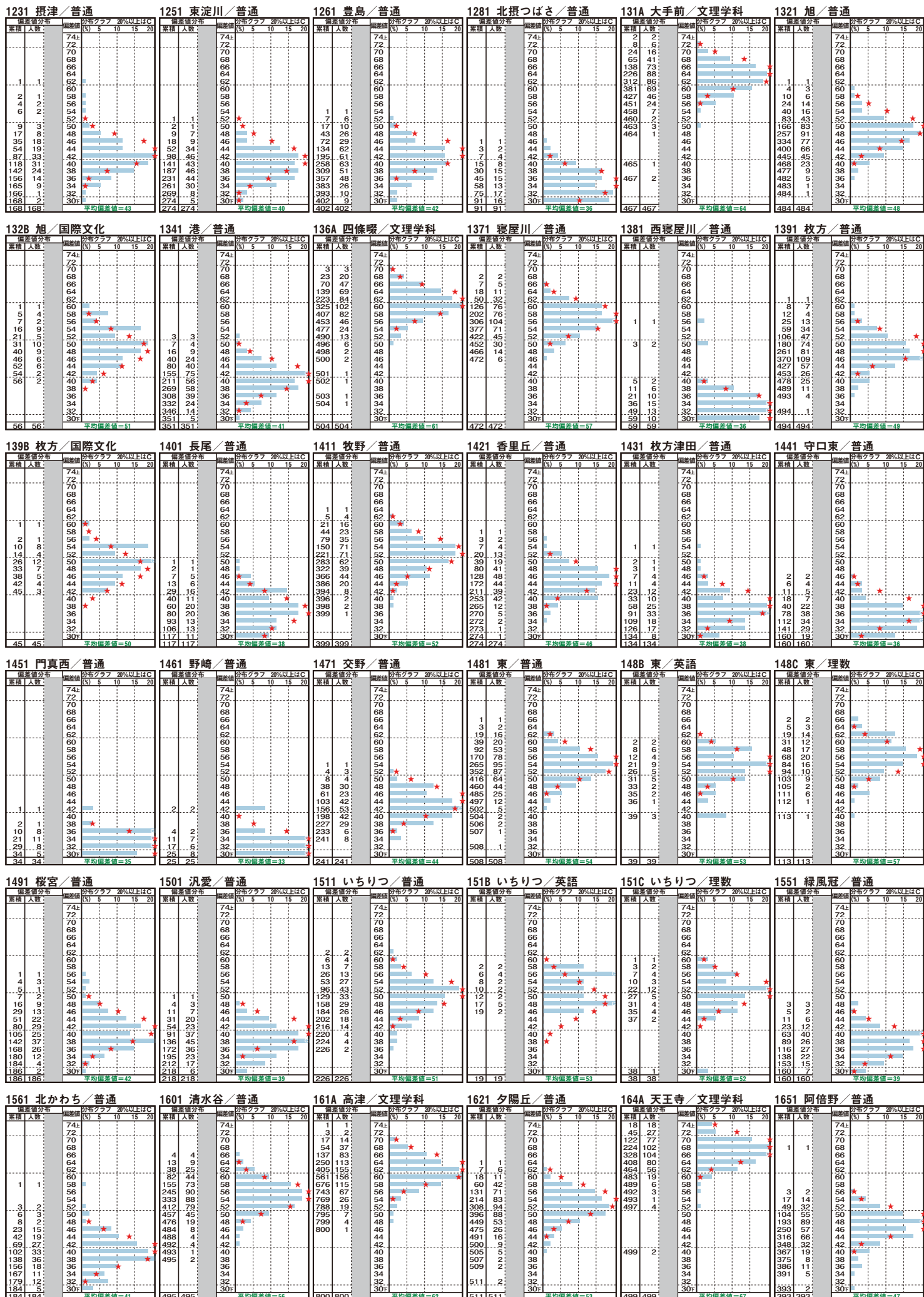


1201 芥川/普通



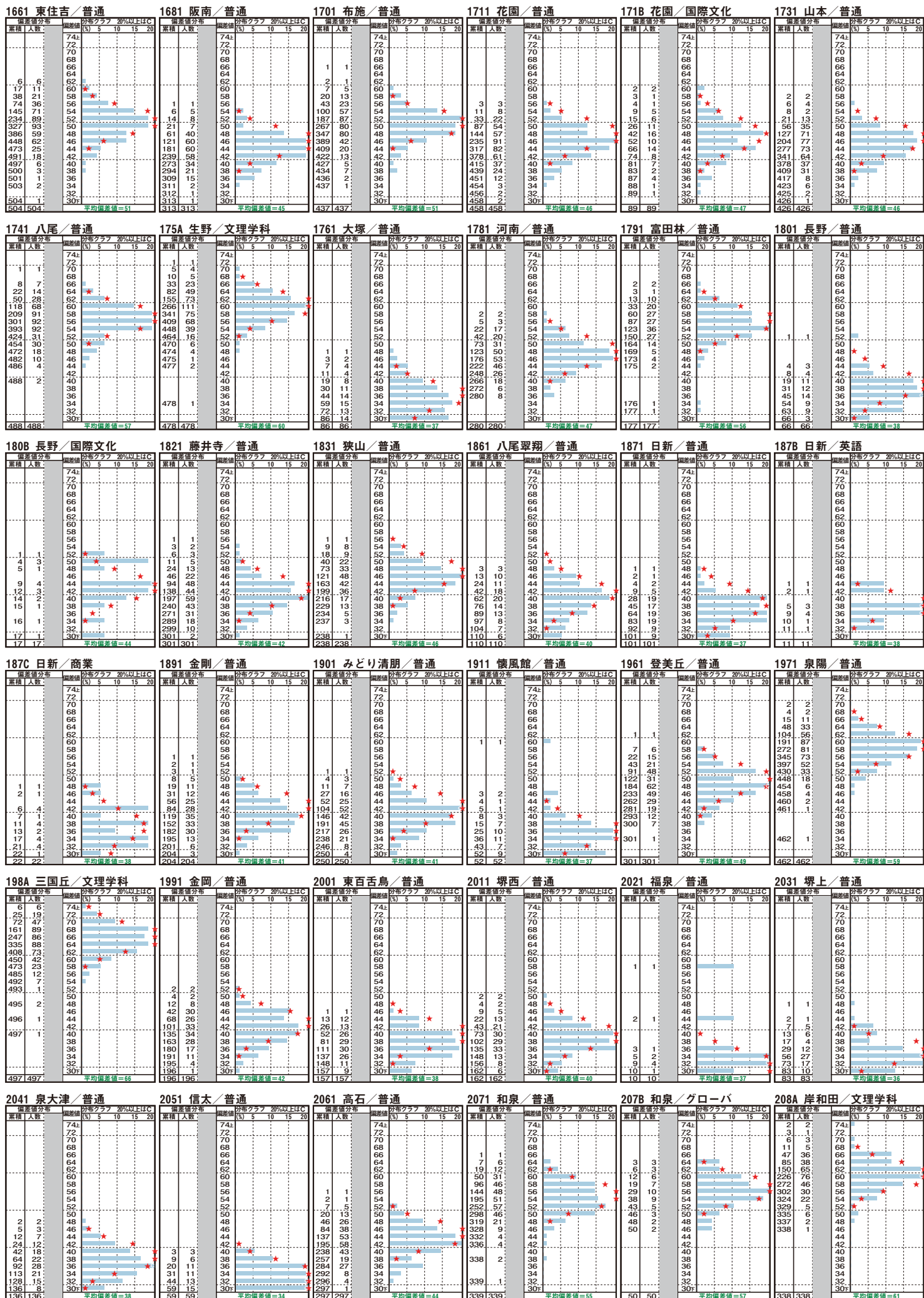
1211 阿武野/普通



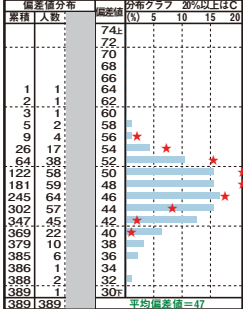




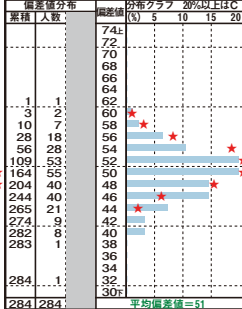
国公立 / 大阪府



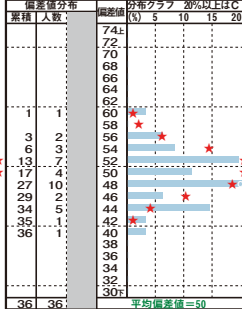
2091 久米田 / 普通



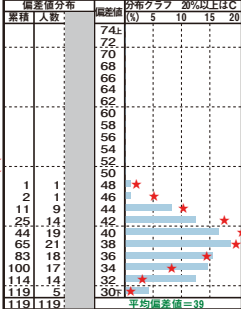
2101 佐野 / 普通



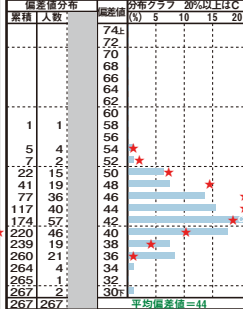
210B 佐野 / 国際文化



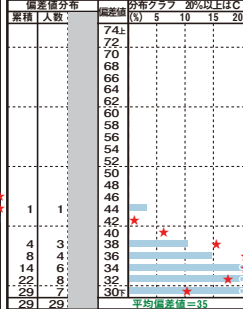
2111 貝塚南 / 普通



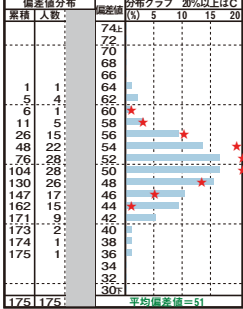
2161 日根野 / 普通



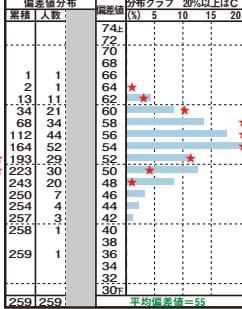
2171 りんくう翔 / 普通



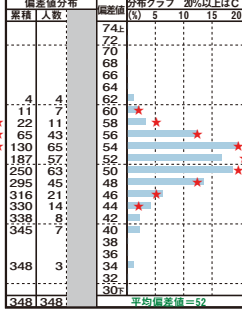
286A 槻の木 / 単位制



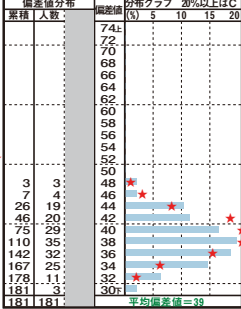
287A 鳳 / 単位制



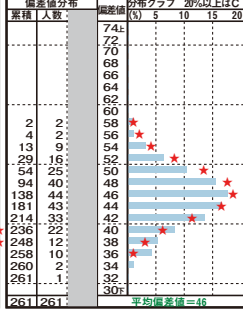
288A 市岡 / 単位制



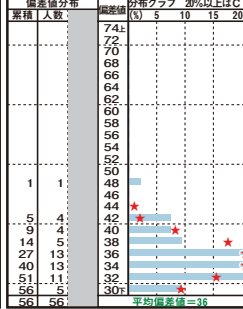
298A 教育センタ / 単位制



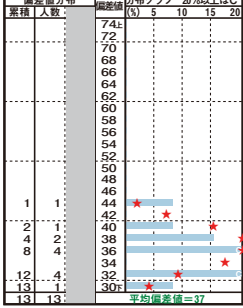
229A 大阪ビジ / グローバ



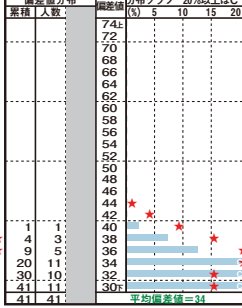
230A 淀商 / 商業



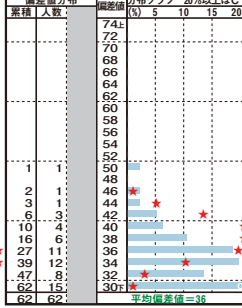
230B 淀商 / 福祉ボラ



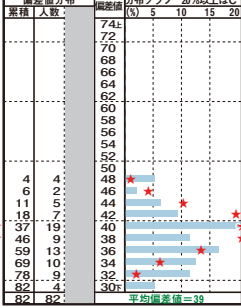
234A 住吉商 / 商業



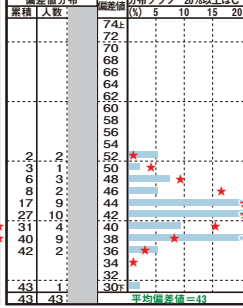
235A 鶴見商 / 商業



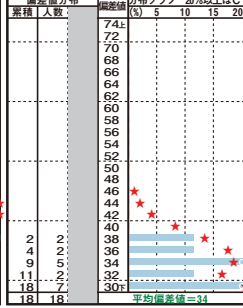
236A 岸和産 / 商業



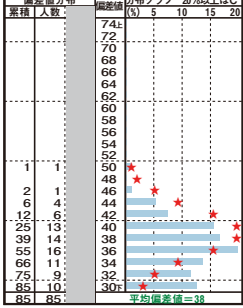
236C 岸和産 / 情報



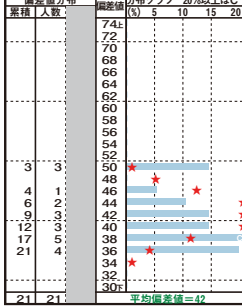
240A 西野田 / 工科



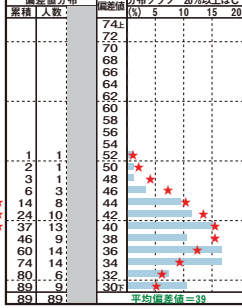
241A 淀川工 / 工科



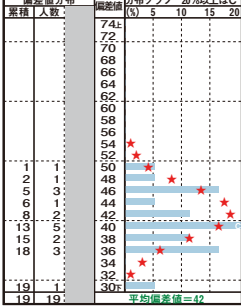
241B 淀川工 / 大学進学



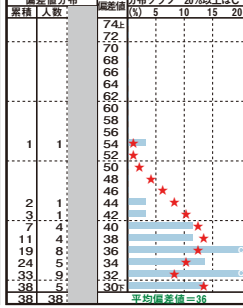
242A 今宮工 / 工科



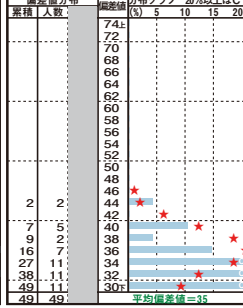
242B 今宮工 / 大学進学



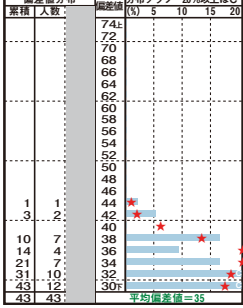
243A 茨木工 / 工科



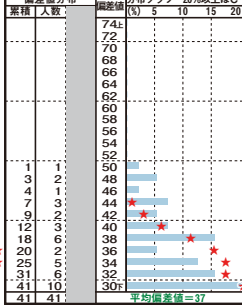
244A 城東工 / 工科



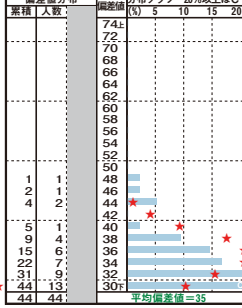
245A 布施工 / 工科



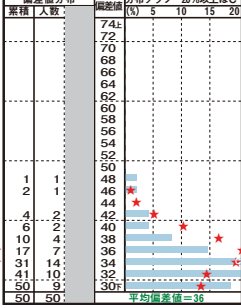
246A 藤井工 / 工科



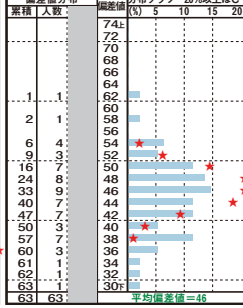
247A 府堺工 / 工科



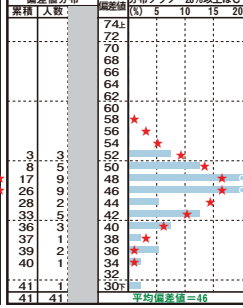
248A 佐野工 / 工科



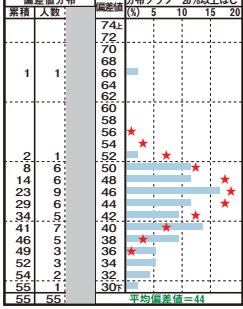
249A 都島工 / 電気電子



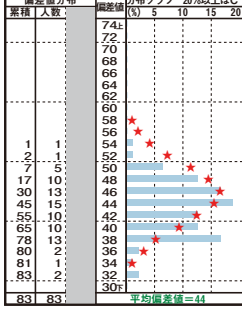
249B 都島工 / 理数工学



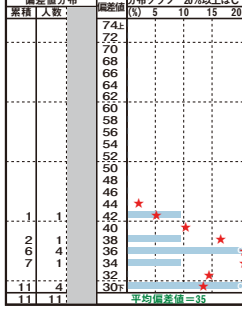
249C 都島工 / 機械機電



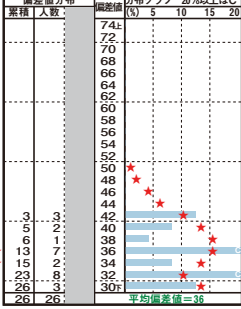
249D 都島工 / 建築都工



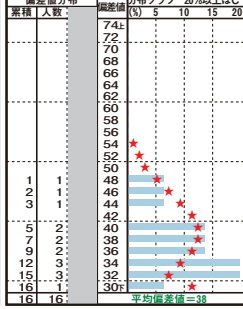
252E 泉尾工 / ファッシ



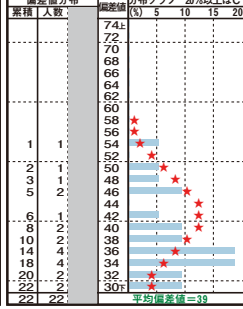
256A 園芸 / フラワー

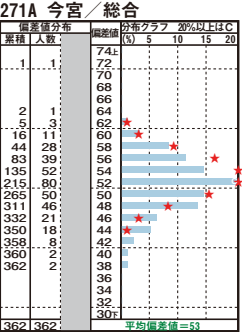
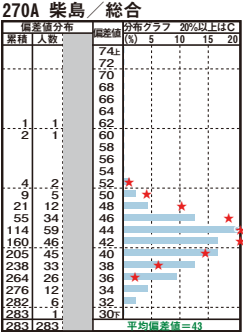
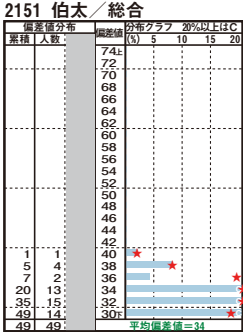
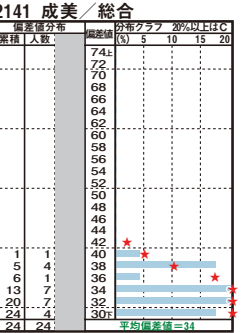
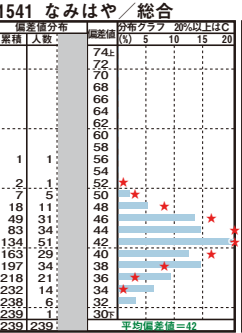
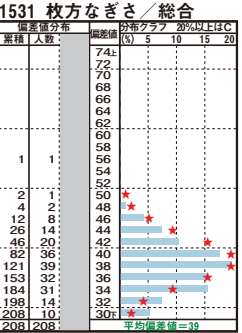
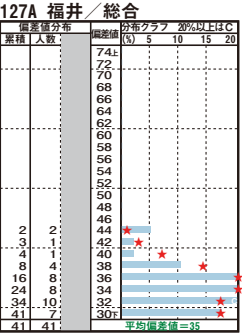
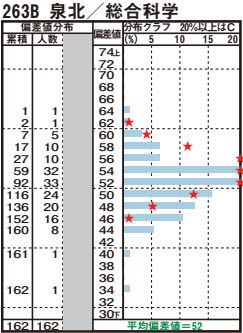
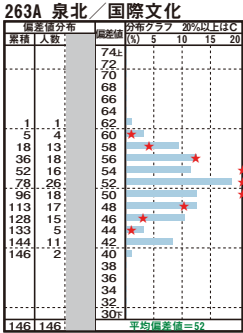
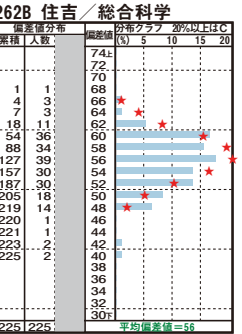
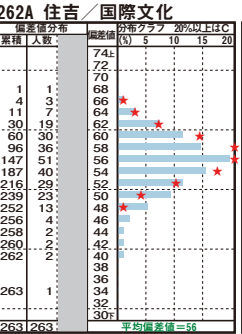
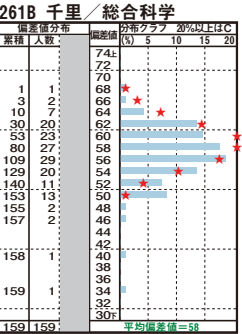
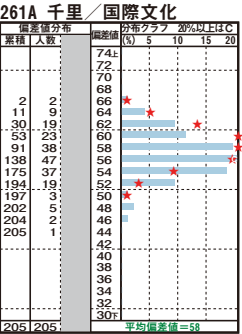
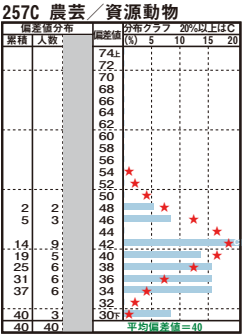
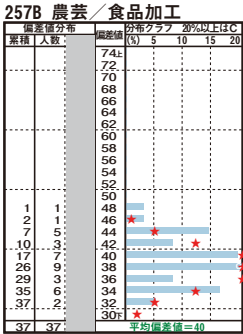


256C 園芸 / バイオ



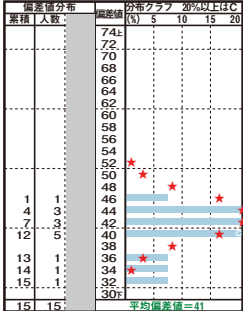
257A 農芸 / ハイテク



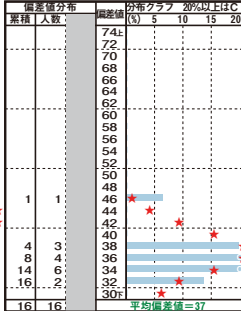




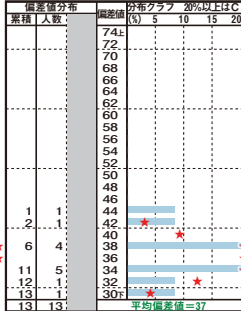
469B 法隆寺★／総合英語



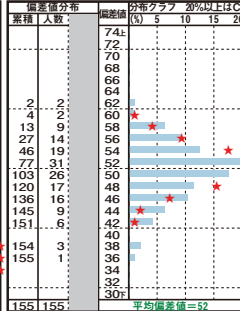
470I 西和清陵／普通



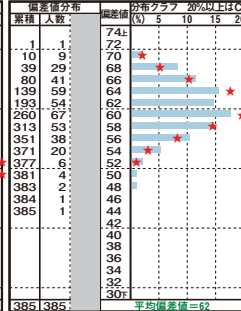
471I 添上／普通



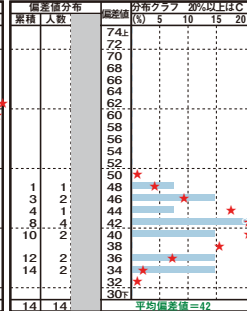
473I 樺原／普通



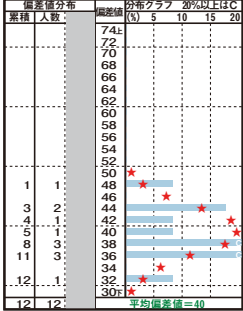
474I 畝傍／普通



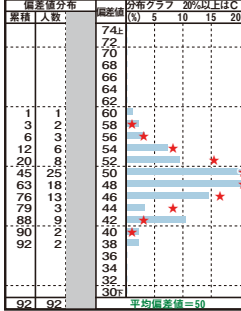
4753 高取国際／普通



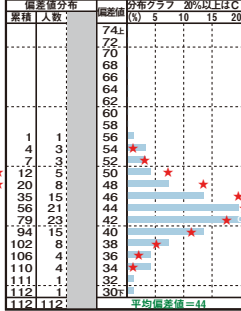
475B 高取国★／国際コミ



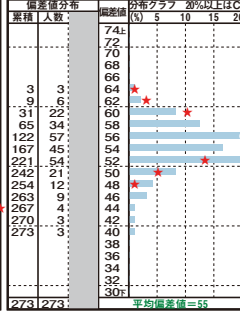
476I 桜井／普通



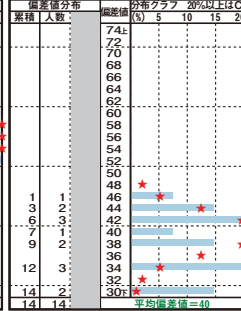
480I 香芝／普通



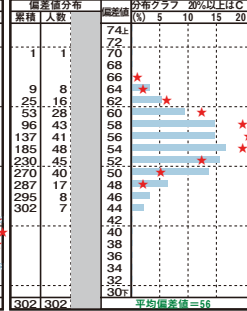
481I 高田／普通



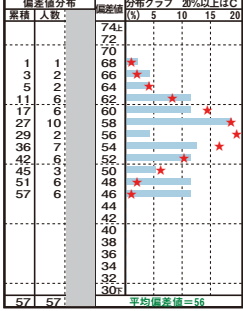
485I 五條／普通



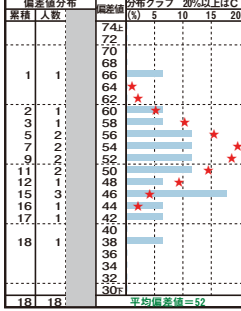
487I 一条／普通



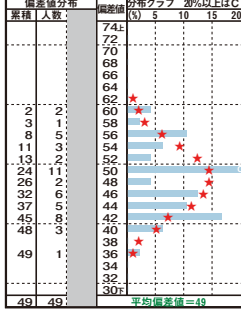
487B 一条★／外国語



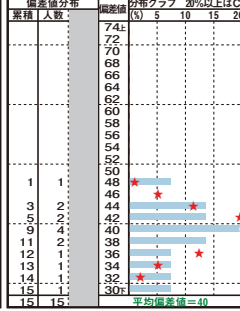
488A 国際★／Plus



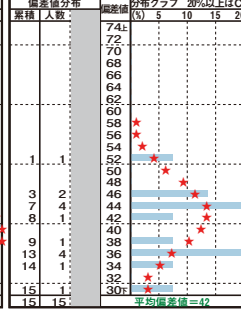
488B 国際★／国際



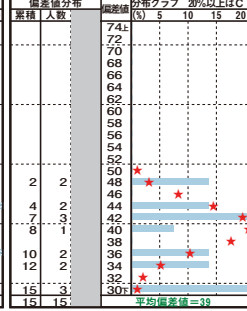
490E 奈良商工★／総合ビジ



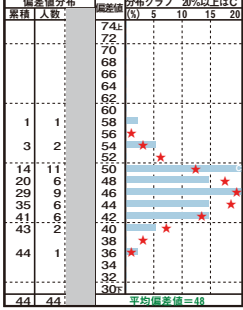
490H 奈良商工★／情報ビジ



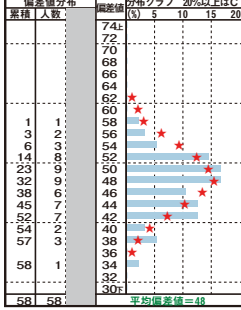
492E 商業★／商業



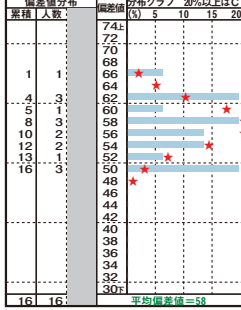
495A 高田商★／商業



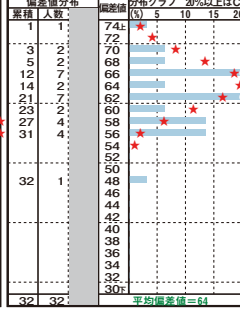
496I 奈良県大附／探究専願



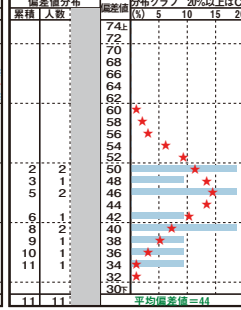
301I 御影／普通



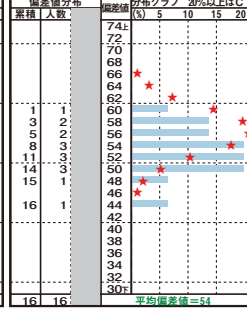
302I 神戸／普通



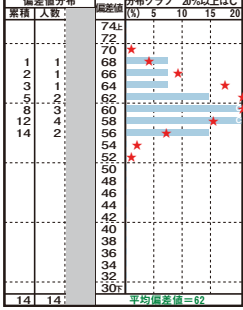
303I 六甲アイランド／単位制



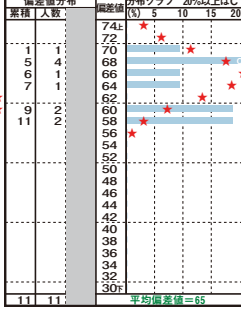
304I 市営合／普通



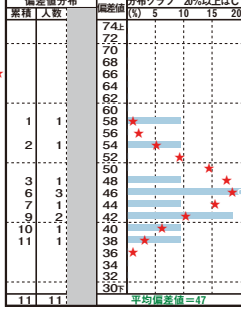
314I 兵庫／普通



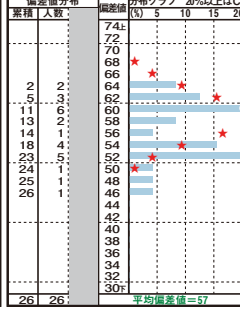
319I 長田／普通



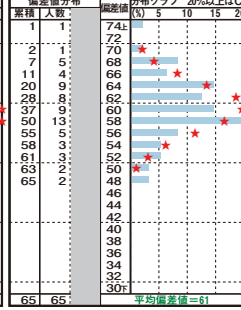
332I 尼崎小田／普通



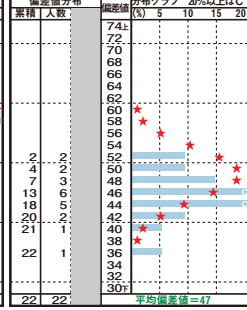
333I 尼崎稲園／単位制



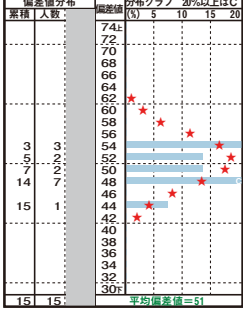
333A 尼崎稲★／単位制



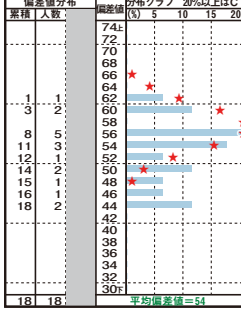
334I 市立尼崎／普通



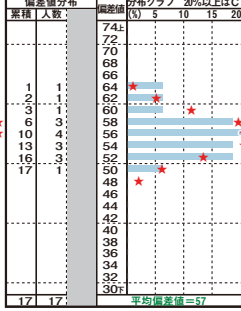
336I 尼崎北／普通



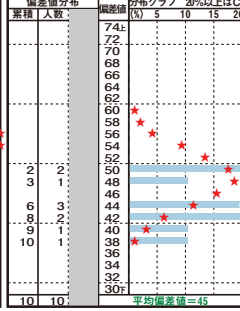
345I 県西宮／単位制



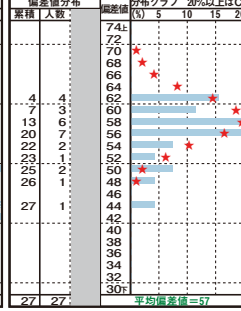
345A 県西宮★／単位制



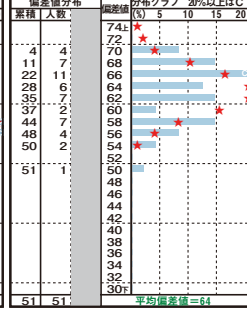
346I 西宮北／普通

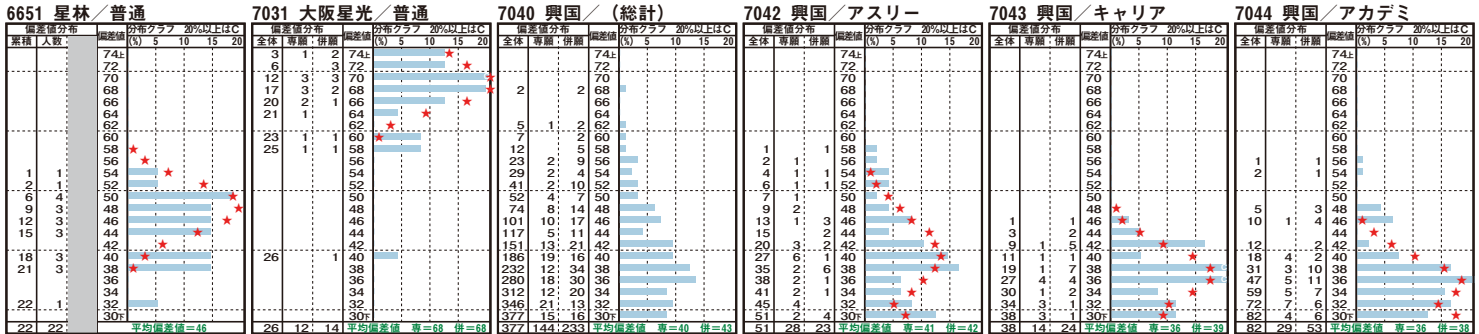
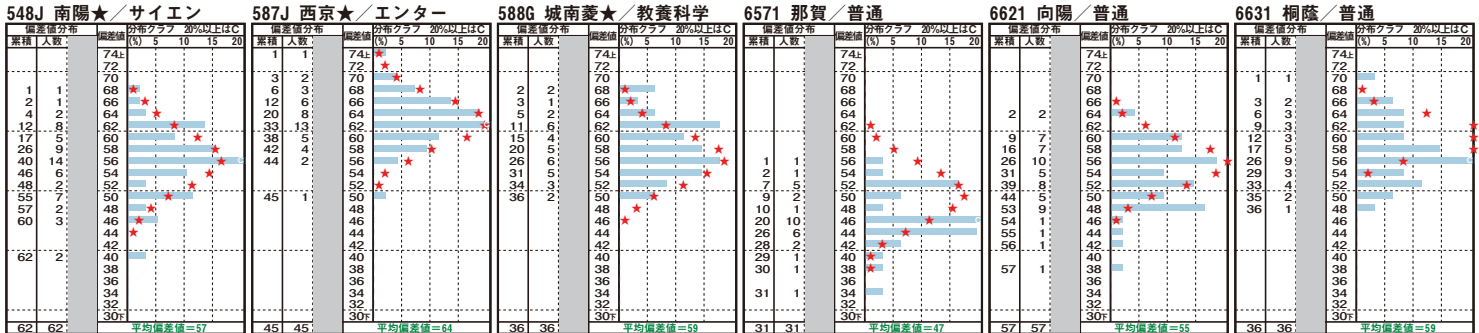
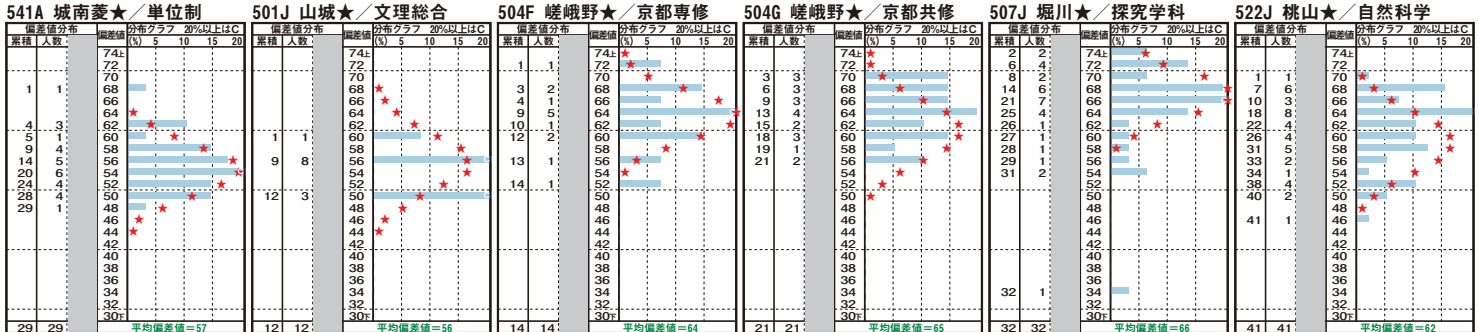
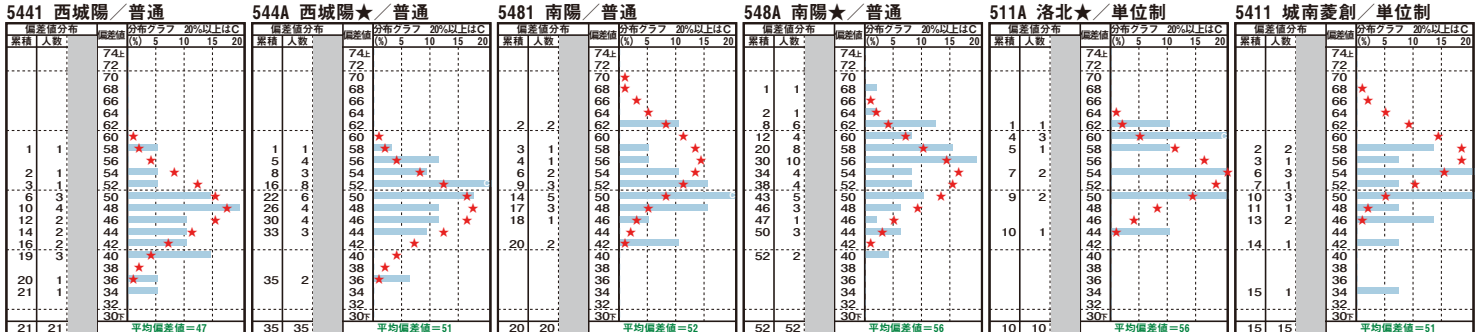
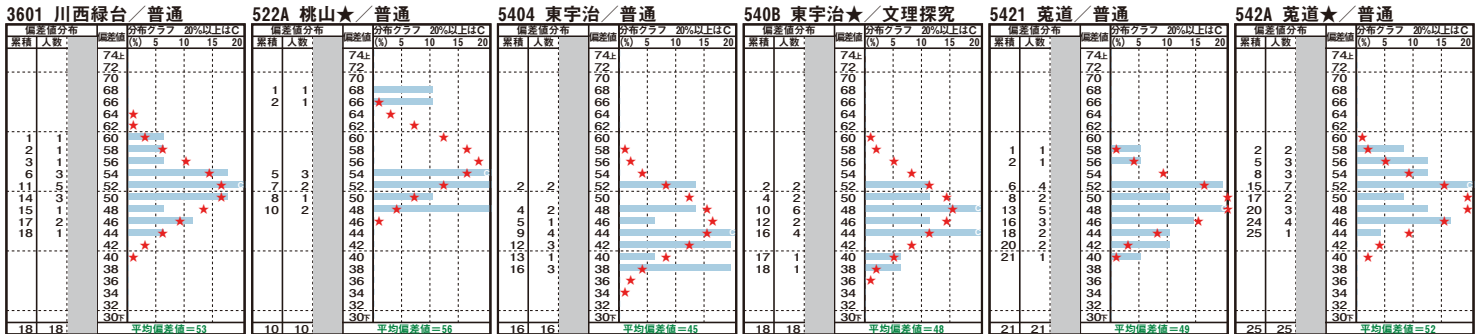
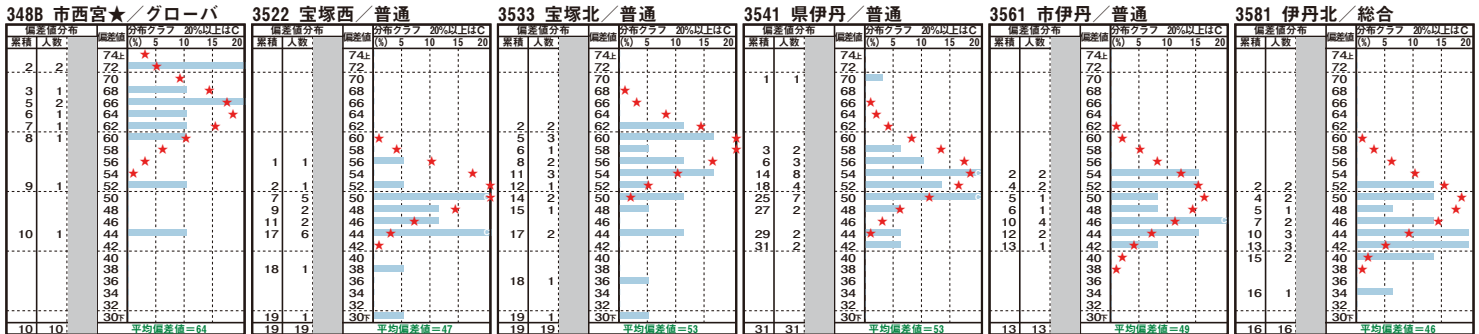


347I 西宮東／普通



348I 市西宮／普通

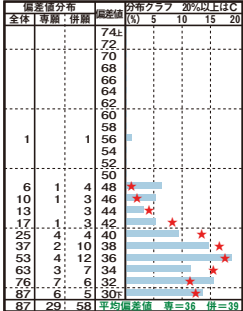




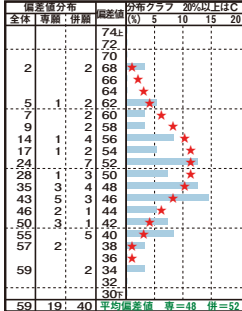


私立 / 大阪府

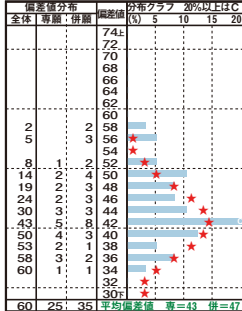
7045 興国 / ITビジ



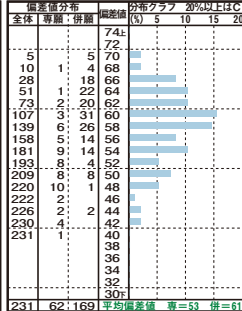
7046 興国 / Sアドバ



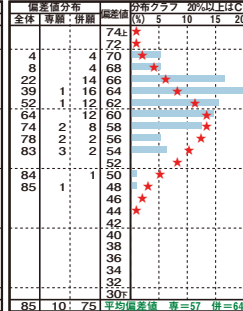
7048 興国 / Pアドバ



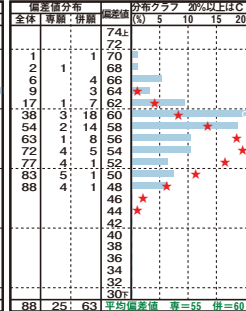
7050 清風 / (総計)



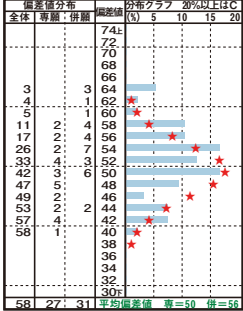
7051 清風 / 6年編入



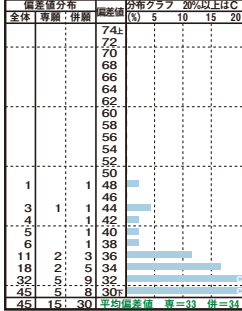
7052 清風 / 理数



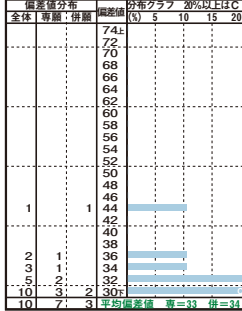
7053 清風 / 文理



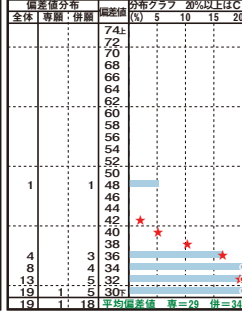
7080 柏原 / (総計)



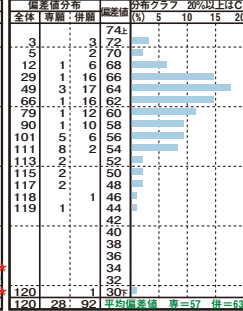
7082 柏原 / アシスト



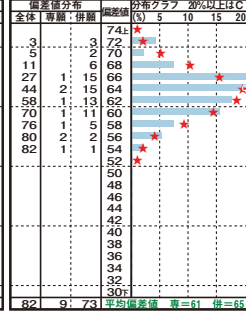
7083 柏原 / アップ



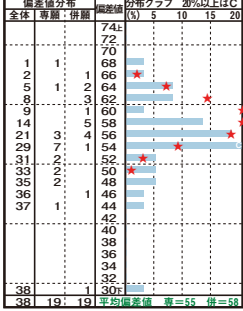
7090 明星 / (総計)



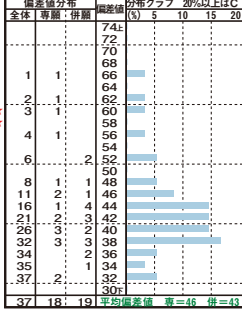
7091 明星 / 文理選抜



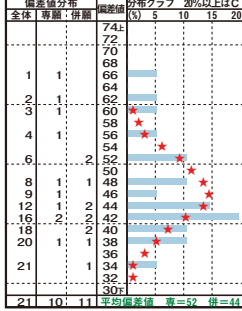
7092 明星 / 文理



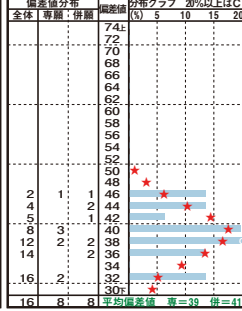
7260 城星学園 / (総計)



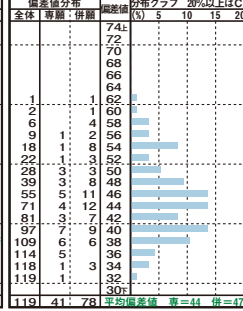
7261 城星学園 / Viva



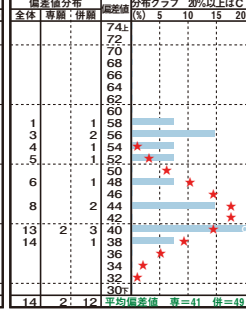
7263 城星学園 / Aile



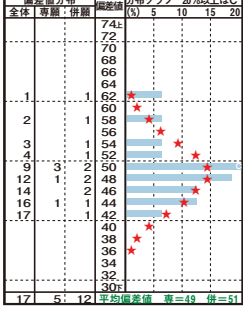
7110 大阪薫英女 / (総計)



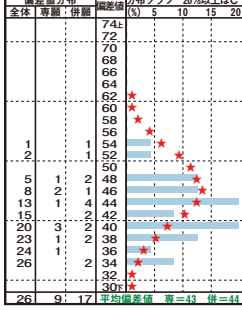
7112 大阪薫英女 / 文理進学



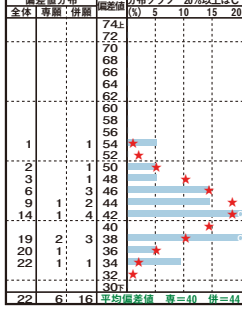
7114 大阪薫英女 / 文理特進



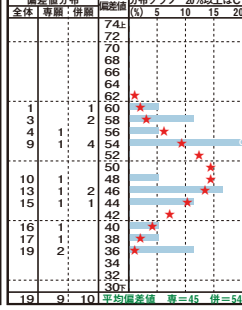
7115 大阪薫英女 / 英語進学



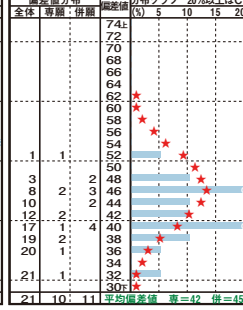
7116 大阪薫英女 / 総合進学



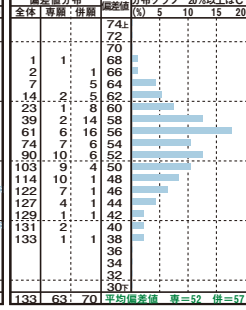
7117 大阪薫英女 / 国際特進



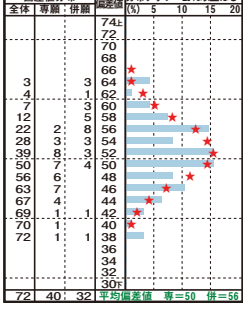
7118 大阪薫英女 / 国際進学



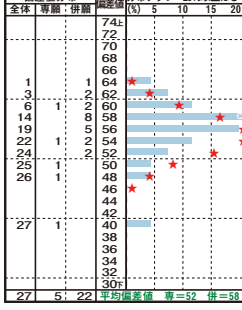
7130 大阪女学院 / (総計)



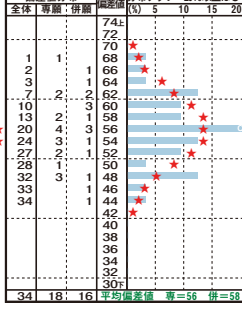
7131 大阪女学院 / 普通文系



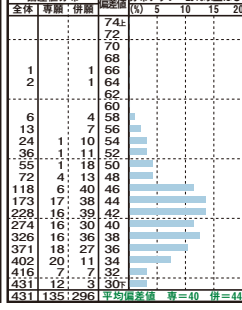
7132 大阪女学院 / 普通理系



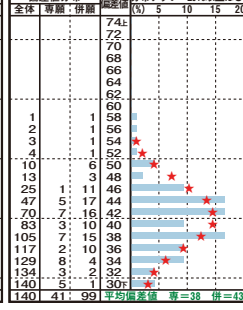
7133 大阪女学院 / 英語



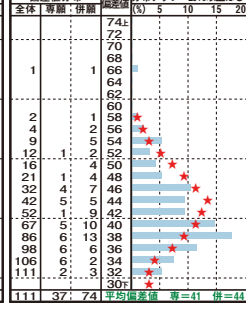
7170 大阪成蹊 / (総計)



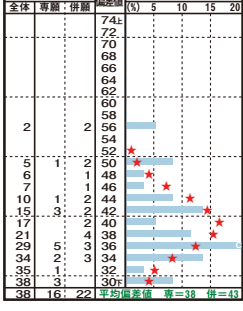
7171 大阪成蹊 / 総合キャ



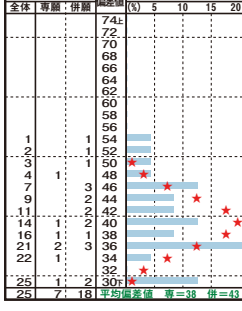
7172 大阪成蹊 / アートイ



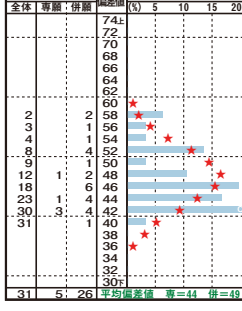
7173 大阪成蹊 / 幼児教育



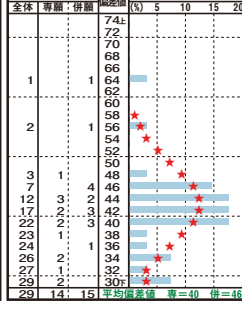
7174 大阪成蹊 / スポーツ



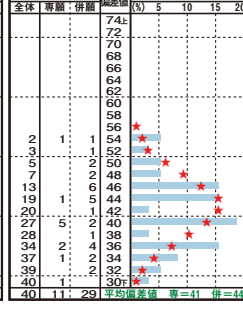
7175 大阪成蹊 / 特進



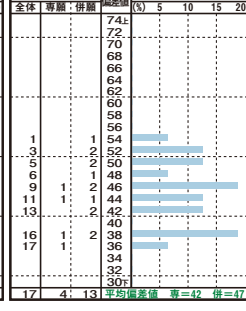
7176 大阪成蹊 / 音楽



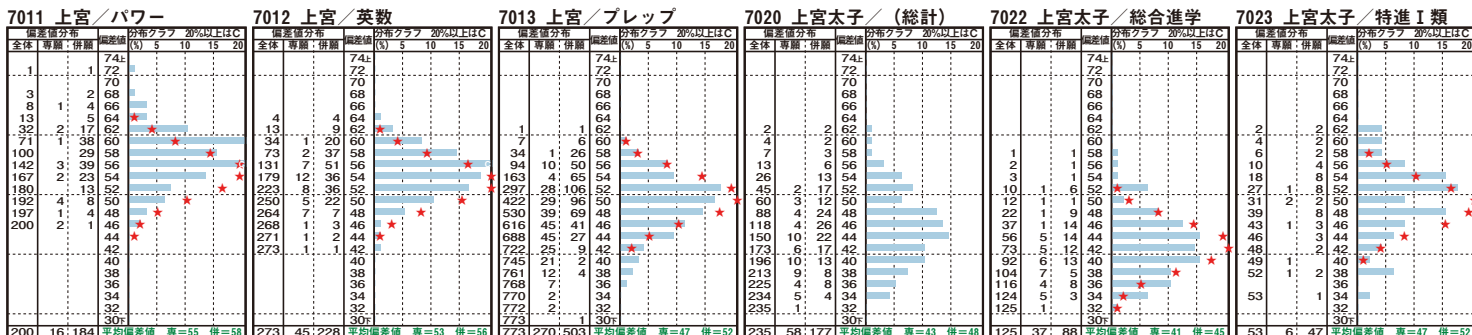
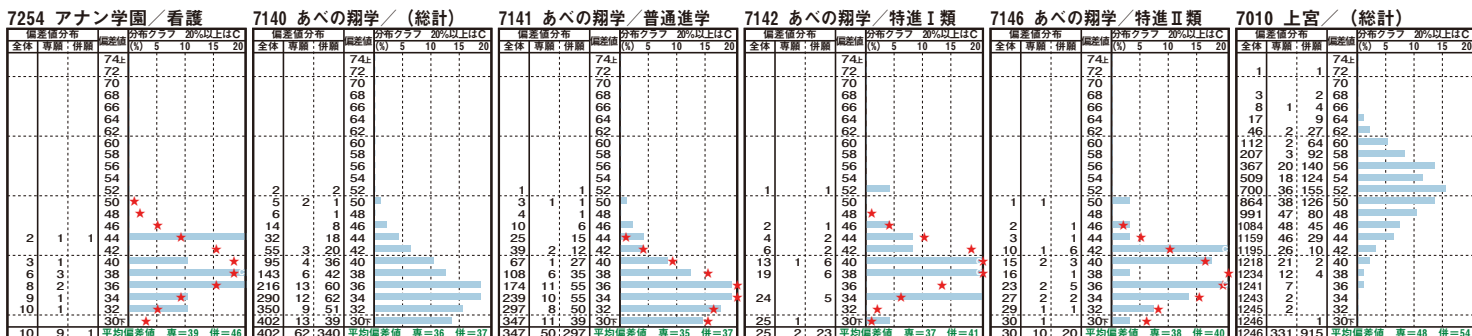
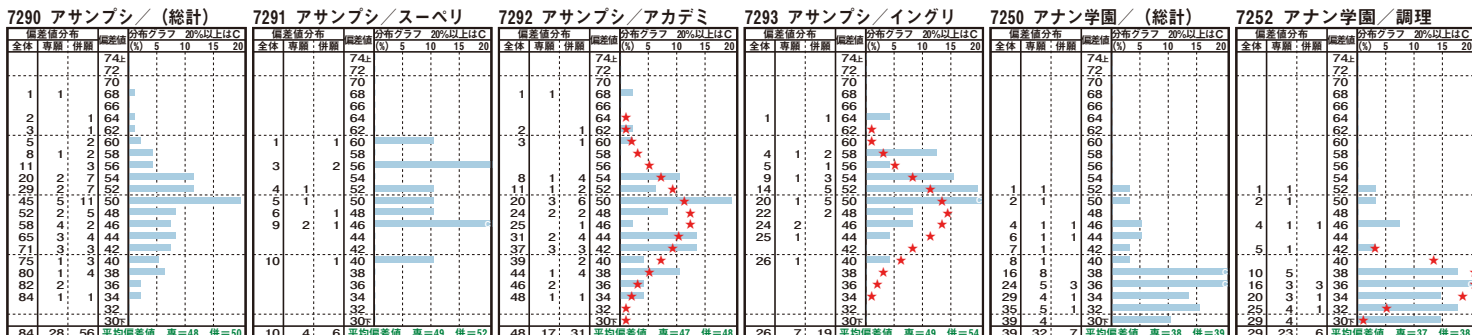
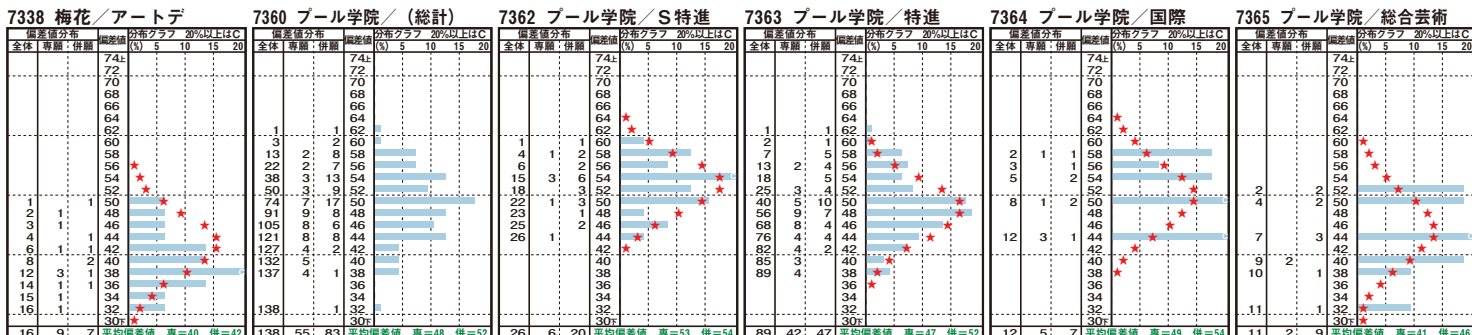
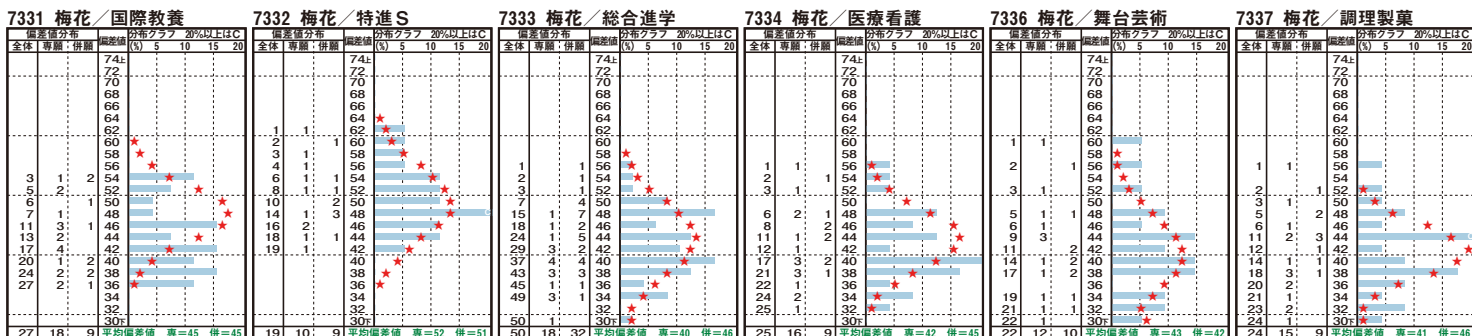
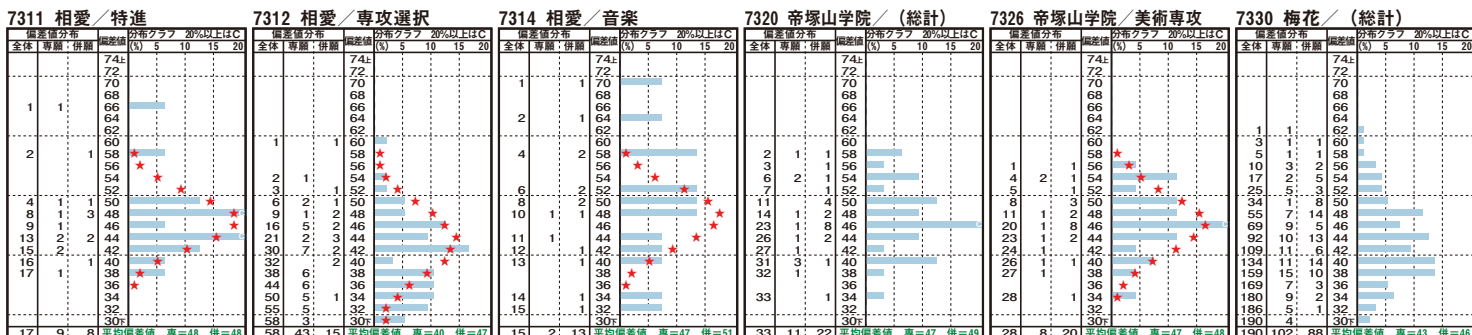
7177 大阪成蹊 / 看護医療



7178 大阪成蹊 / 英語

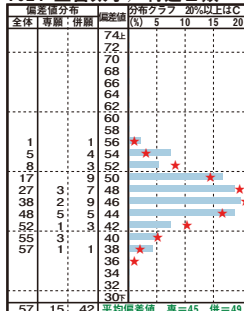




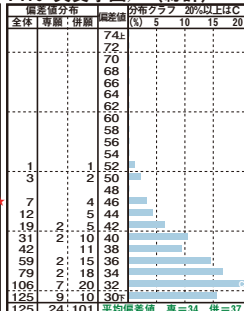




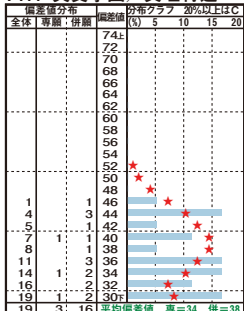
7024 上宮太子 / 特進Ⅱ類



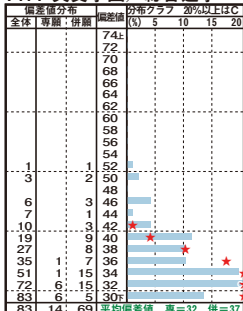
7410 英真学園 / (総計)



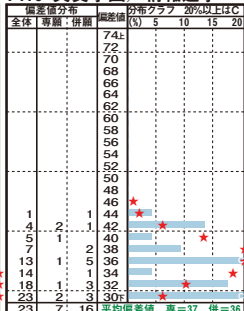
7411 英真学園 / 文理特進



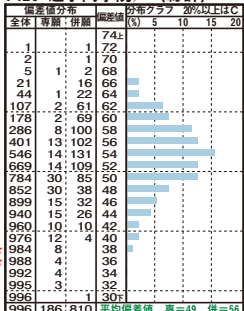
7414 英真学園 / 総合進学



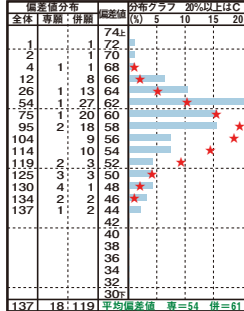
7415 英真学園 / 情報進学



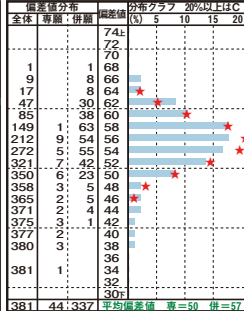
7420 追手門学院 / (総計)



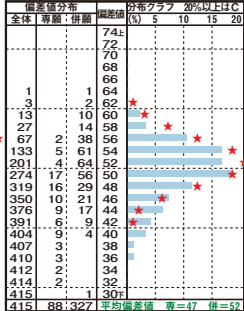
7425 追手門学院 / 特選SS



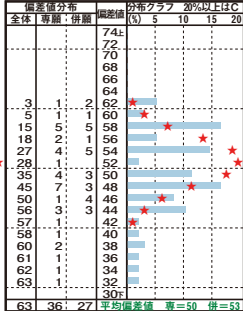
7426 追手門学院 / I類



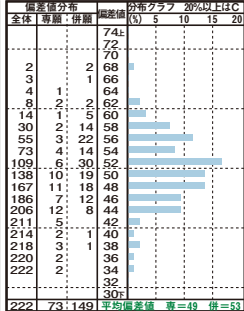
7427 追手門学院 / II類



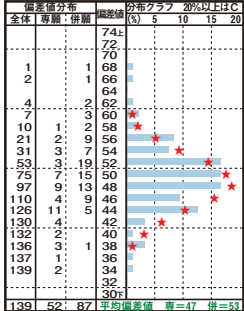
7428 追手門学院 / 創造



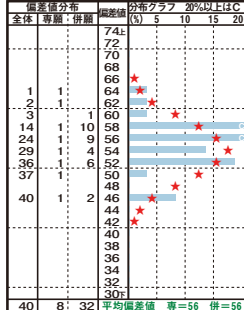
7430 追手門大手 / (総計)



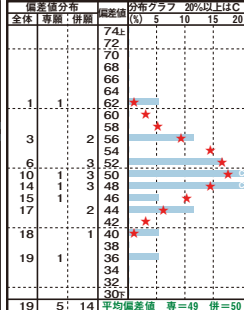
7431 追手門大手 / 特進



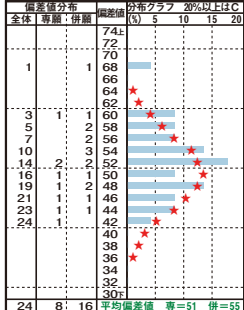
7433 追手門大手 / スーパー



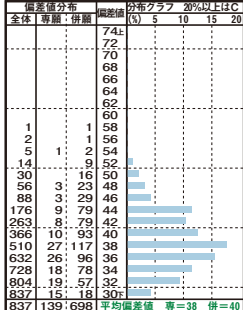
7434 追手門大手 / GA



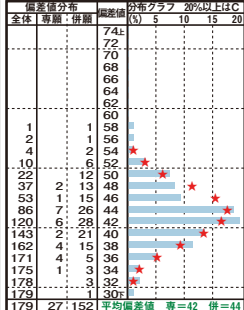
7435 追手門大手 / GS



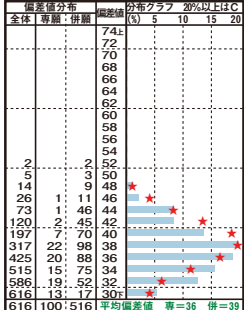
7440 大阪 / (総計)



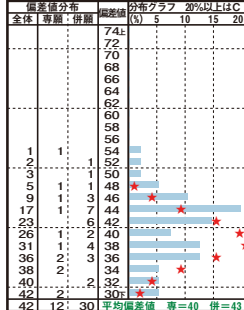
7441 大阪 / 文理特進



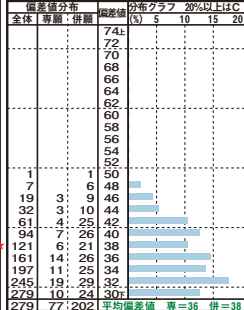
7442 大阪 / 総合進学



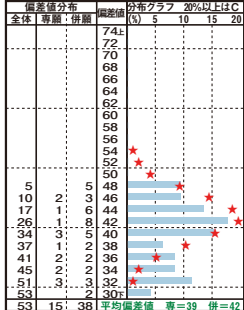
7443 大阪 / 探究



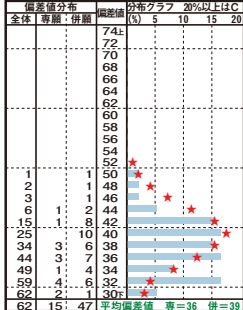
7650 大阪偕星 / (総計)



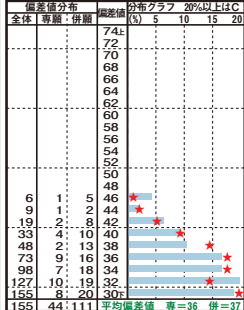
7651 大阪偕星 / 特進



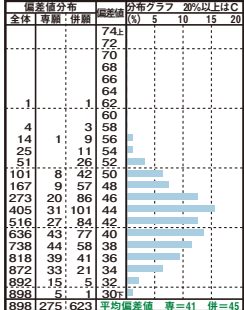
7655 大阪偕星 / 文理進学



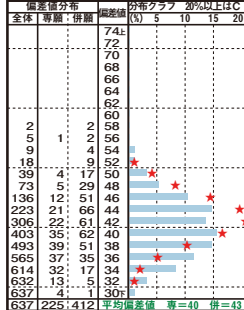
7656 大阪偕星 / 進路探究



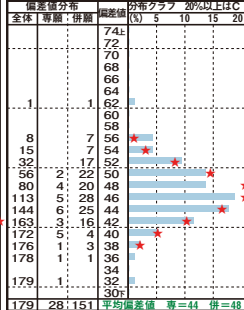
7450 大阪学院大 / (総計)



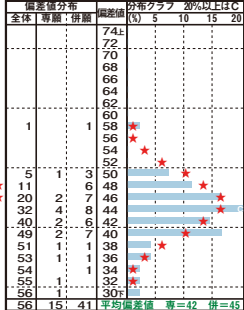
7451 大阪学院大 / 普通



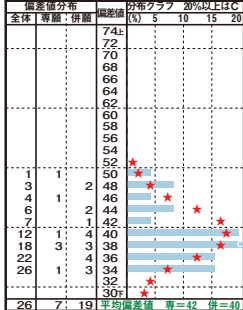
7452 大阪学院大 / 特進



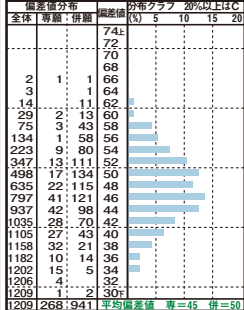
7453 大阪学院大 / 国際



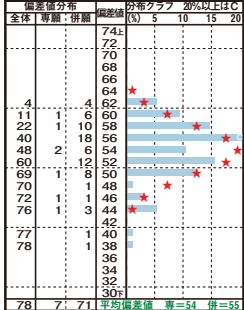
7455 大阪学院大 / スポーツ



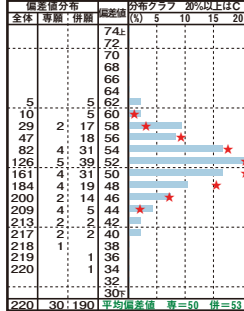
7460 大阪学芸 / (総計)



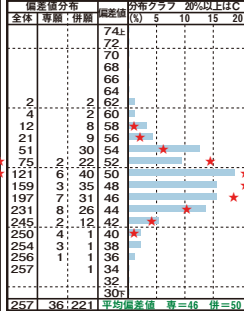
7461 大阪学芸 / 選抜特進



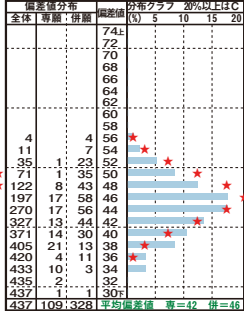
7462 大阪学芸 / 特進Ⅰ類



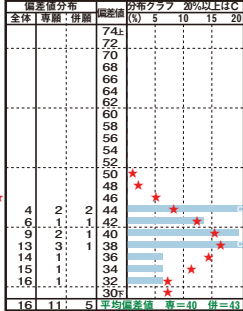
7463 大阪学芸 / 特進Ⅱ類



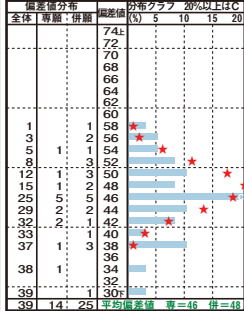
7464 大阪学芸 / 進学



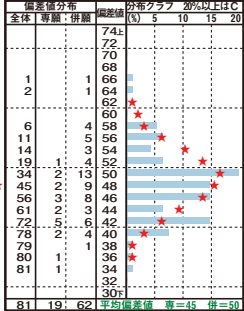
7465 大阪学芸 / 特技



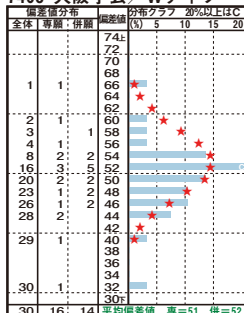
7466 大阪学芸 / 特進看護



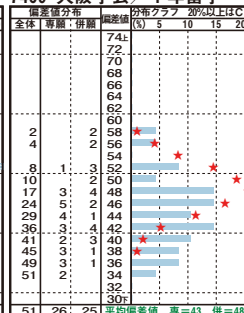
7467 大阪学芸 / グローバ



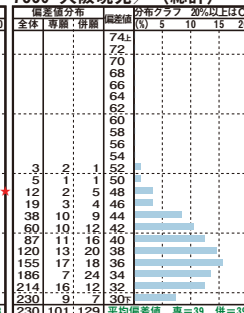
7468 大阪学芸 / Wディブ



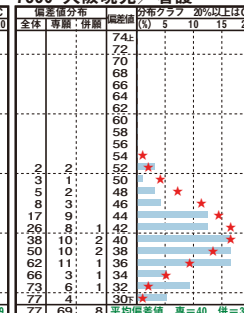
7469 大阪学芸 / 1年留学



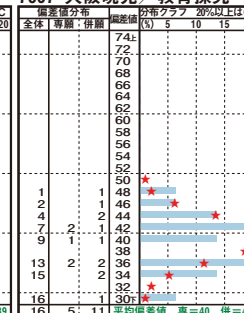
7830 大阪暁光 / (総計)



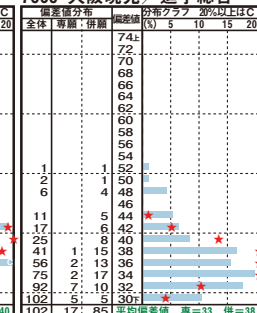
7836 大阪暁光 / 看護



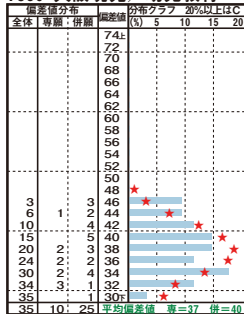
7837 大阪暁光 / 教育探究



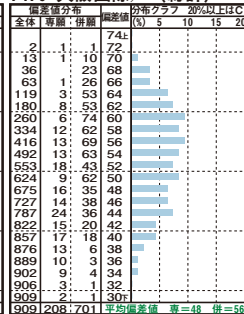
7838 大阪暁光 / 進学総合



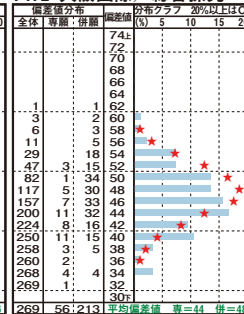
7839 大阪暁光 / 幼児教育



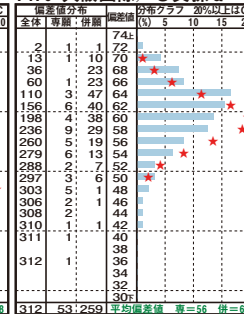
7470 大阪国際 / (総計)



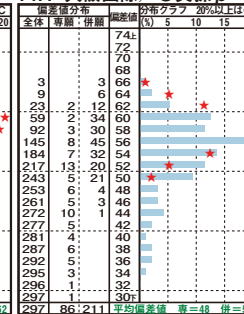
7472 大阪国際 / 総合探究



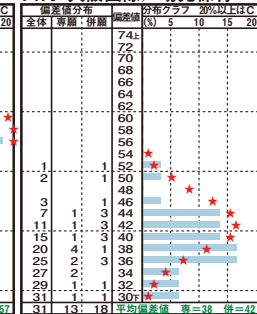
7476 大阪国際 / S文探α



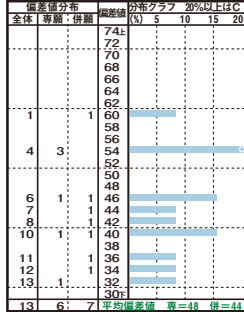
7477 大阪国際 / S文探β



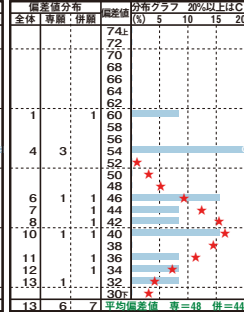
7479 大阪国際 / 幼児保育



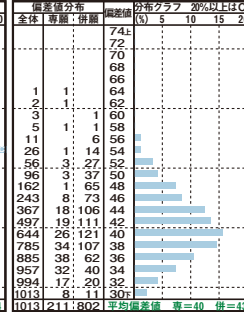
7660 大阪金剛 / (総計)



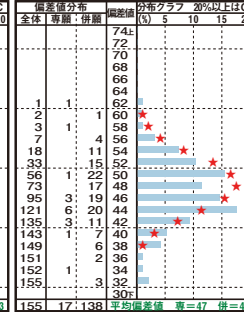
7661 大阪金剛 / 国際総合



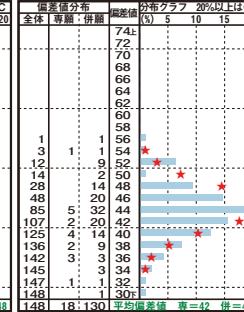
7480 大阪産大附 / (総計)



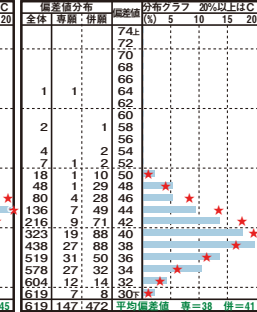
7481 大阪産大附 / 特進Ⅰ



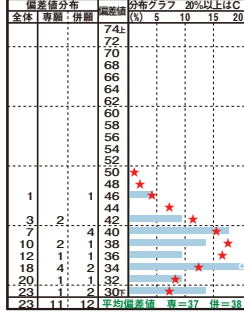
7482 大阪産大附 / 特進Ⅱ



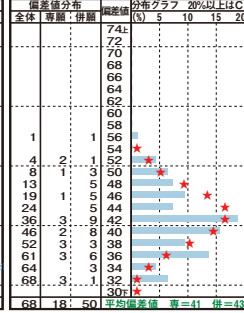
7483 大阪産大附 / 普通進学



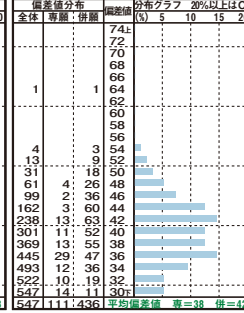
7484 大阪産大附 / スポーツ



7487 大阪産大附 / グローバ



7490 大阪商大 / (総計)



7491 大阪商大 / グローバ

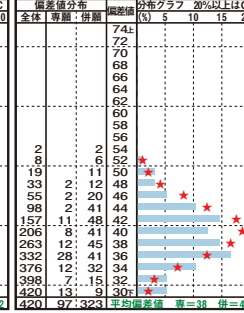




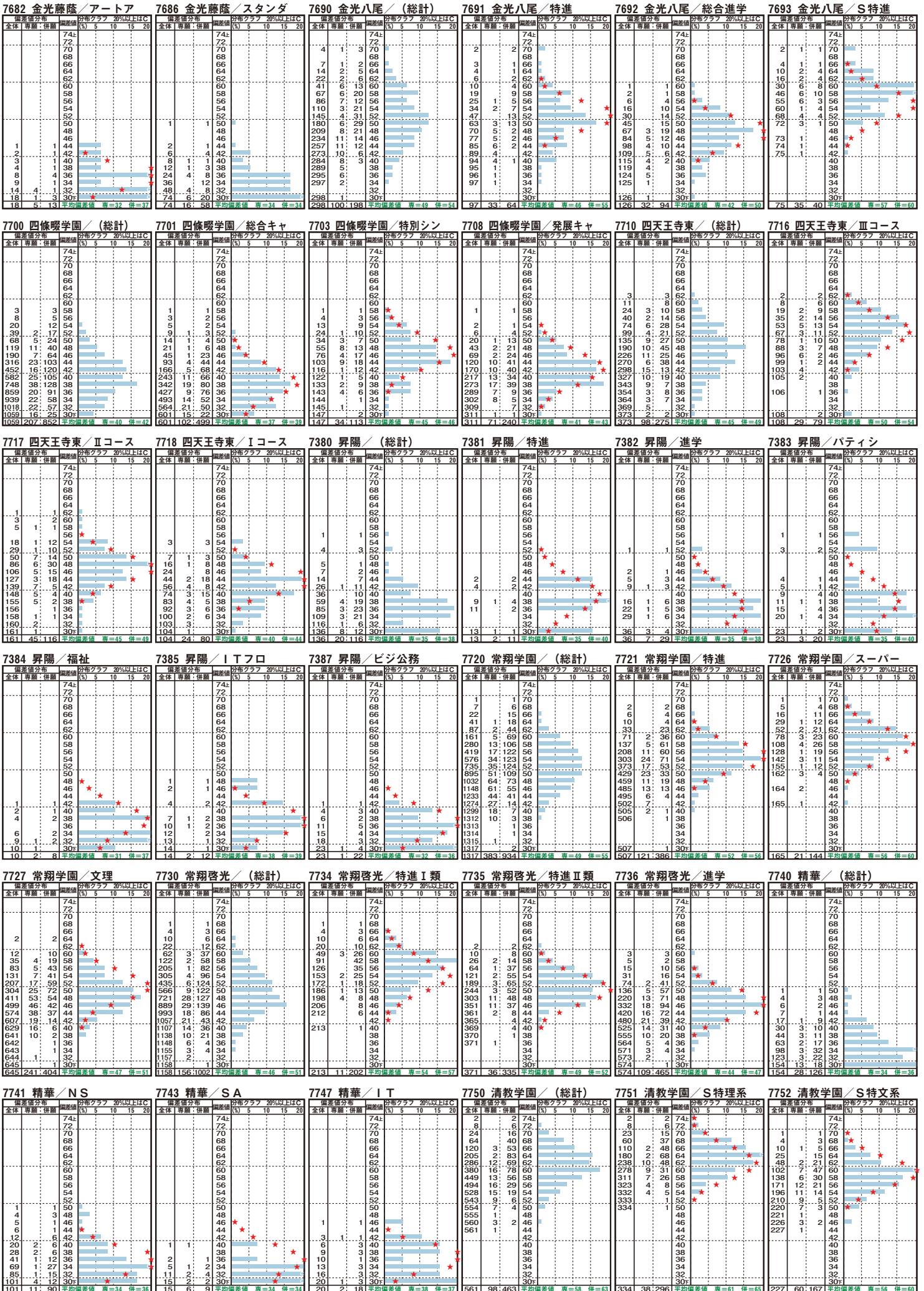


Figure 1: Comparison of the number of students in each grade and subject. The figure consists of seven horizontal bar charts, one for each grade (7591 to 7610). Each chart compares the number of students in each subject (Mathematics, Science, Social Studies, English, Physical Education, Music, Art, Health, and Home Economics) for the current year (2019) and the previous year (2018). The charts are color-coded by grade: 7591 (blue), 7600 (orange), 7604 (green), 7605 (red), 7606 (purple), and 7610 (brown). The x-axis represents the number of students, ranging from 0 to 20. The y-axis represents the grade and subject. The charts show that the number of students in each subject generally decreased from 2018 to 2019, with the most significant decreases in Mathematics and Science.

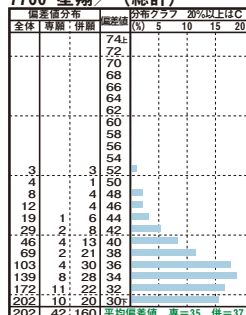
Figure 1 displays five horizontal bar charts showing the distribution of scores for different groups. Each chart has a vertical axis for scores (74L to 30) and a horizontal axis for the number of students (0 to 20). The groups are: 7611 福祉科学大/特進Ⅰ, 7612 福祉科学大/特進Ⅱ, 7613 福祉科学大/進学, 7614 福祉科学大/保育進学, and 7930 近大泉州/(総計). Each chart includes a legend for '合格ライン' (Passing Line) and '28%以上合格' (28% or more passed).

[illegible][illegible][illegible][illegible]

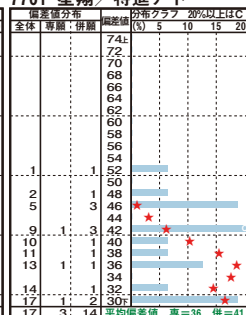
私立 / 大阪府



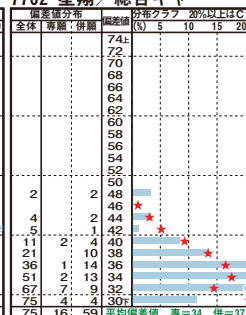
7760 星翔 / (総計)



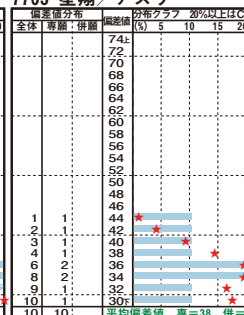
7761 星翔 / 特進アド



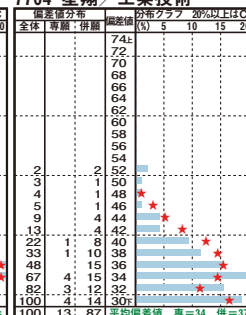
7762 星翔 / 総合キャ



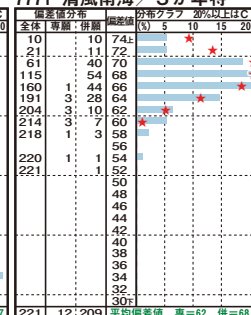
7763 星翔 / アスリー



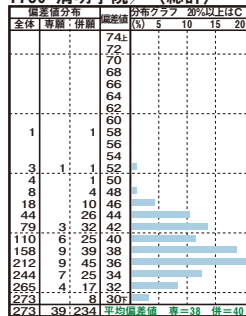
7764 星翔 / 工業技術



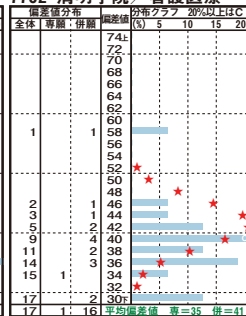
7771 清風南海 / 3か年特



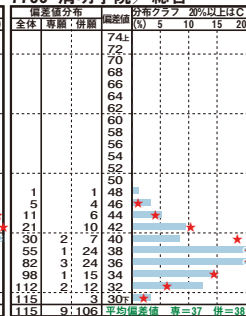
7780 清明学院 / (総計)



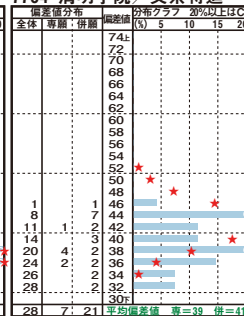
7782 清明学院 / 看護医療



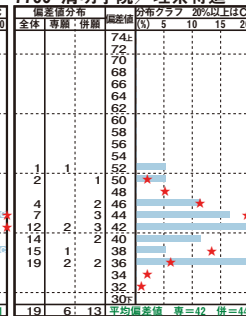
7783 清明学院 / 総合



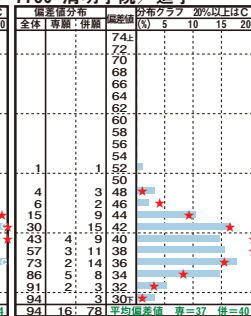
7784 清明学院 / 文系特進



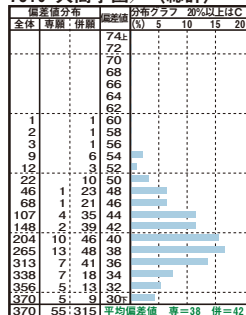
7785 清明学院 / 理系特進



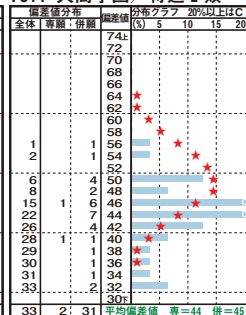
7786 清明学院 / 進学



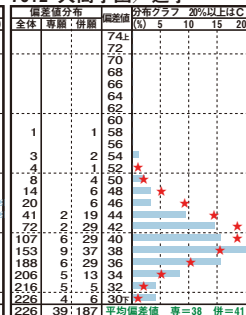
7810 大商学園 / (総計)



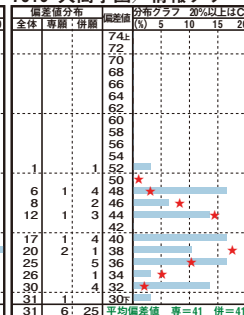
7811 大商学園 / 特進I類



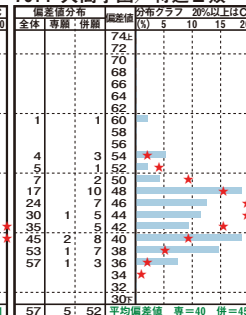
7812 大商学園 / 進学



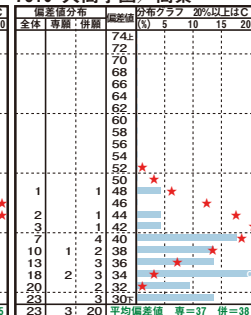
7813 大商学園 / 情報クリ



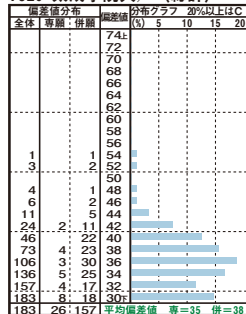
7814 大商学園 / 特進II類



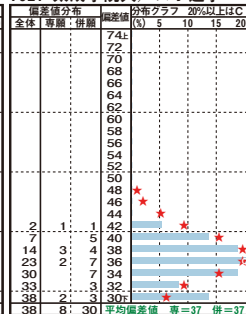
7816 大商学園 / 商業



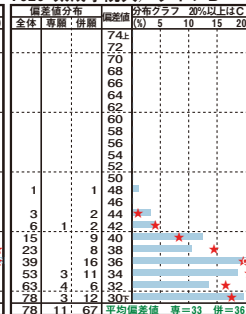
7820 太成学院大 / (総計)



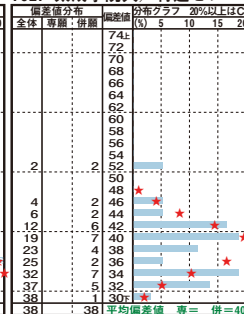
7821 太成学院大 / スポ進学



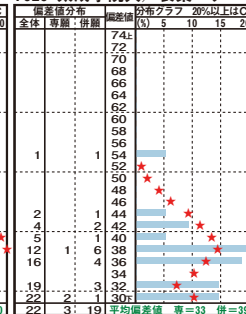
7823 太成学院大 / ライフD



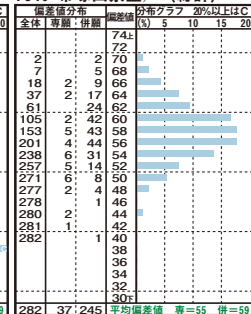
7827 太成学院大 / 特進セレ



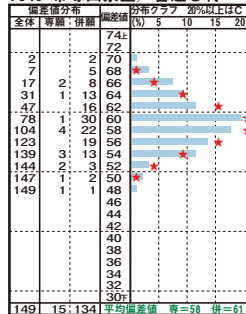
7828 太成学院大 / 製菓バテ



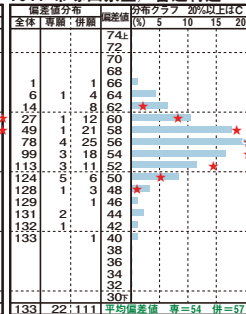
7840 堺塚山泉丘 / (総計)



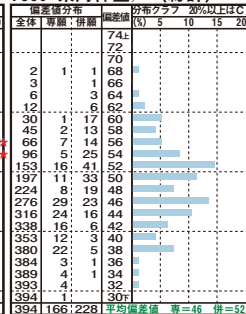
7843 帝塚山泉丘 / 普通S特



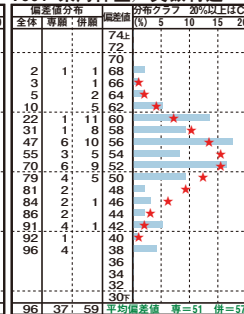
7844 帝塚山泉丘 / 普通特進



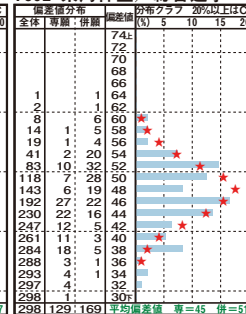
7850 東海仰星 / (総計)



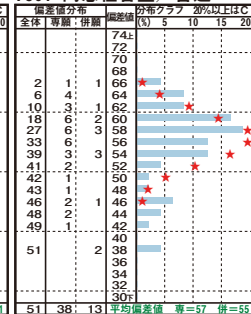
7851 東海仰星 / 英数特進



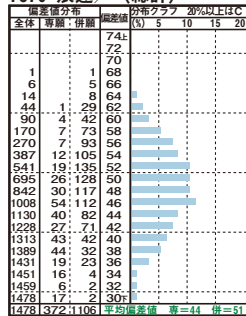
7852 東海仰星 / 総合進学



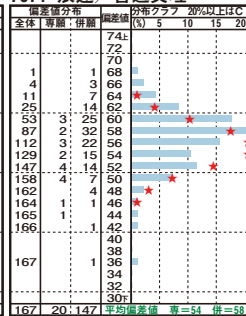
7861 同志社香里 / 普通



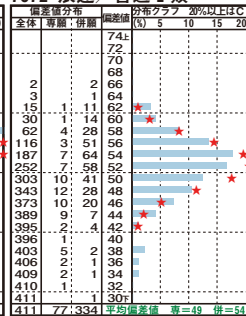
7870 浪速 / (総計)



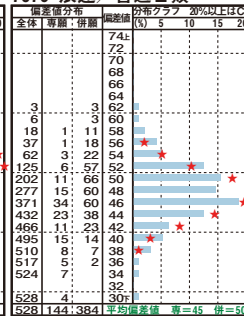
7871 浪速 / 普通文理



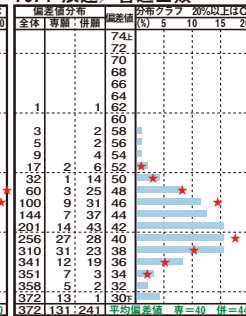
7872 浪速 / 普通I類



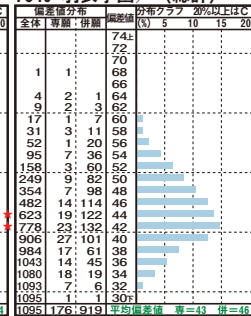
7873 浪速 / 普通II類



7874 浪速 / 普通III類



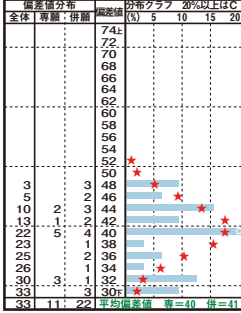
7340 羽衣学園 / (総計)



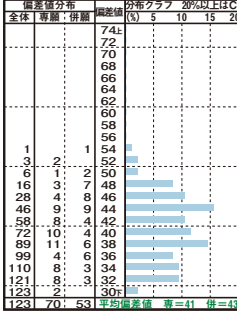




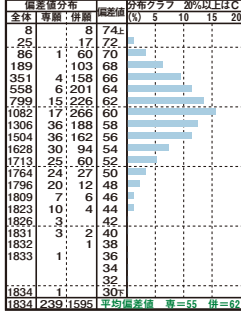
7372 明浄学院／看護メデ



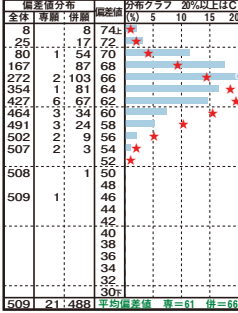
7374 明浄学院／衛生看護



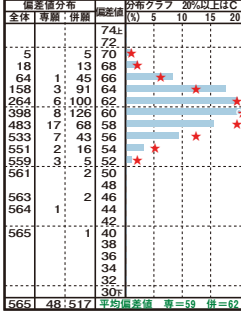
7960 桃山学院／（総計）



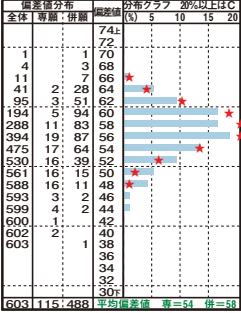
7961 桃山学院／S英数



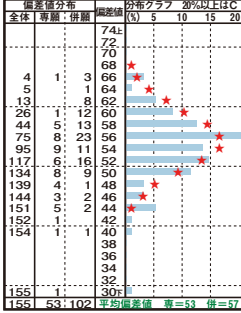
7962 桃山学院／英数



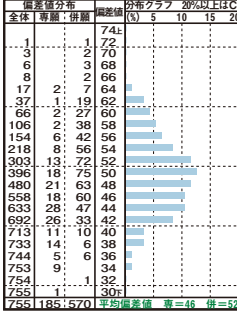
7963 桃山学院／文理



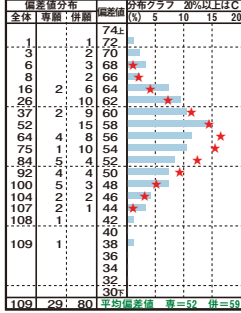
7964 桃山学院／国際



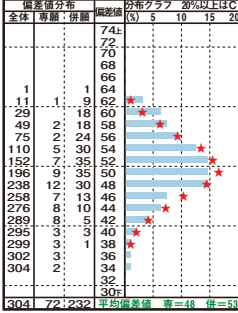
7970 履正社／（総計）



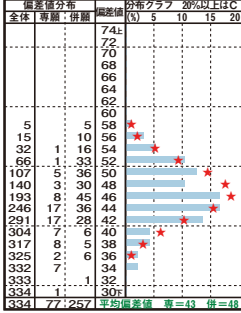
7971 履正社／学藝S



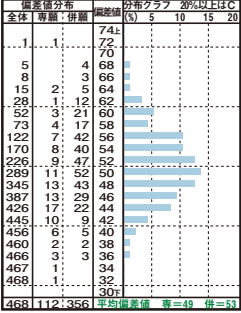
7972 履正社／学藝I



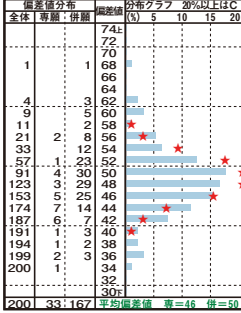
7973 履正社／学藝II



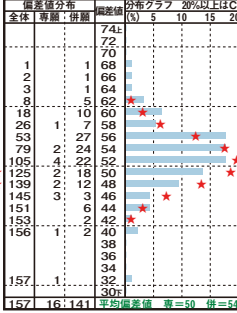
7060 早稲田摂陵／（総計）



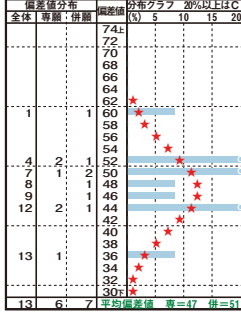
7061 早稲田摂陵／普A一般



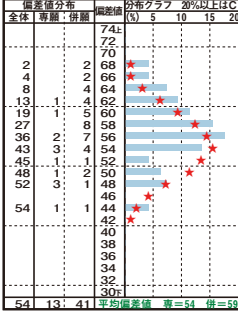
7063 早稲田摂陵／普B一般



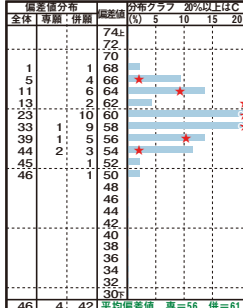
7064 早稲田摂陵／吹奏楽



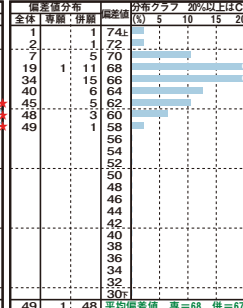
7065 早稲田摂陵／Wコース



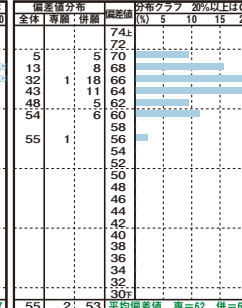
8654 帝塚山／女子特進



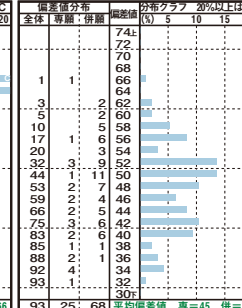
8655 帝塚山／男S理選



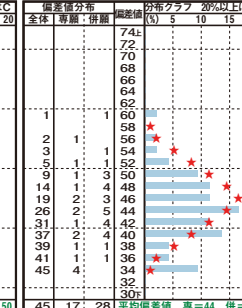
8656 帝塚山／女S選抜



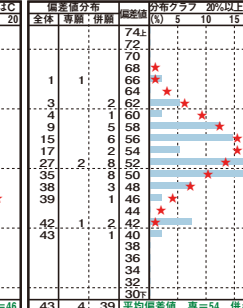
8660 天理／(総計)



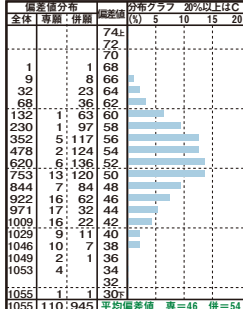
8661 天理／1類



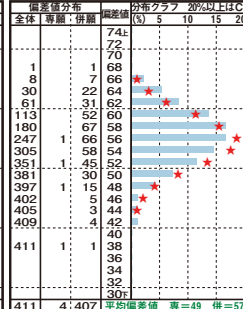
8662 天理／2類



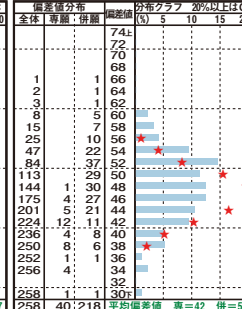
8680 奈良育英／(総計)



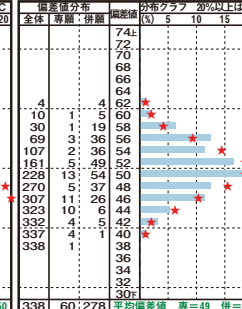
8681 奈良育英／選抜



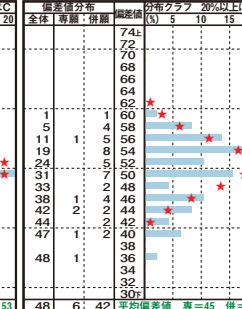
8682 奈良育英／総合進学



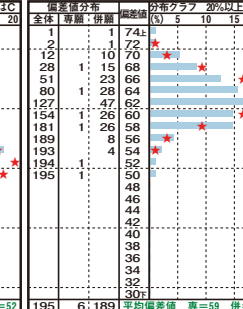
8683 奈良育英／高大連携



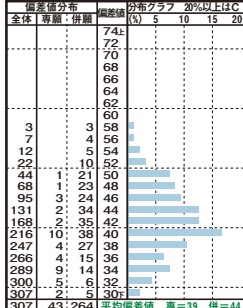
8684 奈良育英／国際理解



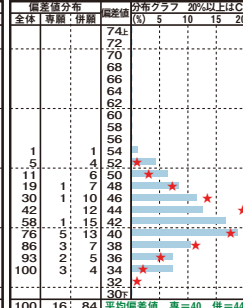
8691 奈良学園／理数



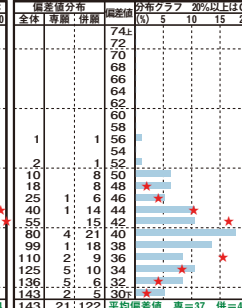
8700 奈良大附属／(総計)



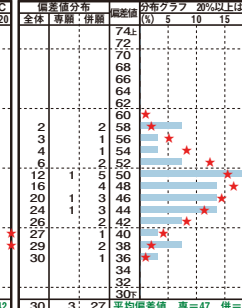
8702 奈良大附属／文理



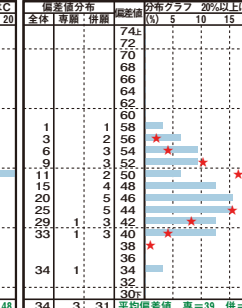
8703 奈良大附属／標準



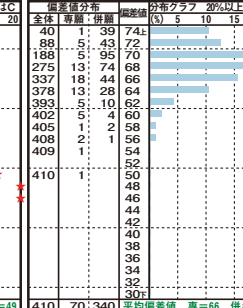
8704 奈良大附属／特進Ⅰ



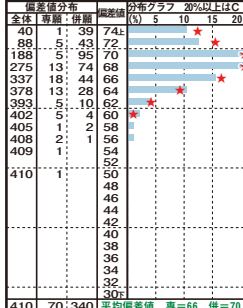
8705 奈良大附属／特進Ⅱ



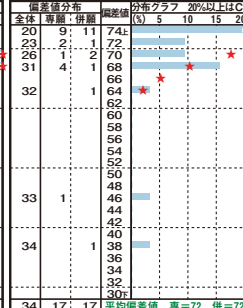
8710 西大和学園／(総計)



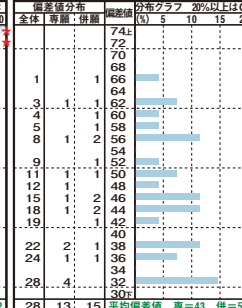
8711 西大和学園／東大京大



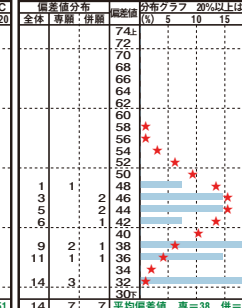
8111 灘／普通



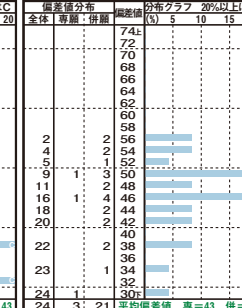
8130 報徳学園／(総計)



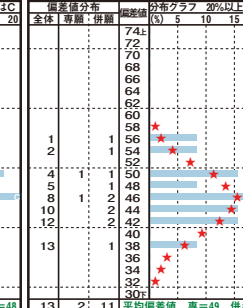
8133 報徳学園／進学



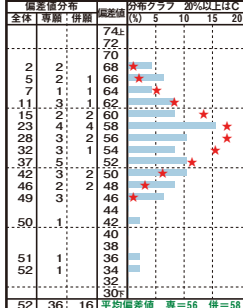
8300 園田学園／(総計)



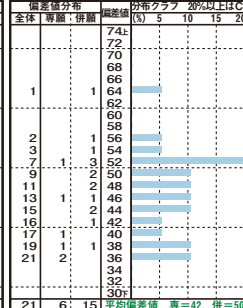
8303 園田学園／進学



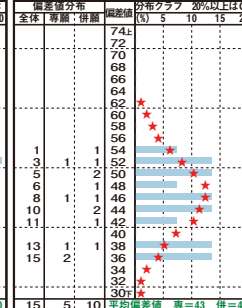
8021 関西学院／普通



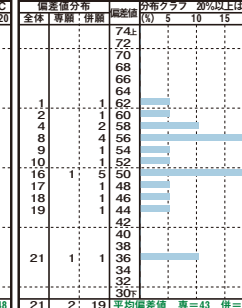
8390 神戸学院大／(総計)



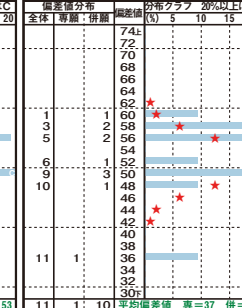
8394 神戸学院大／総合進学



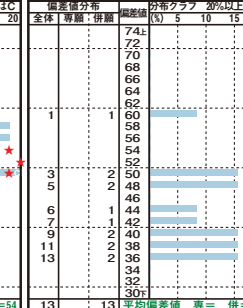
8420 神戸龍谷／(総計)



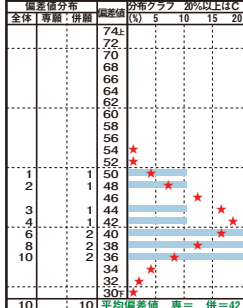
8423 神戸龍谷／特進文S



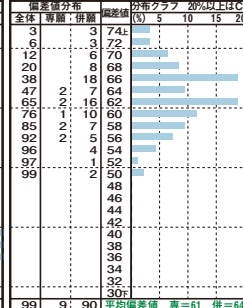
8430 三田松聖／(総計)



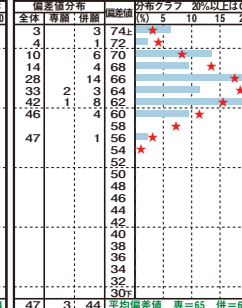
8432 三田松聖／総合



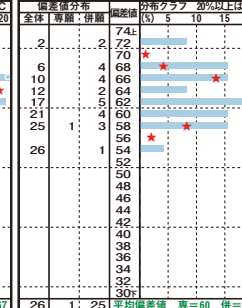
8450 須磨学園／(総計)



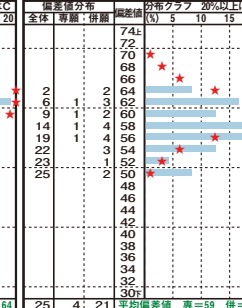
8451 須磨学園／Ⅱ類理数



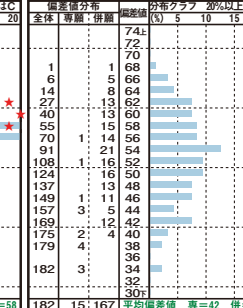
8452 須磨学園／Ⅱ類英数



8453 須磨学園／Ⅱ類

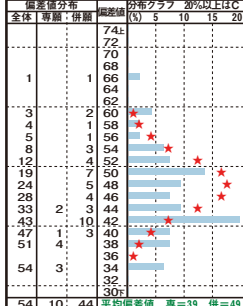


8480 仁川／(総計)

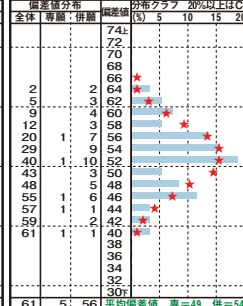




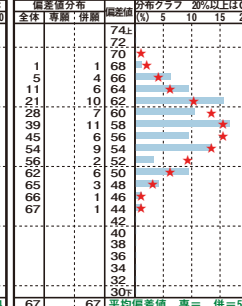
8481 仁川／カルティ



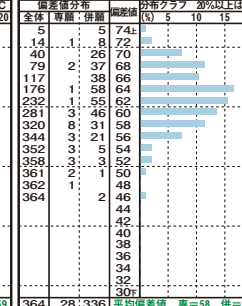
8483 仁川／カルS



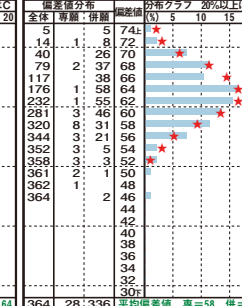
8484 仁川／アカデミ



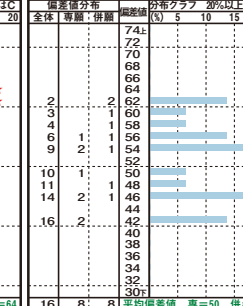
8500 雲雀丘／(総計)



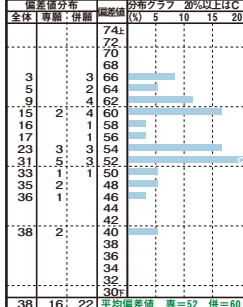
8501 雲雀丘／文理探究



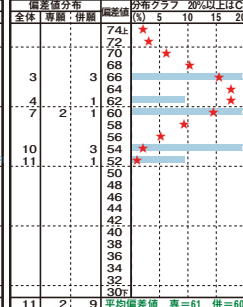
9020 東山／(総計)



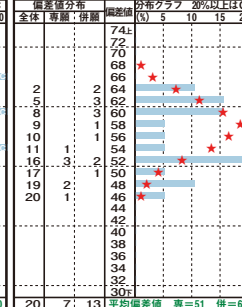
9060 京都女子／(総計)



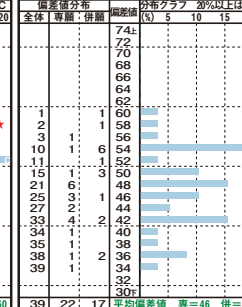
9061 京都女子／CS



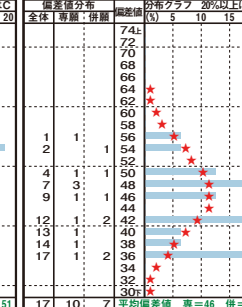
9062 京都女子／Ⅱ類



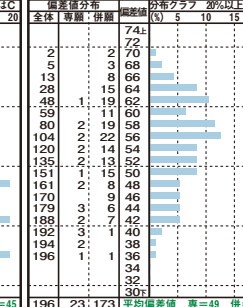
9090 京都聖母学／(総計)



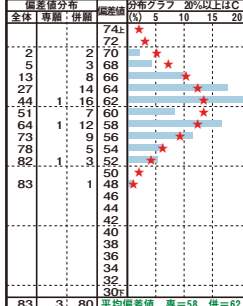
9094 京都聖母学／Ⅰ類



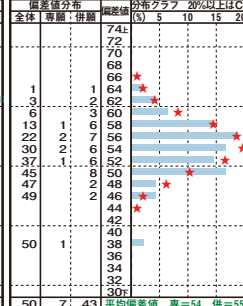
9160 大谷／(総計)



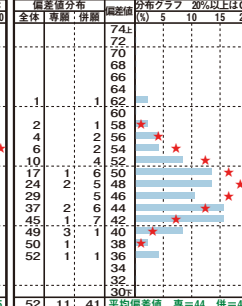
9161 大谷／マスター



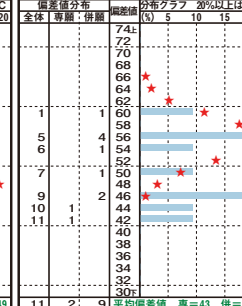
9162 大谷／コア



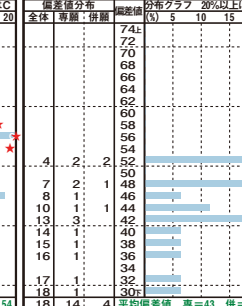
9163 大谷／インテグ



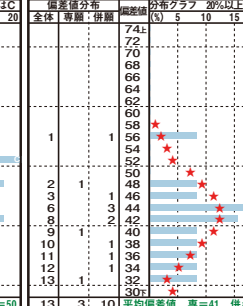
9164 大谷／グローバ



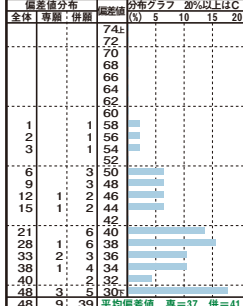
9170 京都外大西／(総計)



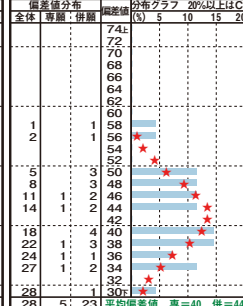
9211 京都芸術／美術



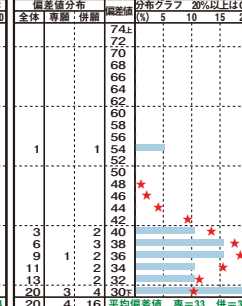
9370 京都廣学館／(総計)



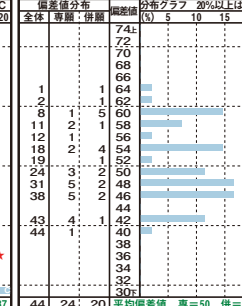
9376 京都廣学館／アドバン



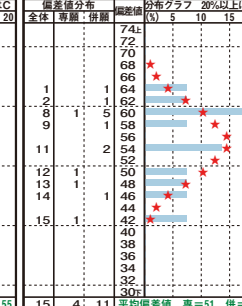
9377 京都廣学館／ジェネラ



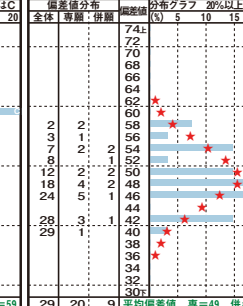
9230 京都産大附／(総計)



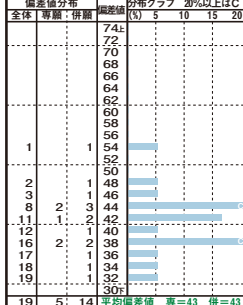
9231 京都産大附／特進



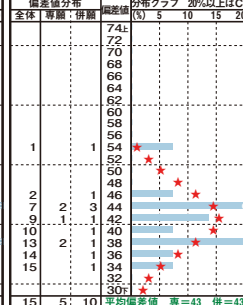
9232 京都産大附／進学



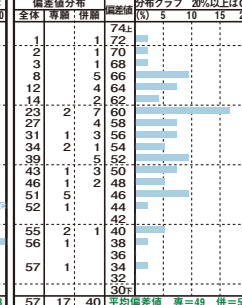
9070 京都精華／(総計)



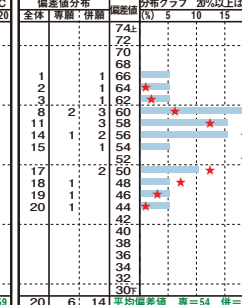
9074 京都精華／普通



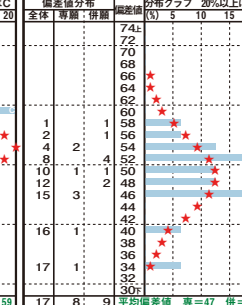
9260 京都成章／(総計)



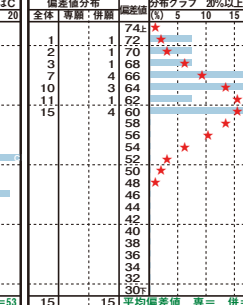
9261 京都成章／AS



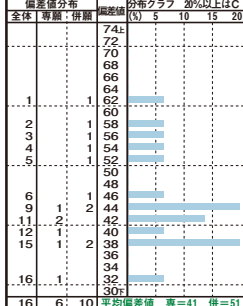
9262 京都成章／アカデミ



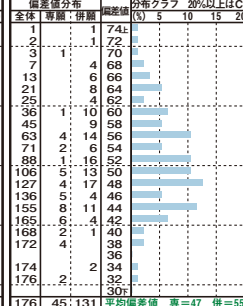
9264 京都成章／TS



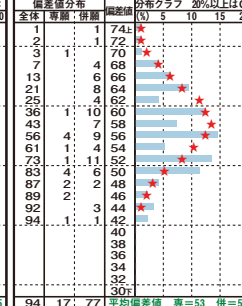
9180 京都先端大／(総計)



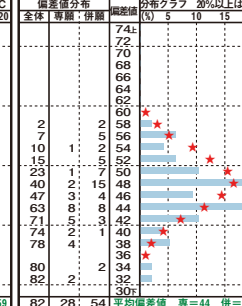
9270 京都橘／(総計)



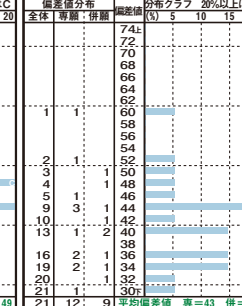
9274 京都橘／選抜類型



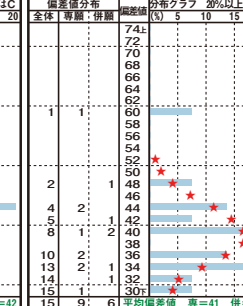
9275 京都橘／総合類型



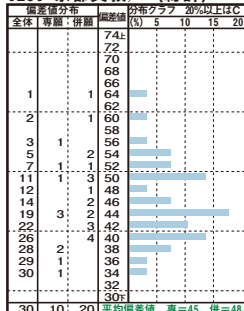
9080 京都西山／(総計)



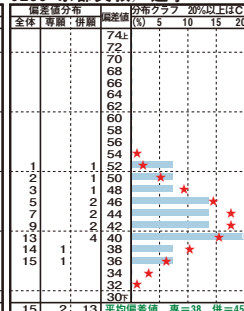
9087 京都西山／総合進学



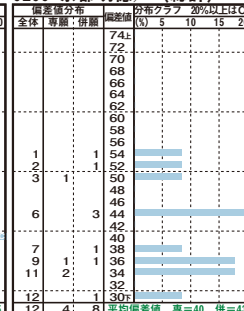
9280 京都文教／（総計）



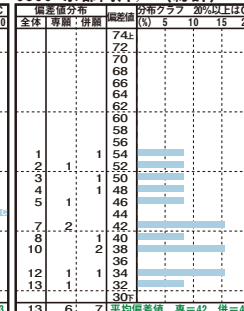
9283 京都文教／進学



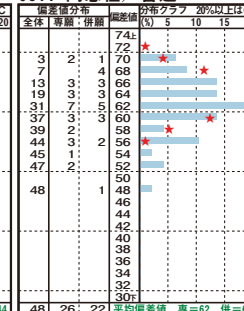
9290 京都明徳／（総計）



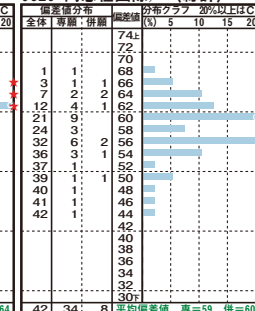
9300 京都両洋／（総計）



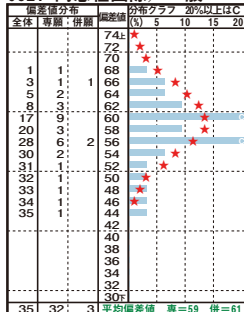
9311 同志社／普通



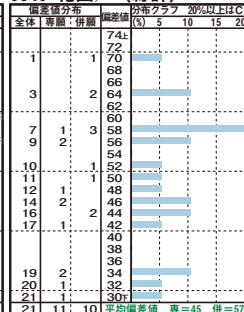
9320 同志社国際／（総計）



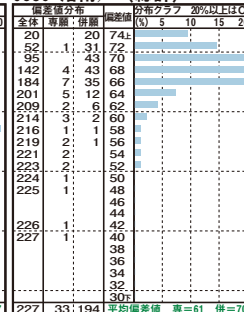
9321 同志社国際／一般



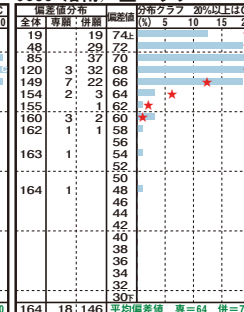
9340 花園／（総計）



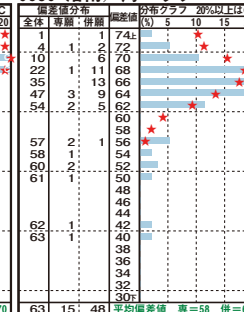
9380 洛南／（総計）



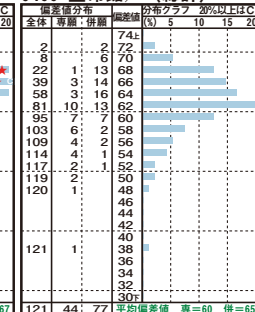
9385 洛南／空パラダ



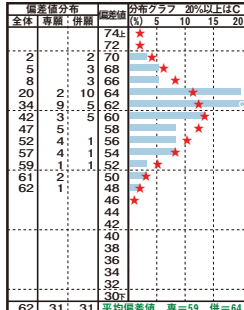
9386 洛南／海パラダ



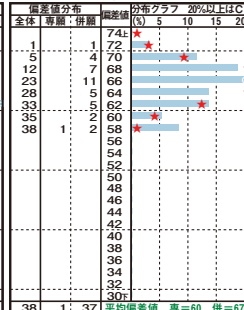
9400 立命館／（総計）



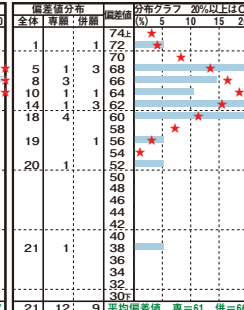
9401 立命館／コア



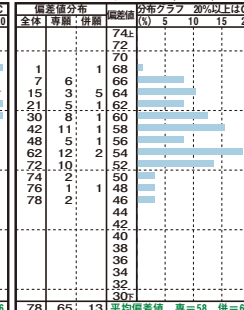
9403 立命館／MS



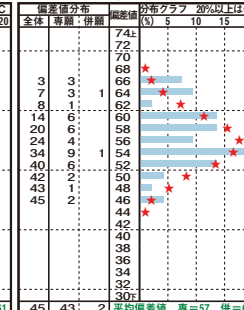
9407 立命館／コアGJ



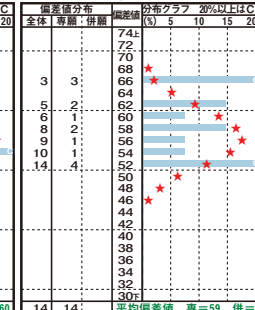
9410 立命館宇治／（総計）



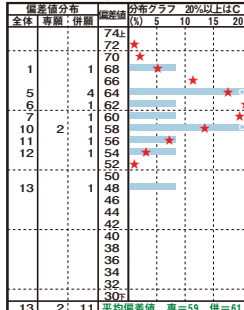
9412 立命館宇治／IG専A



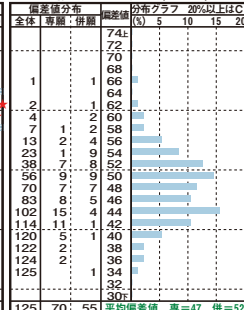
9413 立命館宇治／IM専A



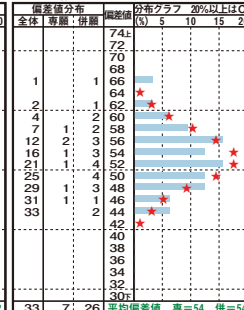
9414 立命館宇治／IG併B



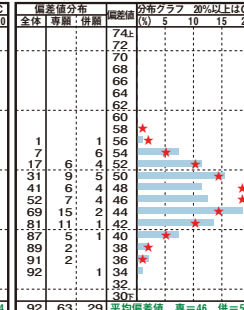
9420 龍谷平安／（総計）



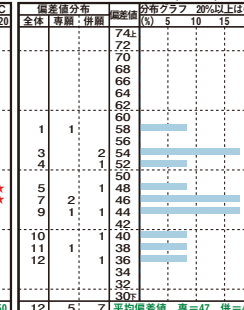
9421 龍谷平安／特進



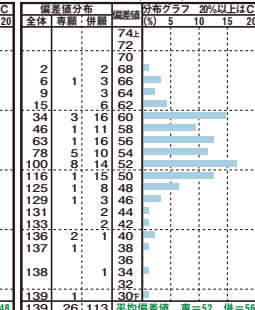
9422 龍谷平安／ブログレ



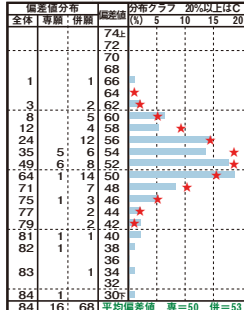
8800 和歌山信愛／（総計）



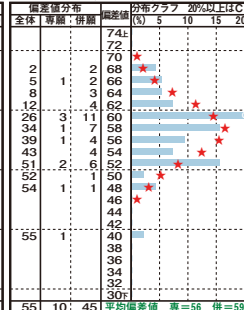
8810 開智／（総計）



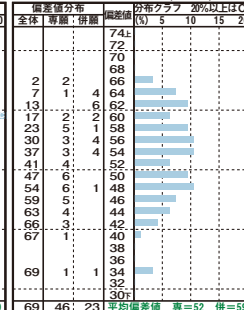
8811 開智／I類



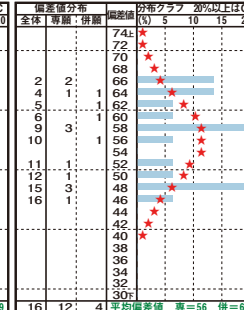
8813 開智／SI類



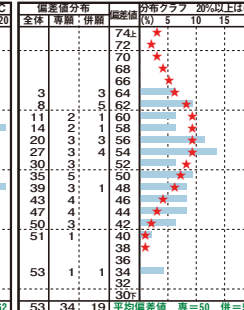
8830 近大和歌山／（総計）



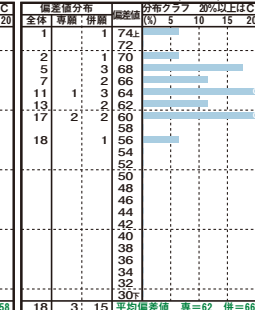
8831 近大和歌山／スパAD



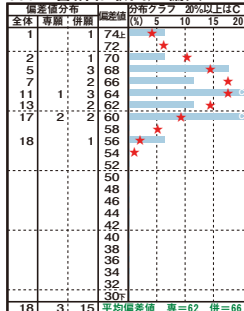
8832 近大和歌山／AD



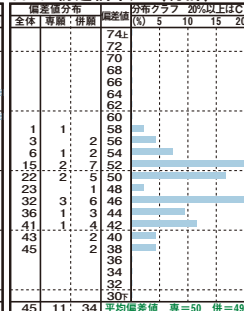
8860 智辯和歌山／（総計）



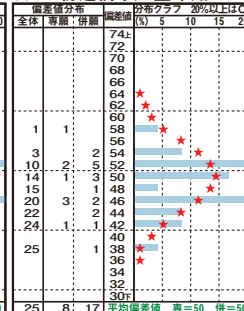
8861 智辯和歌山／編入



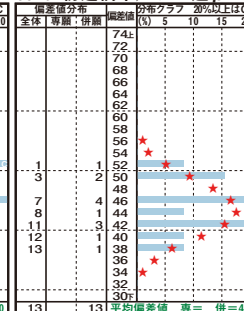
8870 初芝橋本／（総計）



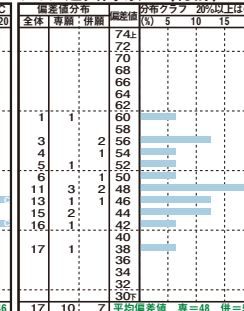
8877 初芝橋本／立命館



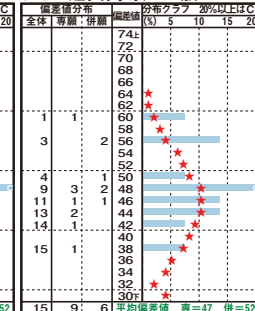
8879 初芝橋本／ブレ進β



9760 近大高専／（総計）



9761 近大高専／一般



9570 立命館守山／（総計）

偏差値分布	偏差値	分布グラフ	20%以上はC
全体	専願：併願	(%)	5 10 15 20
	74		
	72		
	70		
	68		
	66		
	64		
	62		
	60		
1	1		
4	2		
5	1		
6	1		
9	3		
12	3		
13	1		
	48		
	46		
14	1		
	44		
	42		
15	1		
	40		
	38		
	36		
	34		
	32		
	30		
15	14	1	

9571 立命館守山／アカデメ

偏差値分布	偏差値	分布グラフ	20%以上はC
全体	専願：併願	(%)	5 10 15 20
	74		
	72		
	70		
	68		
	66		
	64		
	62		
	60		
1	1		
4	2		
5	1		
	58		
	56		
	54		
	52		
	50		
6	1		
9	3		
10	1		
	48		
	46		
	44		
	42		
11	1		
	40		
	38		
	36		
	34		
	32		
	30		
12	11	1	

偏差値分布	偏差値	分布グラフ	20%以上はC
全体	専願：併願	(%)	5 10 15 20
	74		
	72		
	70		
	68		
	66		
	64		
	62		
	60		
1	1		
4	2		
5	1		
	58		
	56		
	54		
	52		
	50		
6	1		
9	3		
10	1		
	48		
	46		
	44		
	42		
11	1		
	40		
	38		
	36		
	34		
	32		
	30		
12	11	1	

偏差値分布	偏差値	分布グラフ	20%以上はC
全体	専願：併願	(%)	5 10 15 20
	74		
	72		
	70		
	68		
	66		
	64		
	62		
	60		
1	1		
4	2		
5	1		
	58		
	56		
	54		
	52		
	50		
6	1		
9	3		
10	1		
	48		
	46		
	44		
	42		
11	1		
	40		
	38		
	36		
	34		
	32		
	30		
12	11	1	

偏差値分布	偏差値	分布グラフ	20%以上はC
全体	専願：併願	(%)	5 10 15 20
	74		
	72		
	70		
	68		
	66		
	64		
	62		
	60		
1	1		
4	2		
5	1		
	58		
	56		
	54		
	52		
	50		
6	1		
9	3		
10	1		
	48		
	46		
	44		
	42		
11	1		
	40		
	38		
	36		
	34		
	32		
	30		
12	11	1	

偏差値分布	偏差値	分布グラフ	20%以上はC
全体	専願：併願	(%)	5 10 15 20
	74		
	72		
	70		
	68		
	66		
	64		
	62		
	60		
1	1		
4	2		
5	1		
	58		
	56		
	54		
	52		
	50		
6	1		
9	3		
10	1		
	48		
	46		
	44		
	42		
11	1		
	40		
	38		
	36		
	34		
	32		
	30		
12	11	1	

偏差値分布	偏差値	分布グラフ	20%以上はC
全体	専願：併願	(%)	5 10 15 20
	74		
	72		
	70		
	68		
	66		
	64		
	62		
	60		
1	1		
4	2		
5	1		
	58		
	56		
	54		
	52		
	50		
6	1		
9	3		
10	1		
	48		
	46		
	44		
	42		
11	1		
	40		
	38		
	36		
	34		
	32		
	30		
12	11	1	

偏差値分布	偏差値	分布グラフ	20%以上はC
全体	専願：併願	(%)	5 10 15 20
	74		
	72		
	70		
	68		
	66		
	64		
	62		
	60		
1	1		
4	2		
5	1		
	58		
	56		
	54		
	52		
	50		
6	1		
9	3		
10	1		
	48		
	46		
	44		
	42		
11	1		
	40		
	38		
	36		
	34		
	32		
	30		
12	11	1	

偏差値分布	偏差値	分布グラフ	20%以上はC
全体	専願：併願	(%)	5 10 15 20
	74		
	72		
	70		
	68		
	66		
	64		
	62		
	60		
1	1		
4	2		
5	1		
	58		
	56		
	54		
	52		
	50		
6	1		
9	3		
10	1		
	48		
	46		
	44		
	42		
11	1		
	40		
	38		
	36		
	34		
	32		
	30		
12	11	1	

偏差値分布	偏差値	分布グラフ	20%以上はC
全体	専願：併願	(%)	5 10 15 20
	74		
	72		
	70		
	68		
	66		
	64		
	62		
	60		
1	1		
4	2		
5	1		
	58		
	56		
	54		
	52		
	50		
6	1		
9	3		
10	1		
	48		
	46		
	44		
	42		
11	1		
	40		
	38		
	36		
	34		
	32		
	30		
12	11	1	

偏差値分布	偏差値	分布グラフ	20%以上はC
全体	専願：併願	(%)	5 10 15 20
	74		
	72		
	70		
	68		
	66		
	64		
	62		
	60		
1	1		
4	2		
5	1		
	58		
	56		
	54		
	52		
	50		
6	1		
9	3		
10	1		
	48		
	46		
	44		
	42		
11	1		
	40		
	38		
	36		
	34		
	32		
	30		
12	11	1	

偏差値分布	偏差値	分布グラフ	20%以上はC
全体	専願：併願	(%)	5 10 15 20
	74		
	72		
	70		
	68		
	66		
	64		
	62		
	60		
1	1		
4	2		
5	1		
	58		
	56		
	54		
	52		
	50		
6	1		
9	3		
10	1		
	48		
	46		
	44		
	42		
11	1		
	40		
	38		
	36		
	34		
	32		
	30		
12	11	1	

偏差値分布	偏差値	分布グラフ	20%以上はC
全体	専願：併願	(%)	5 10 15 20
	74		
	72		
	70		
	68		
	66		
	64		
	62		
	60		
1	1		
4	2		
5	1		
	58		
	56		
	54		
	52		
	50		
6	1		
9	3		
10	1		
	48		
	46		
	44		
	42		
11	1		
	40		
	38		
	36		
	34		
	32		
	30		
12	11	1	

偏差値分布	偏差値	分布グラフ	20%以上はC
全体	専願：併願	(%)	5 10 15 20
	74		
	72		
	70		
	68		
	66		
	64		
	62		
	60		
1	1		
4	2		
5	1		
	58		
	56		
	54		
	52		
	50		
6	1		
9	3		
10	1		
	48		
	46		
	44		
	42		
11	1		
	40		
	38		
	36		
	34		
	32		
	30		
12	11	1	